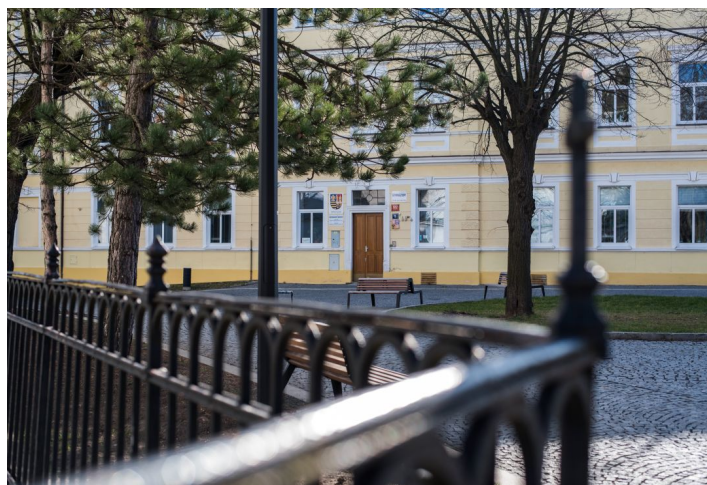




Rodinný dům 4+kk

126 m², Praha 9, Čakovice, Tupolevova

Prodáno



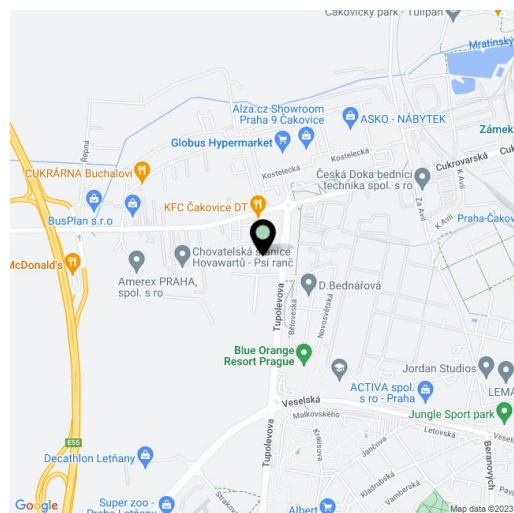


Rodinný dům 4+kk

126 m², Praha 9, Čakovice, Tupolevova

Prodáno

Pozemek	296 m ²
Zastavěná plocha	82 m ²
Zahrada	152 m ²
Parkování	Jedno garážové stání a stání na pozemku.
Garáž	Ano
Sklep	-
PENB	B
Referenční číslo	37462



Elegantně pojatý rohový rodinný dům s garáží je součástí nové řadové zástavby Na Pramenech vznikající na pomezí Čakovic, Letňan a Ďáblic. Rezidenční projekt podle architektonického návrhu ateliéru ADR Petra Koláře a Aleše Lapky propojuje úměrnost, estetiku a funkčnost, budoucím obyvatelům nabídne maximální soukromí, pohodlí a efektivně využitý prostor. Plánovaný termín dokončení jaro 2022.

V přízemí bude umístěn obývací pokoj s otevřenou kuchyní, jídelnou a vstupem na terasu, na kterou navazuje **zahrada**, dále komora a předsiň s toaletou a vstupem do **garáže**. V patře přístupném po schodišti z obývacího pokoje je plánována hlavní ložnice, dvě další ložnice, koupelna, komora a chodba.

Dům bude předán s kompletně dokončenými finálními povrchy (nezahrnuje kuchyňskou linku). Do standardu patří **dřevěné třívrstvé podlahy** zn. BARLINEK (výběr ze 2 dekorů), keramická velkoformátová dlažba RAKO EXTRA, plastová okna s mikroventilací, **izolačními trojskly** a přípravou pro předokenní žaluzie, sanitární zařízení Laufen, Hansgrohe, Roltechnik a Tece, podlahové topení, příprava pro elektrickou zabezpečovací signalizaci. Vytápění a TUV bude zajištěno plynovým kondenzačním kotlem se zásobníkem. Parkování v **garáži** a **na venkovním stání na pozemku**.

Předností projektu Na Pramenech je skvělá občanská vybavenost tvořená 2 nákupními centry i drobnými obchody, nepřeborné možnosti sportovního využití, dobré spojení s centrem a množství míst pro trávení volného času. V rychlém dosahu jsou mateřské a základní školy či gymnázium, plavecký bazén a koupaliště, cyklostezka, skatepark nebo multifunkční sportovní centrum. Lokalitu zpříjemňují nedaleké zelené plochy **Ďáblického háje** a **lesoparku Letňany**. Stanice metra je vzdálena 5 minut jízdy autobusem, který staví v bezprostřední blízkosti projektu. V jedné z dalších etap výstavby bude přímo v komplexu zřízena mateřská škola a vystavěno dětské hřiště.

Celková podlahová plocha 132,4 m², užitná plocha 125,8 m², zastavěná plocha 82,2 m², zahradní terasa 13,8 m², zahrada 151,8 m², pozemek celkem 296 m²

Pro další informace o projektu navštivte webovou stránku www.domynapramenech.cz.

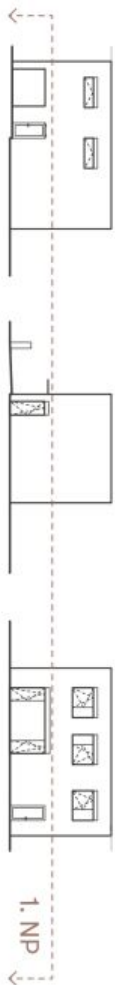
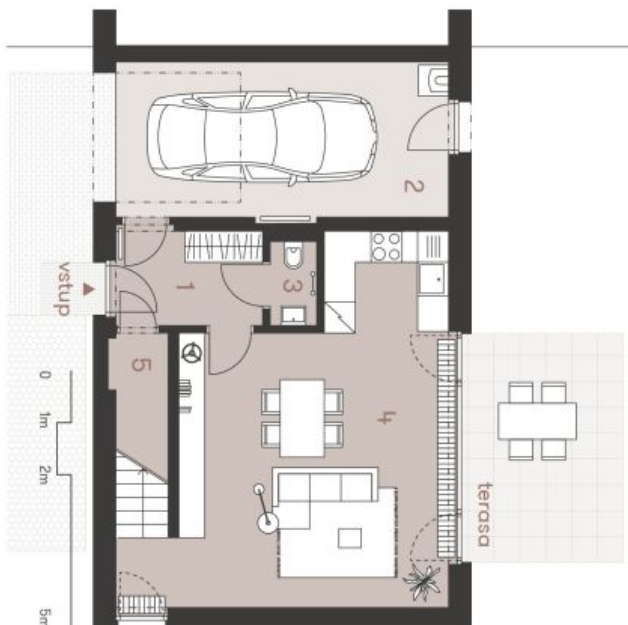
Kromě běžných prohlídek nemovitostí nabízíme také **videoprohlídky v reálném čase** přes WhatsApp, FaceTime, Messenger, Skype ad.



Rodinný dům 4+kk

126 m², Praha 9, Čakovice, Tupolevova**Prodáno**

NA PRAMENECH



Bohátěra podlažní domu představuje elegantní řada domu. Kuchyní má linku a nábýtek, napou součástí dobový dům, zřízený je zahrzeno pouze pro restauraci. Specifické pro keramika, povrchové úpravy a ostatní výživoení je předchází právní "Standardní nemovitosti" Developer se výhružně právo na zrušení a upřesnění bez předchází upozornění.

B14 | 4+kk | 132,40 m²
Etapa III.

č.	místnost	m ²
1	zábaví	5,43
2	garáž	19,38
3	wc	1,46
4	obývací pokoj s kuchyní	34,83
5	komora	1,75
užitná plocha 1. NP		62,85
terasa		13,81
užitná plocha domu celkem		125,84
podlahová plocha domu celkem		132,40

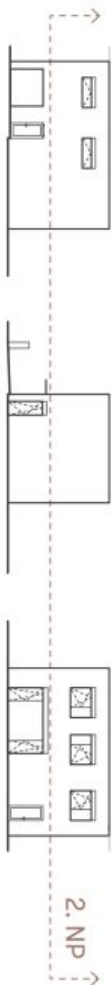
www.domynpramenech.czDeveloper
bpd developmentsvoboda&williams | Ekluzivní prodávce
CHRISTIE'S
INTERNATIONAL REAL ESTATE
Na Perštigne 2, 110 00 Praha 1
+420 257 328 281, +420 257 322 032
info@svoboda-williams.com



Rodinný dům 4+kk

126 m², Praha 9, Čakovice, Tupolevova**Prodáno**

NA PRAMENECH



Bohátěra podoba domu představuje ideální řešení domu. Kuchynička linka a nábytek nejsou součástí dobdávky domu, zatímco je zahrnuto pouze pro rekonstr. Specifické pro investiční, povrchové úpravy a osazení výhledem patří "Standard nemovitosti". Developer se výhradně právo na zřízení a upřesnění bez předchozího upozornění.

B14 | 4+kk | 132,40 m²
Etapa III.

č.	místnost	m ²
6	chodba a schodiště	11,91
7	koupelna	5,75
8	pokoj	17,12
9	pokoj	11,56
10	pokoj	13,53
11	komora	3,12
užitná plocha 2. NP		62,99
užitná plocha domu celkem		125,84
podlahová plocha domu celkem		132,40

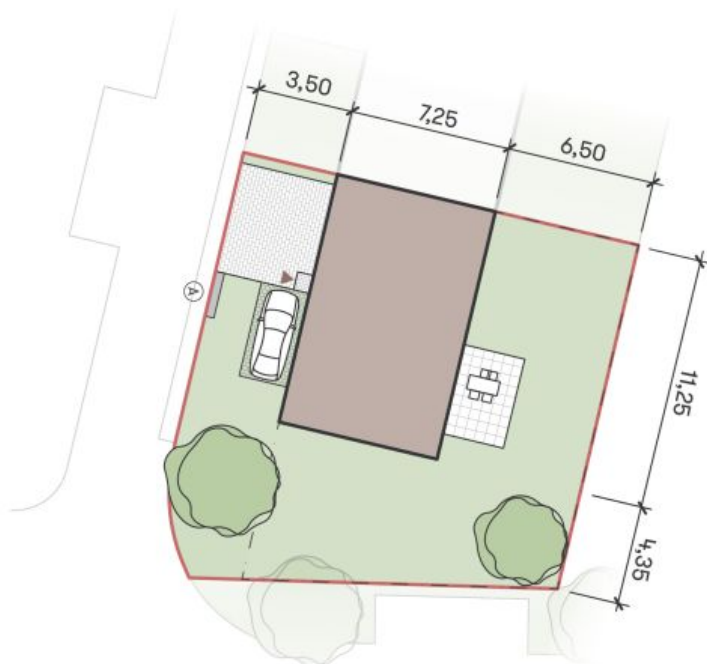
www.domynpramenech.czDeveloper
bpd developmentsvoboda&williams | Ekluzivní prodejce
CHRISTIE'S
INTERNATIONAL REAL ESTATENa Perštýně 2, 110 00 Praha 1
+420 257 328 281, +420 257 322 032
info@svoboda-williams.com



Rodinný dům 4+kk

126 m², Praha 9, Čakovice, Tupolevova**Prodáno**

Situace



NA PRAMENECH

B14 | 4+kk | 132,40 m²
Etapa III.

plocha	m ²
zastavěná plocha domu	82,20
zahradní plocha	151,80
ostatní plocha	62,00
celková plocha pozemku	296,00

- Ⓐ sdružený pilíř pro elektroměr a příjmeměr
- hranice pozemku
- - - - - oplotení

www.domynupramenech.czDeveloper
bpd development

svoboda&williams | CHRISTIE'S
INTERNATIONAL REAL ESTATE

Exkluzivní prodejce
Na Perštýně 2, 110 00 Praha 1
+420 257 328 281, +420 257 322 032
info@svoboda-williams.com



Rodinný dům 4+kk

126 m², Praha 9, Čakovice, Tupolevova

Prodáno

Cellková situace



NA PRAMENECH

B14 | 4+kk | 132,40 m²

Etapa III.



www.domynopramenech.cz

Developer
bpd development

svoboda&williams | CHRISTIE'S
INTERNATIONAL REAL ESTATE

Exkluzivní prodejce
Na Perštýně 2, 110 00 Praha 1
+420 257 328 281, +420 257 322 032
info@svoboda-williams.com