



Rodinný dům 4+kk

126 m², Praha 9, Čakovice, Tupolevova

Prodáno



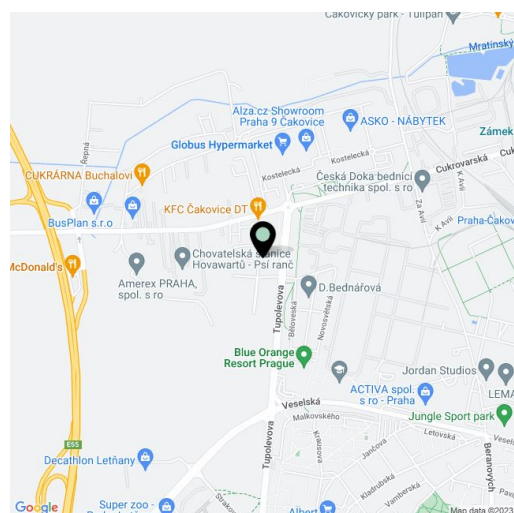


Rodinný dům 4+kk

126 m², Praha 9, Čakovice, Tupolevova

Prodáno

Pozemek	326 m ²
Zastavěná plocha	82 m ²
Zahrada	205 m ²
Parkování	Jedno garážové stání a stání na pozemku.
Garáž	Ano
Sklep	-
PENB	B
Referenční číslo	37461



Elegantně pojatý rohový rodinný dům s garáží je součástí nové řadové zástavby Na Pramenech vznikající na pomezí Čakovic, Letňan a Ďáblic. Rezidenční projekt podle architektonického návrhu ateliéru ADR Petra Koláře a Aleše Lapky propojuje úměrnost, estetiku a funkčnost, budoucím obyvatelům nabídne maximální soukromí, pohodlí a efektivně využitý prostor. Plánovaný termín dokončení jaro 2022.

V přízemí bude umístěn obývací pokoj s otevřenou kuchyní, jídelnou a vstupem na terasu, na kterou navazuje **zahrada**, dále komora a předsiň s toaletou a vstupem do **garáže**. V patře přístupném po schodišti z obývacího pokoje je plánována hlavní ložnice, dvě další ložnice, koupelna, komora a chodba.

Dům bude předán s kompletně dokončenými finálními povrchy (nezahrnuje kuchyňskou linku). Do standardu patří **dřevěné třívrstvé podlahy** zn. BARLINEK (výběr ze 2 dekorů), keramická velkoformátová dlažba RAKO EXTRA, plastová okna s mikroventilací, **izolačními trojskly** a přípravou pro předokenní žaluzie, sanitární zařízení Laufen, Hansgrohe, Roltechnik a Tece, podlahové topení, příprava pro elektrickou zabezpečovací signalizaci. Vytápění a TUV bude zajištěno plynovým kondenzačním kotlem se zásobníkem. Parkování v **garáži** a **na venkovním stání na pozemku**.

Předností projektu Na Pramenech je skvělá občanská vybavenost tvořená 2 nákupními centry i drobnými obchody, nepřeborné možnosti sportovního využití, dobré spojení s centrem a množství míst pro trávení volného času. V rychlém dosahu jsou mateřské a základní školy či gymnázium, plavecký bazén a koupaliště, cyklostezka, skatepark nebo multifunkční sportovní centrum. Lokalitu zpříjemňují nedaleké zelené plochy **Ďáblického háje** a **lesoparku Letňany**. Stanice metra je vzdálena 5 minut jízdy autobusem, který staví v bezprostřední blízkosti projektu. V jedné z dalších etap výstavby bude přímo v komplexu zřízena mateřská škola a vystavěno dětské hřiště.

Celková podlahová plocha 132,2 m², užitná plocha 125,7 m², zastavěná plocha 82,2 m², zahradní terasa 13,8 m², zahrada 204,8 m², pozemek celkem 326 m²

Pro další informace o projektu navštivte webovou stránku www.domynapramenech.cz.

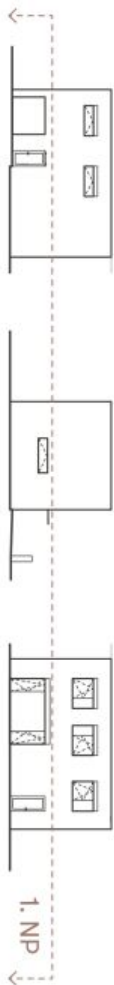
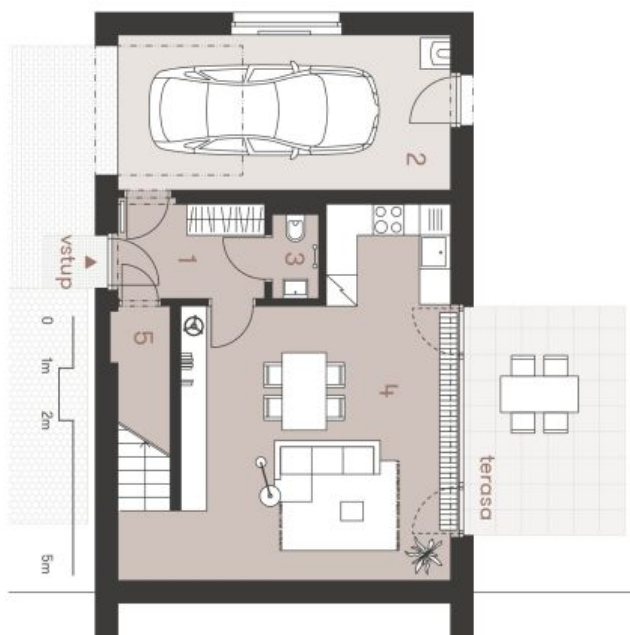
Kromě běžných prohlídek nemovitostí nabízíme také **videoprohlídky v reálném čase** přes WhatsApp, FaceTime, Messenger, Skype ad.



Rodinný dům 4+kk

126 m², Praha 9, Čakovice, Tupolevova**Prodáno**

NA PRAMENECH



Běžná podoba domu představuje obývací pokoj, kuchyň, jídelnu, koupalnu, WC, vstup, garáž, terasu a balkon. Specifika pro investiční, povrchové úpravy a ostatní výlohy je předloženo v příloze "Standardní specifikace". Dávající se výhledy práce na zemi a upravení bez předchozího upozornění.

**B13 | 4+kk | 132,24 m²**

č.	místnost	m ²
1	zábavň	5,43
2	garáž	19,38
3	wc	1,46
4	obývací pokoj s kuchyní	34,68
5	komora	1,75
užitná plocha 1. NP		62,70
terasa		13,81
užitná plocha domu celkem		125,69
podlahová plocha domu celkem		132,24

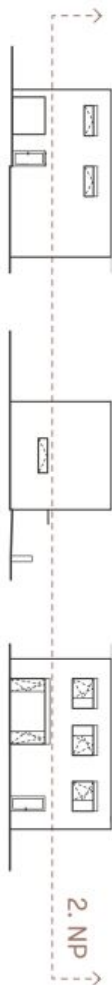
www.domynapramenech.czDeveloper
bpd developmentsvoboda&williams | Ekluzivní prodejce
CHRISTIE'S
INTERNATIONAL REAL ESTATE
Na Petříně 2, 110 00 Praha 1
+420 257 328 281, +420 257 322 032
info@svoboda-williams.com



Rodinný dům 4+kk

126 m², Praha 9, Čakovice, Tupolevova**Prodáno**

NA PRAMENECH



Bohátěra podpora domu představuje ekvipozici řetěz domu. Kuchynská linka a nábytek nejsou součástí dodávky domu, zatímco je zahrnuto pouze pro restauraci. Specifické pro investiční, povrchové úpravy a ostatní výlohy je předcházení "Standardní renovací" Developer se vyhrazuje právo na změny a upřesnění bez předchozího upozornění.

**B13 | 4+kk | 132,24 m²**

Etapa III.

č.	místnost	m ²
6	chodba a schodiště	11,91
7	koupelna	5,75
8	pokoř	17,12
9	pokoř	11,56
10	pokoř	13,53
11	komora	3,12
užitná plocha 2. NP		62,99
užitná plocha domu celkem		125,69
podlahová plocha domu celkem		132,24

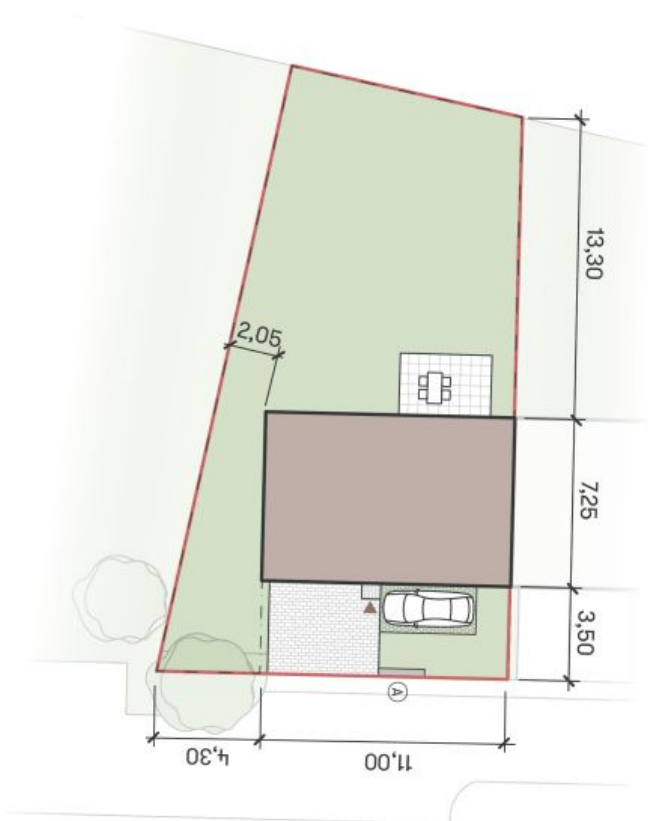
www.domynpramenech.czDeveloper
bpd developmentsvoboda&williams | Ekluzivní prodejce
CHRISTIE'S
INTERNATIONAL REAL ESTATENa Peršpigne 2, 110 00 Praha 1
+420 257 328 281, +420 257 322 032
info@svoboda-williams.com



Rodinný dům 4+kk

126 m², Praha 9, Čakovice, Tupolevova**Prodáno**

Situace



NA PRAMENECH

B13 | 4+kk | 132,24 m²
Etapa III.

plocha	m ²
zastavěná plocha domu	82,20
zahradra	204,80
ostatní plocha	39,00
celková plocha pozemku	326,00

- (A) sdružený pilíř pro elektroměr a příjmeměr
- hranice pozemku
- - - - - oplotení

www.domynupramenech.czDeveloper
bpd development

svoboda&williams | Ekluzivní prodejce
CHRISTIE'S
INTERNATIONAL REAL ESTATE

Na Perštýně 2, 110 00 Praha 1
+420 257 328 281, +420 257 322 032
info@svoboda-williams.com



Rodinný dům 4+kk

126 m², Praha 9, Čakovice, Tupolevova

Prodáno

Cellková situace



NA PRAMENECH

B13 | 4+kk | 132,24 m²

Etapa III.



www.domynopramenech.cz

Developer
bpd development

svoboda&williams | CHRISTIE'S
INTERNATIONAL REAL ESTATE

Exkluzivní prodejce
Na Perštýně 2, 110 00 Praha 1
+420 257 328 281, +420 257 322 032
info@svoboda-williams.com