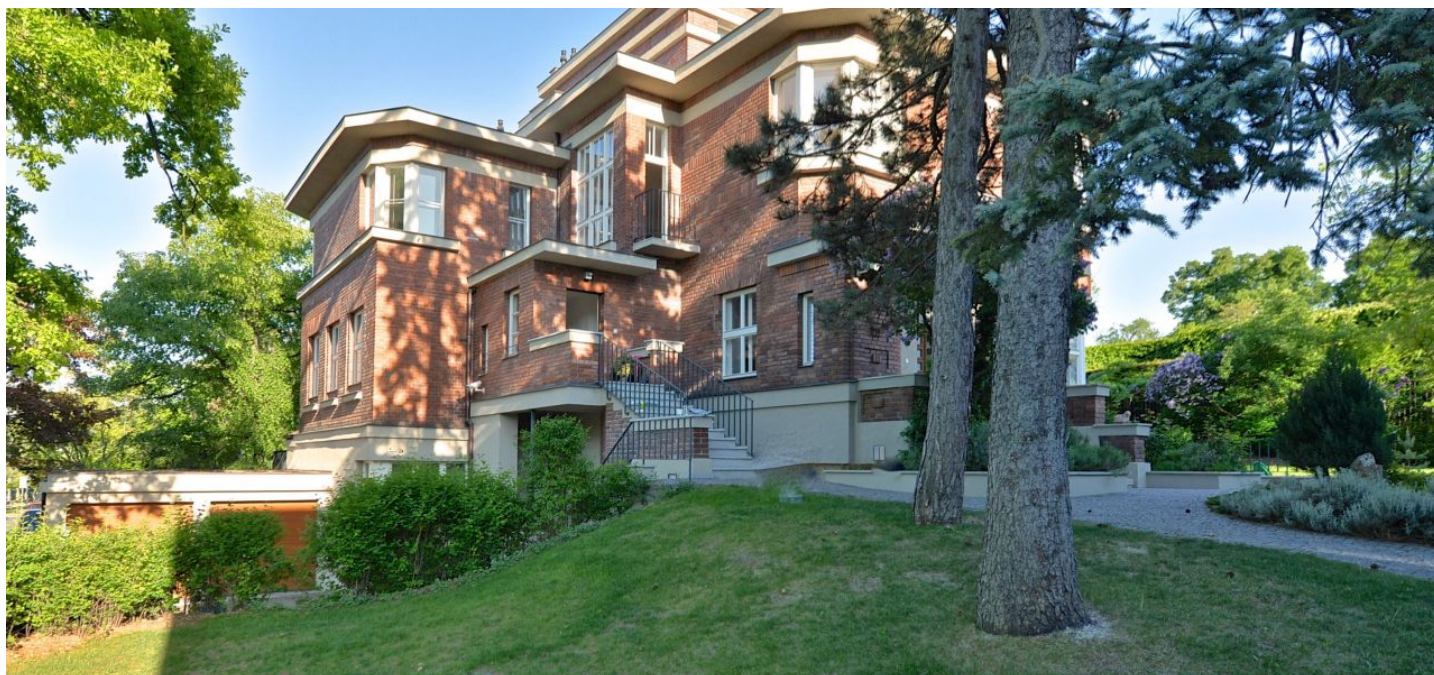




## Byt 5+kk

217 m<sup>2</sup>, Praha 6, Střešovice, Cukrovarnická

Cena na vyžádání



**Byt 5+kk**217 m<sup>2</sup>, Praha 6, Střešovice, Cukrovarnická**Cena na vyžádání**

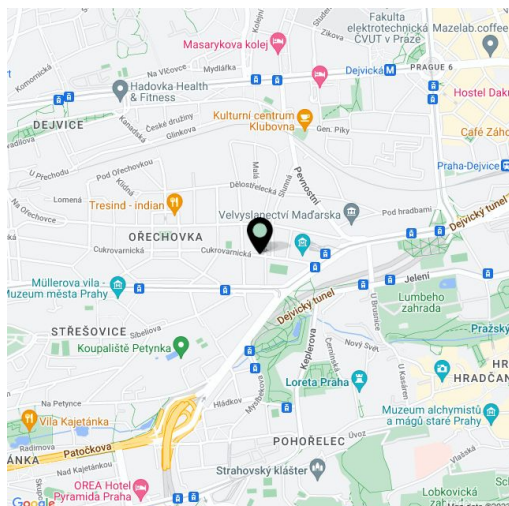
Celková plocha	270 m <sup>2</sup>
Podlahová plocha*	217 m <sup>2</sup>
Terasa	53 m <sup>2</sup>
Parkování	2 parkovací místa v zakladači
Garáž	Ano
Sklep	-
PENB	G
Referenční číslo	3746

Úchvatný moderní penthouse v mimořádné vile postavené v duchu pozdního Art Deco a raně funkcionalistického stylu v srdci exkluzivní rezidenční čtvrti Ořechovka. Lokalita honosných vil s mnoha parky a zelení, nedaleko Pražského hradu a s dobrou dostupností do centra.

Tento byt ve 2. a 3. patře vily nabízí plně vybavený moderní kuchyňský kout, obývací pokoj s **krbem**, televizní místnost, 4 ložnice (dvě s vlastní koupelnou), celkem 4 koupelny, **2 balkony**, toaletu pro hosty, **zimní zahradu** a také rozlehlou terasu s nádherným výhledem. Kvalitní provedení, společná udržovaná zahrada se vzrostlými stromy.

K bytu náleží **2 parkovací místa v garáži se zakladačem**.

Interier 217,71 m<sup>2</sup>, terasa 40,38 m<sup>2</sup>, balkony 12,18 m<sup>2</sup>, sklep 2,72 m<sup>2</sup>.



\* Výměra jednotky dle občanského zákoníku.

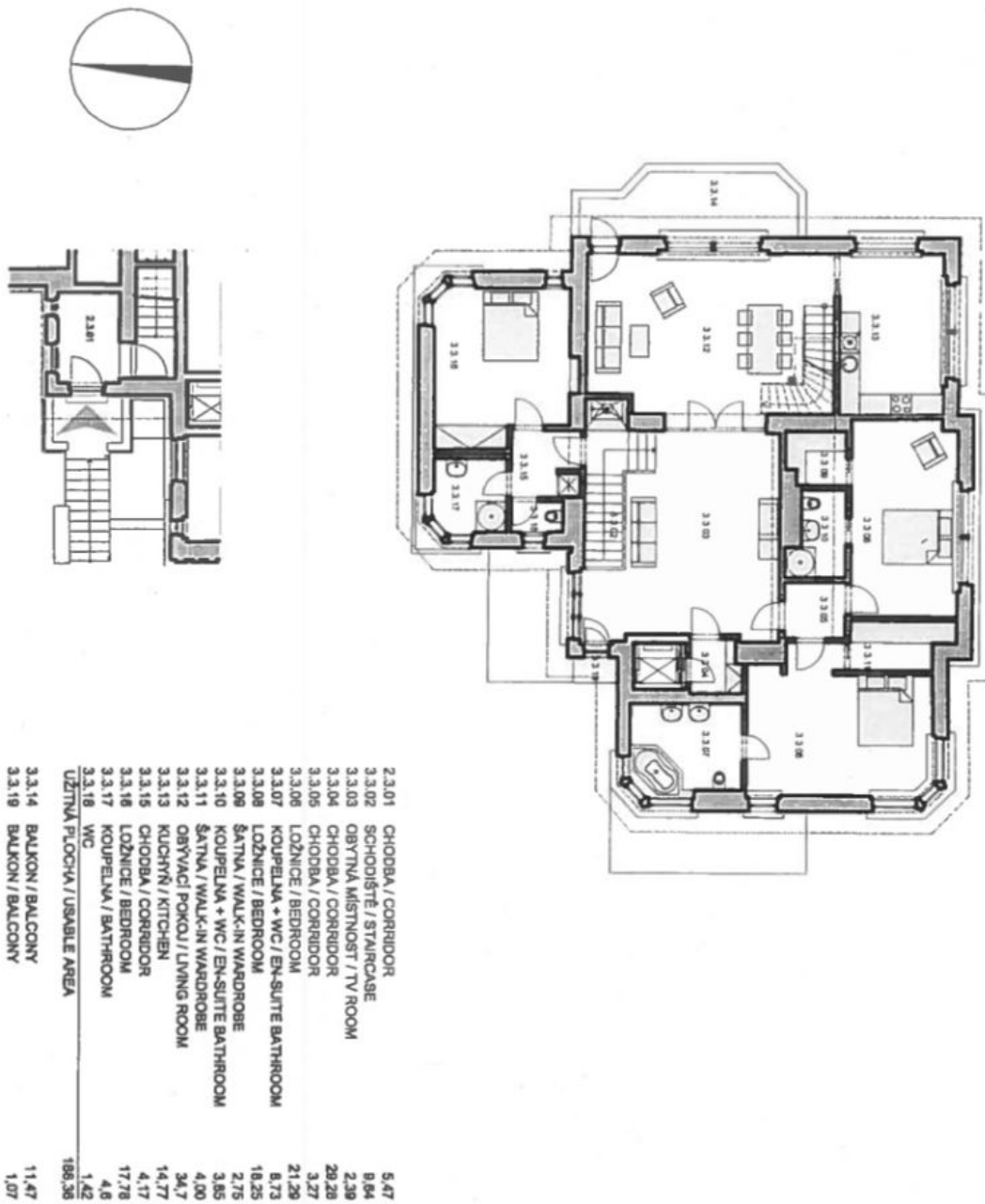
Plocha je tvořena součtem celé plochy jednotky a ohraničená obvodovými zdmi.



## Byt 5+kk

217 m<sup>2</sup>, Praha 6, Střešovice, Cukrovarnická

Cena na vyžádání

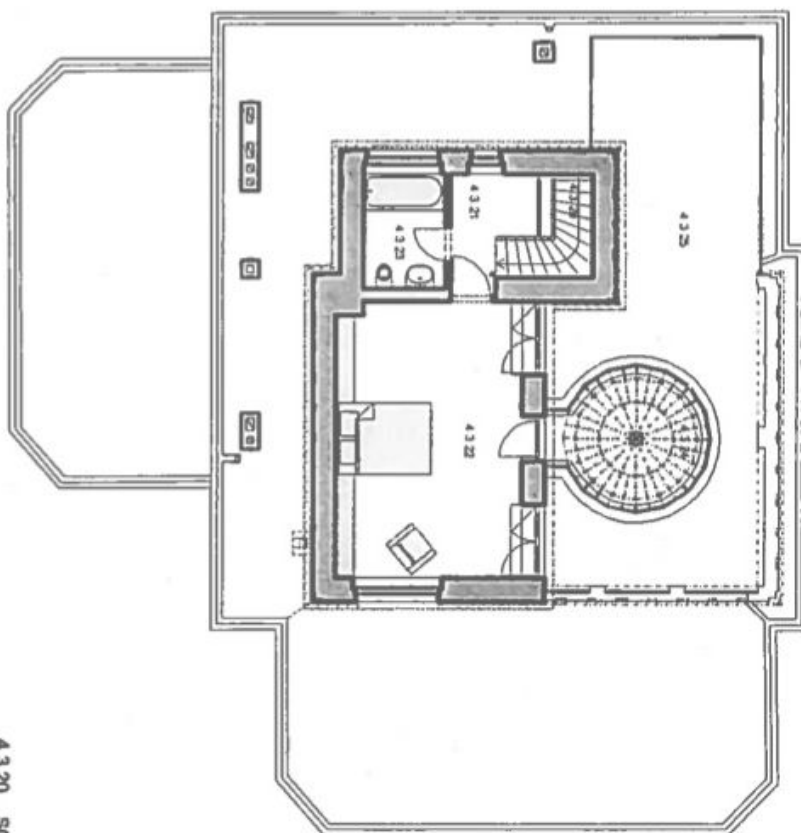




## Byt 5+kk

217 m<sup>2</sup>, Praha 6, Střešovice, Cukrovarnická

Cena na vyžádání



4.3.20	SCHODIŠTĚ / STAIRCASE	3,87
4.3.21	CHODBA / CORRIDOR	4,02
4.3.22	STUDIO	28,08
4.3.23	KOUPELNA + WC / BATHROOM + WC	4,18
4.3.24	ZIMNÍ ZAHŘADA / WINTER GARDEN	7,55
UŽITNÁ PLOCHA / USABLE AREA		45,81
4.3.25	TERASA / TERRACE	40,38
CELKEM UŽITNÁ PLOCHA / TOTAL USABLE AREA		232,17
CELKEM PRODEJNÍ PLOCHA / TOTAL SELLING AREA		240,16

M 1:200