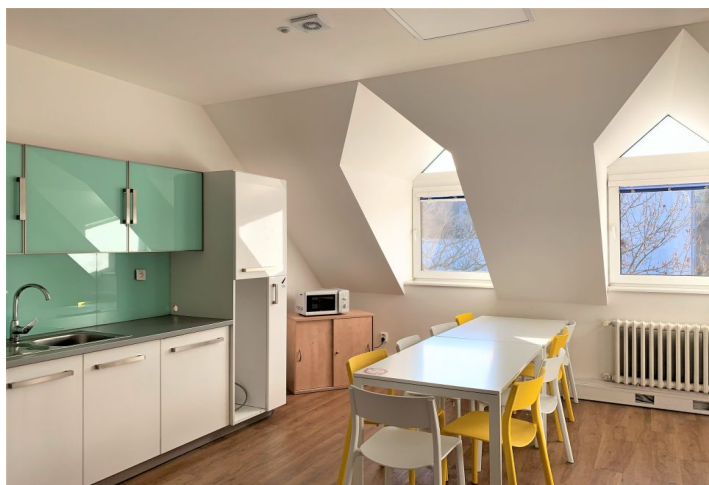
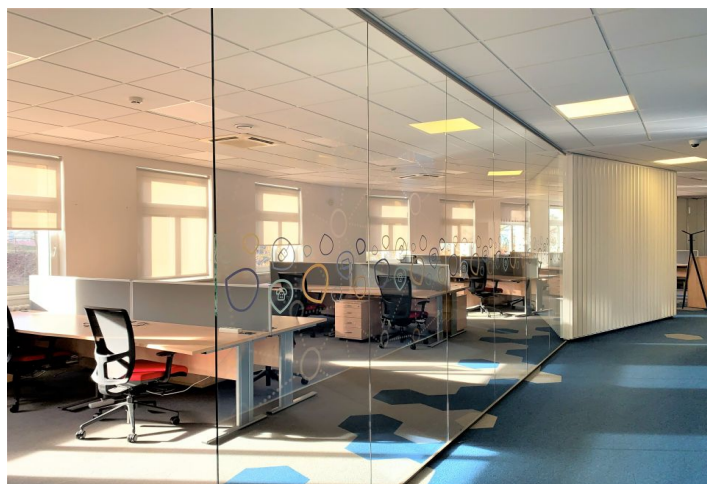
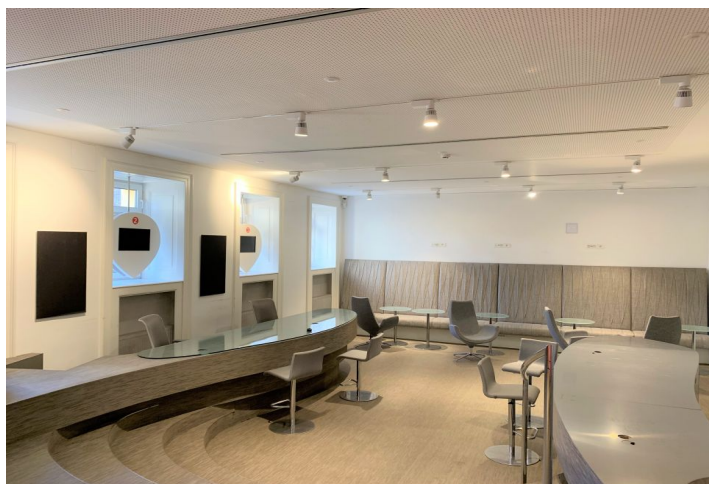


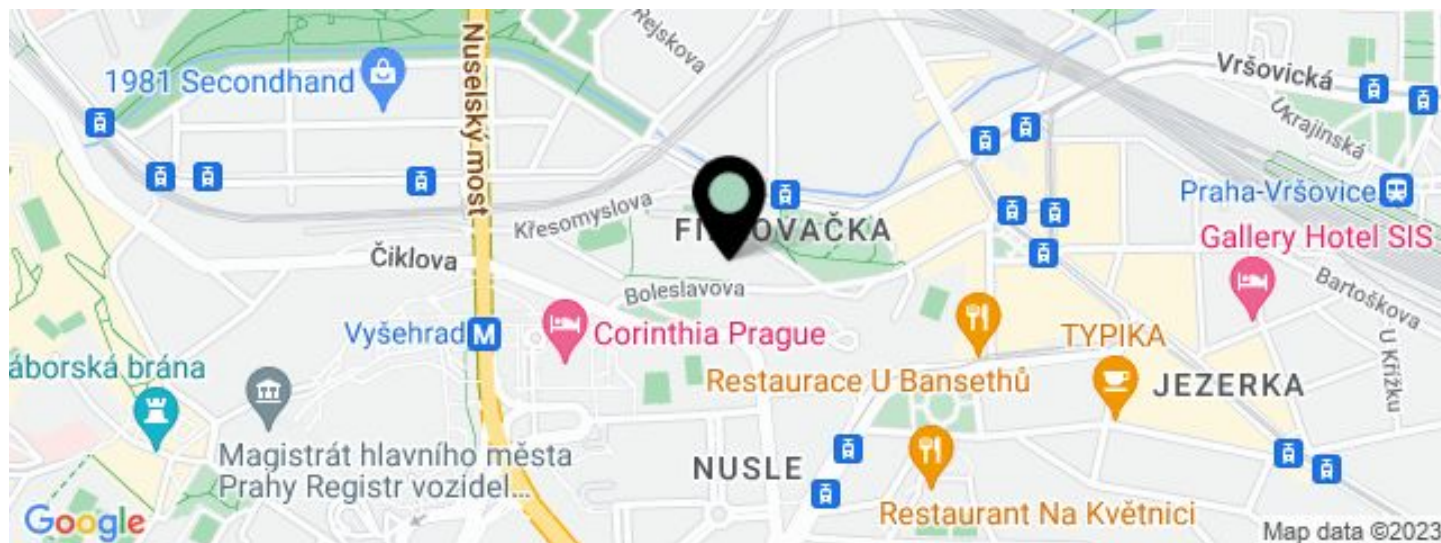


Administrativní budova

9.90 - 11.48 € / m² | 250 - 290 Kč / m²

526 m², Praha 4, Nusle, Závěšova



**Administrativní budova****9.90 - 11.48 € / m² | 250 - 290 Kč / m²**526 m², Praha 4, Nusle, Závěšova

JEDNOTKA	PLOCHA K DISPOZICI	SLUŽBY	PARKOVÁNÍ	MĚSÍČNÍ NÁJEMNÉ
Kanceláře, 1. patro	526 m ²	183 Kč za m ² / měsíčně	1352 CZK / ps / měsíc	9.90 - 11.48 € / m ²



Administrativní budova

526 m², Praha 4, Nusle, Závěšova

9.90 - 11.48 € / m² | 250 - 290 Kč / m²

Poplatky za služby	183 Kč za m ² / měsíčně
Celková velikost budovy	3 127 m ²
Vlastní spotřeba nájemce	—
Parkování	1 352 Kč
Poplatky za parkování	—
Poměr parkovacích míst	1:52
Certifikace	—
PENB	G
Referenční číslo	37409

Komplex administrativních budov nabízí kancelářské prostory k pronájmu. Skládá se ze 3 propojených budov a jedné samostatně stojící. Kanceláře je možné využít buď jako open space nebo jako jednotlivé kanceláře. K dispozici rovněž venkovní parkování.

Lokalita:

Budova se nachází pár minut od tramvajové zastávky Divadlo Na Fidlovačce a 10 minut chůze od zastávky metra Vyšehrad (trasa C), díky které se do centra města dostanete během 4 minut na stanici Muzeum (trasa A, C).

Vybavení a služby:

Chlazení
Počítačová síť
Kabeláž
Napájecí kabeláž
Detektory kouře
Vláknová optika
Otevíratelná okna
Topení
Mechanická ventilace

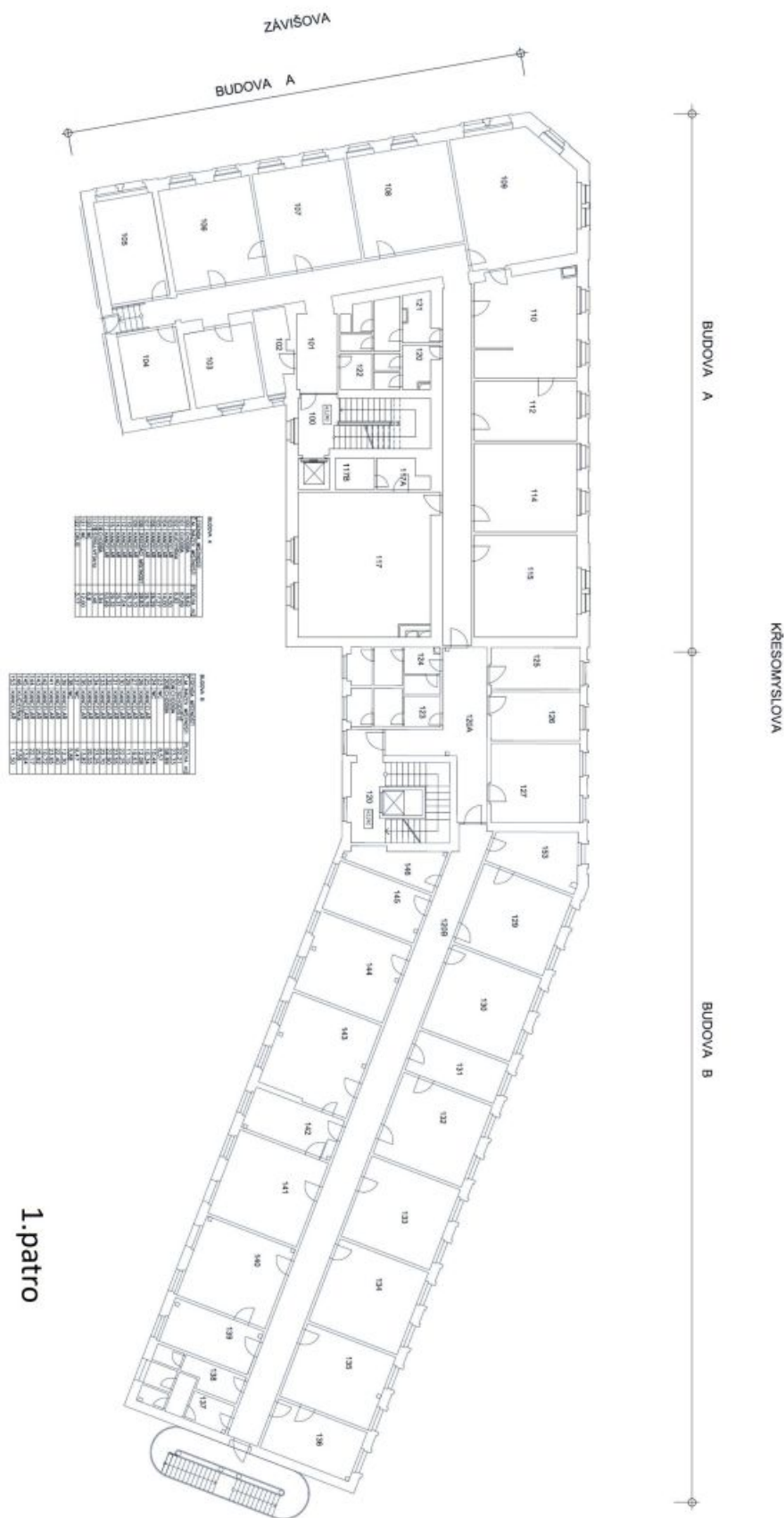
Nájemné a poplatky jsou uvedeny bez DPH. Nájemce neplatí provizi.



Administrativní budova

526 m², Praha 4, Nusle, Závěšova

9.90 - 11.48 € / m² | 250 - 290 Kč / m²

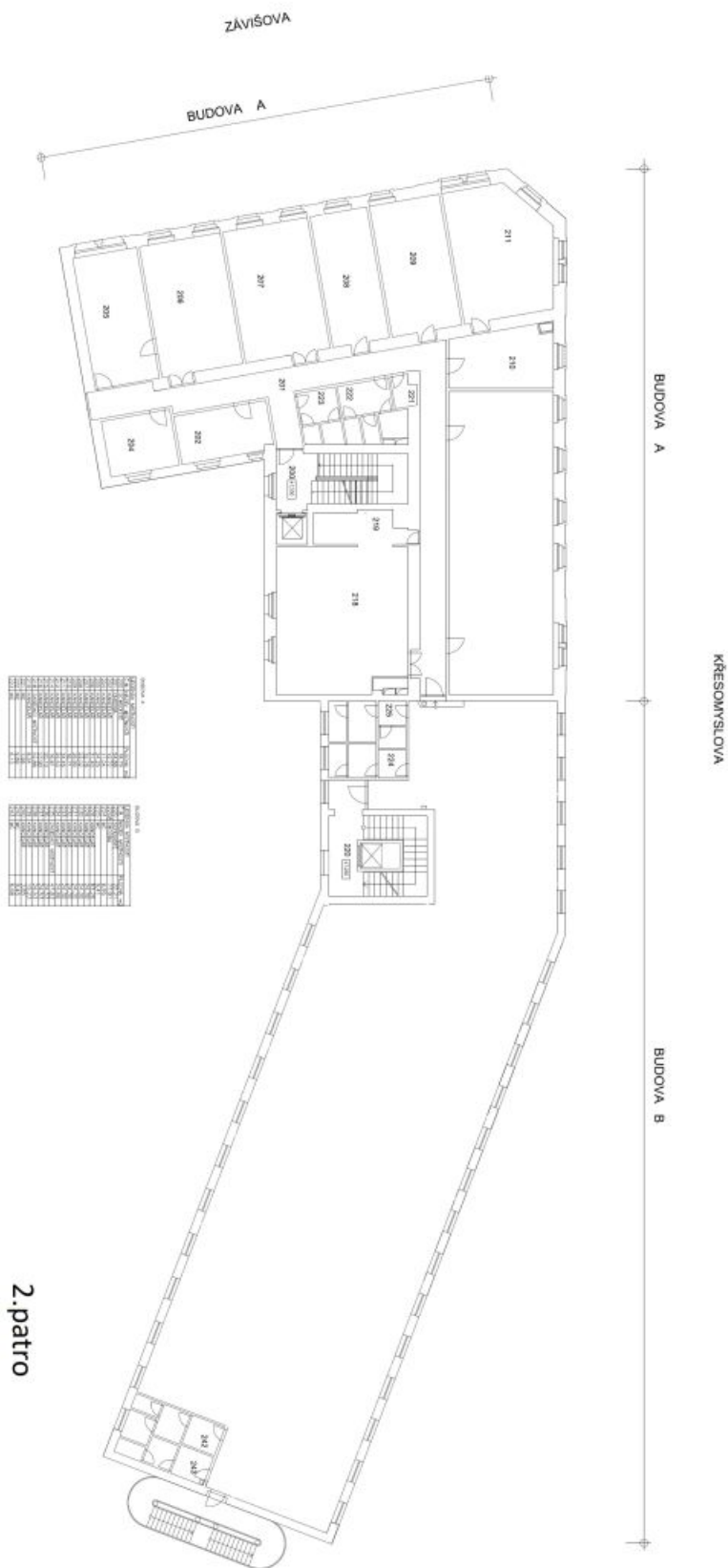




Administrativní budova

526 m², Praha 4, Nusle, Závišova

9.90 - 11.48 € / m² | 250 - 290 Kč / m²





Administrativní budova

526 m², Praha 4, Nusle, Závěšova

9.90 - 11.48 € / m² | 250 - 290 Kč / m²

