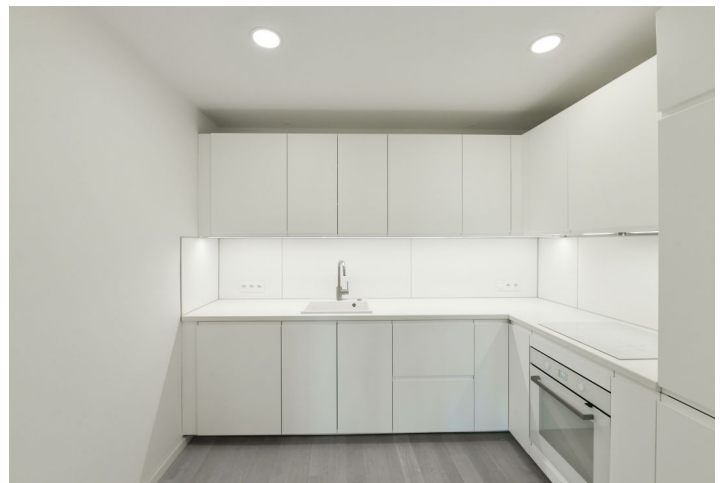




## Byt 4+kk

166 m<sup>2</sup>, Praha 1, Nové Město, Masarykovo nábřeží

Pronajato





## Byt 4+kk

166 m<sup>2</sup>, Praha 1, Nové Město, Masarykovo nábřeží

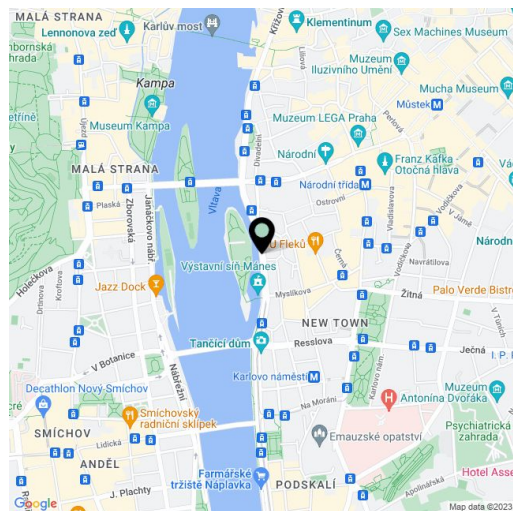
## Pronajato

Celková plocha	211 m <sup>2</sup>
Podlahová plocha*	166 m <sup>2</sup>
Terasa	45 m <sup>2</sup>
Parkování	-
Sklep	Ano
PENB	G
Referenční číslo	37407
K dispozici od	lhned

**Moderní mezonet na nábřeží Vltavy s krásnými výhledy na řeku, Pražský hrad, Petřín a Žofín. Nabízíme k pronájmu půdní byt se 3 koupelnami a 2 terasami o 45 m<sup>2</sup> v 5. patře kompletně zrekonstruovaného, dobře udržovaného bytového domu s výtahem v centru Prahy. Budova se nachází v sousedství Žofína a Národního divadla, v pěším dosahu Starého Města a Malé Strany, v místě s výbornou dopravní dostupností (tramvaje jsou pár kroků od domu, metro pár minut chůze). Veškerá občanská vybavenost je dostupná v blízkém okolí.**

Spodní patro bytu tvoří obývací pokoj s plně vybaveným kuchyňským koutem, ložnice s vlastní koupelnou (sprchový kout), samostatná toaleta otevřená vstupní hala. V horním patře je velká **galerie** s přístupem na **terasu**, hlavní ložnice s koupelnou (vana, toaleta, bidet, úložná komora) a přístupem na druhou **terasu** a ložnice / pracovna s vestavěnou skříní a koupelnou (vana, toaleta, bidet). Obě prostorné terasy skýtají výhled do okolní historické zástavby, na kupoli Národního muzea a na Žižkovskou věž.

**Dřevěné podlahy**, dlažba, plynový kotel, myčka, videotelefon, **sklep**. Záloha na společné služby a spotřebu vody: 900 Kč/osoba/měsíc. Plyn a elektřina budou převedeny na nájemce.



\* Výměra jednotky dle občanského zákoníku.

Plocha je tvořena součtem celé plochy jednotky a ohraničená obvodovými zdmi.