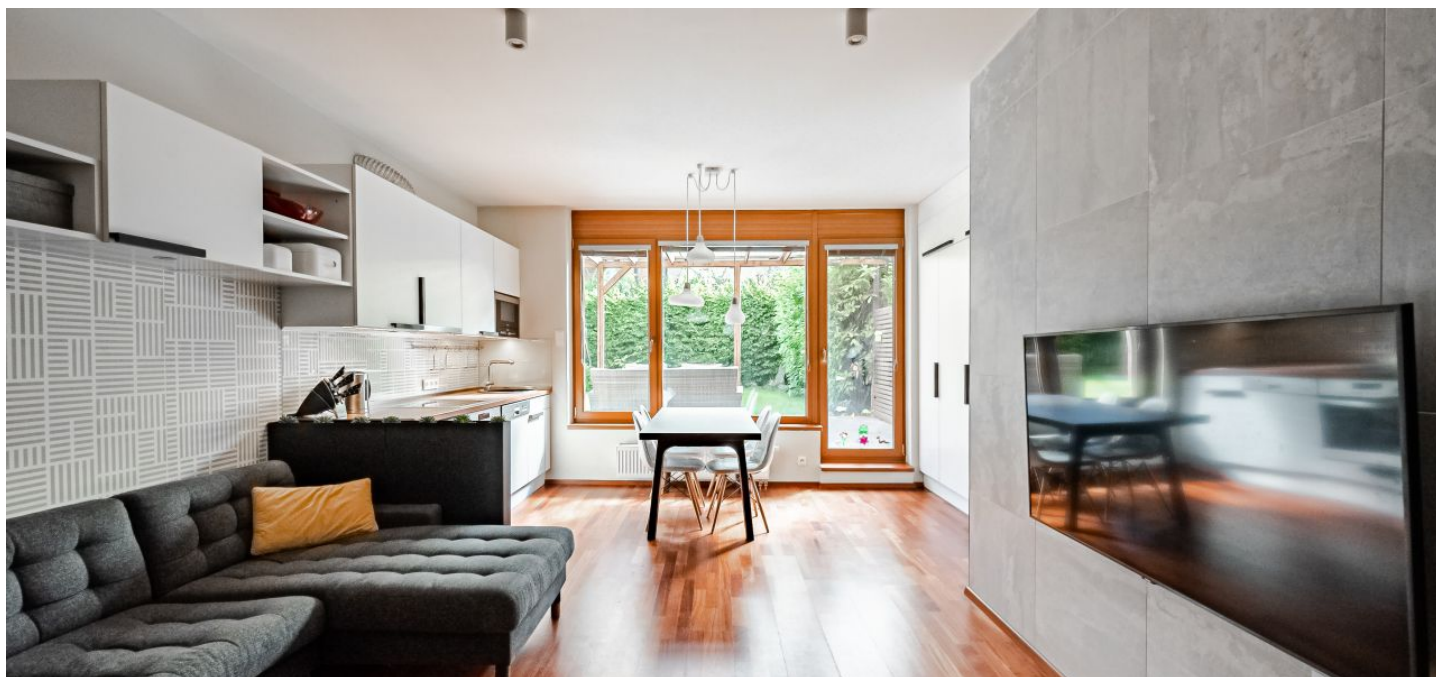




## Byt 4+kk

105.2 m<sup>2</sup>, Praha 5, Smíchov, Na Císařce

Prodáno

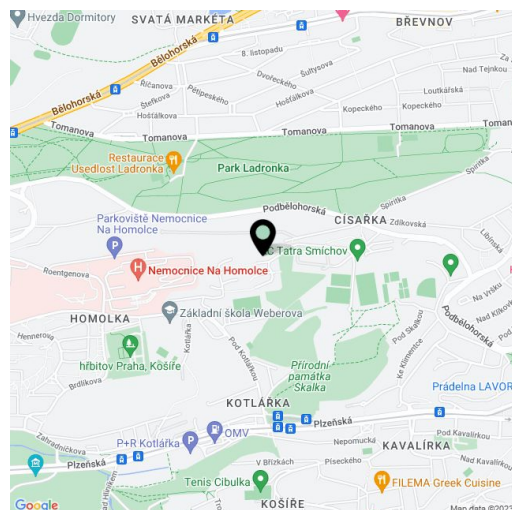




## Byt 4+kk

105.2 m<sup>2</sup>, Praha 5, Smíchov, Na Císařce**Prodáno**

Celková plocha	105 m <sup>2</sup>
Lodžie	5 m <sup>2</sup>
Zahrada	107 m <sup>2</sup>
Parkování	2 garážová stání
Garáž	Ano
Sklep	-
PENB	C
Referenční číslo	37288



**Moderní rodinný či vícegenerační mezonetový byt s lodžii, velkou zahradou a 2 garážovými stáními je součástí zdařilého rezidenčního projektu Císařka rozkládajícího se na klidném místě na jižním svahu obklopeném parky mezi Prahou 5 a 6.**

Byt vytvořený spojením dvou bytových jednotek (v prohlášení vlastníka vedeno jako **dvě jednotky**) tvoří v přízemí obývací pokoj s kuchyní a **vstupem na terasu** a do **zahrady**, koupelna (s WC a sprchovým koutem), předsiň a **pracovní kout** pod schodištěm. V 1. patře je ložnice se **šatnou**, 2 pokoje, koupelna (s vanou), samostatná toaleta a **lodžie**. Plochu bytu lze v případě potřeby opět rozdělit na 2 samostatné jednotky.

Polouzavřenou rezidenci Císařka, vystavěnou v r. 2007, tvoří menší viladomy propojené chodníky lemovanými **upravenou zelení**. Ke standardu bytu patří **dřevěné plovoucí podlahy, dřevěná eurookna**, osvětlené zábradlí, ve 2 ložnicích **venkovní rolety**. Kuchyně je plně vybavena, interiér vyniká množstvím **úložných prostor**. Kupní cena zahrnuje **2 garážová stání** a veškerý vestavěný nábytek. Zahrada se **samozavlažovacím systémem** má samostatný vstup zvenku (výhodné např. pro zahradníka). Součástí komplexu je 24/7 **recepce**, ostraha, kamerový systém i **privátní dětské hřiště**.

Ideální lokalita pro rodinu, která ocení blízkost sportovišť, klid a množství zeleně. V krátké dojezdové vzdálenosti jsou školy, obchody i lékařské služby. Dopravní spojení zajišťují autobusy, kterými se dá během asi 4 minut dostat k tramvajové zastávce Klamovka a za necelou čtvrt hodinu ke stanici metra linky B Jinonice, nebo na druhou stranu ke stanici linky A Dejvická. Od domu je blízko do **parku Ladronka, přírodní památky Skalka** nebo **zahrady Klamovka**.

Interiér 105,2 m<sup>2</sup>, zahrada s terasou 107 m<sup>2</sup>, lodžie 4,6 m<sup>2</sup>.

\* Výměra jednotky dle občanského zákoníku.

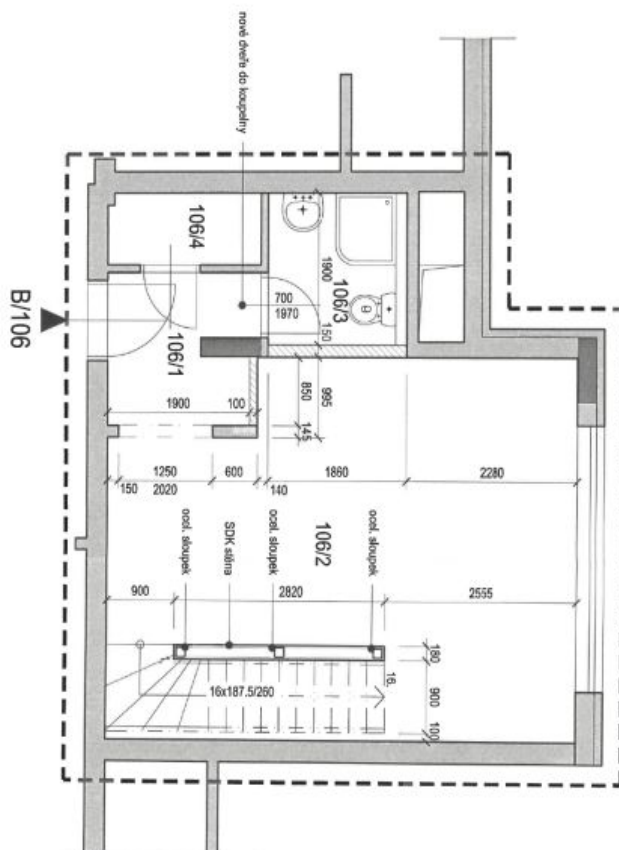
Plocha je tvořena součtem celé plochy jednotky a ohraničená obvodovými zdmi.



## Byt 4+kk

105.2 m<sup>2</sup>, Praha 5, Smíchov, Na Císařce

Prodáno





## Byt 4+kk

105.2 m<sup>2</sup>, Praha 5, Smíchov, Na Císařce

Prodáno

