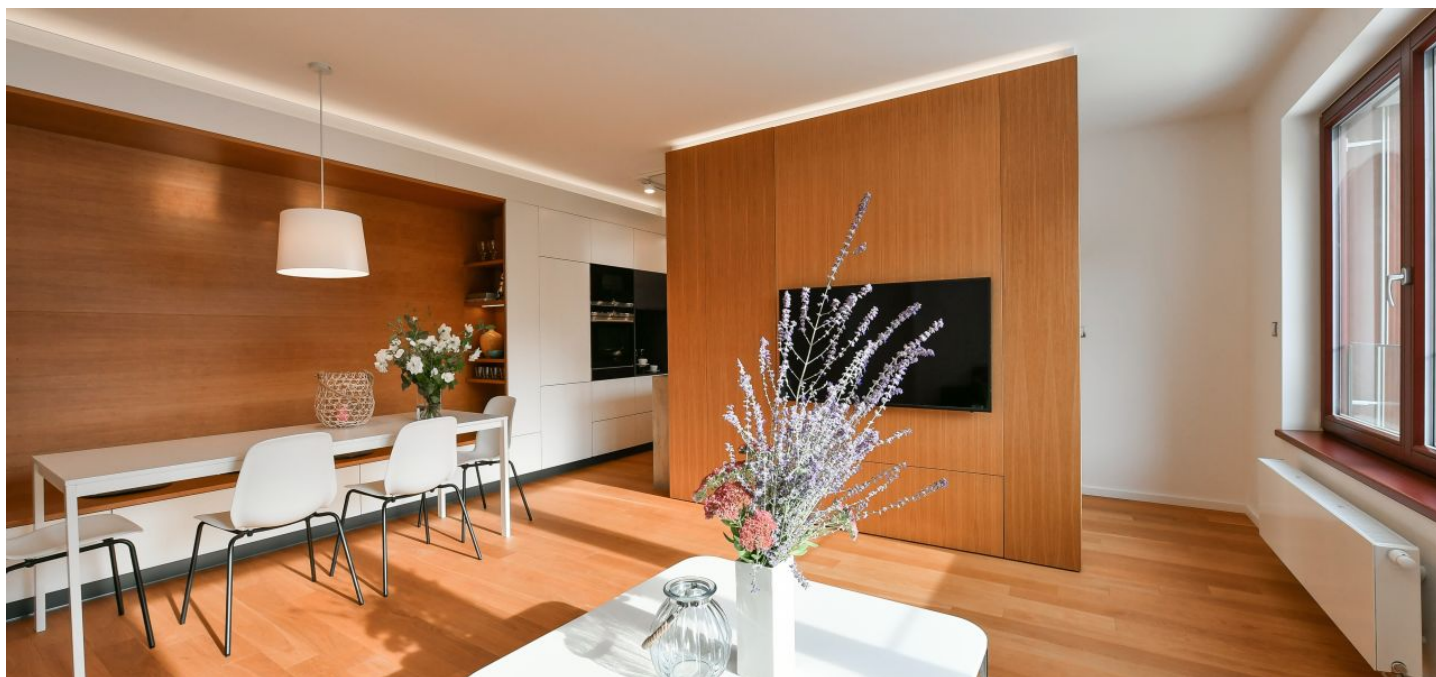


Byt 4+kk

62 500 Kč | 2 503 €

112 m², Praha 5, Smíchov, U Nikolajky

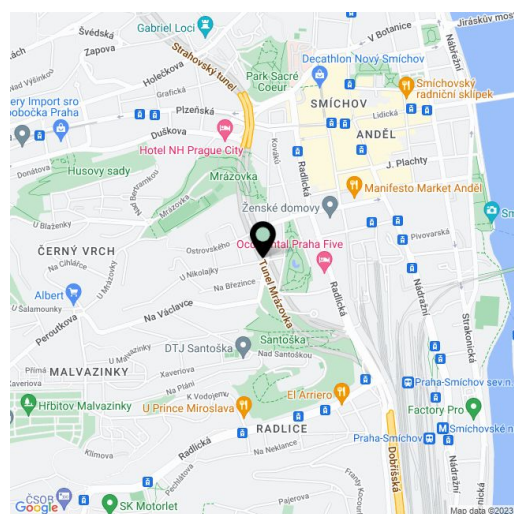


Byt 4+kk

62 500 Kč | 2 503 €

112 m², Praha 5, Smíchov, U Nikolajky

Celková plocha	116 m ²
Podlahová plocha*	112 m ²
Balkón	4 m ²
Parkování	Parkování v garáži.
Garáž	Ano
Sklep	Ano
Poplatky za služby	Záloha na domovní služby, vodu a vytápění 6.125 Kč/měs. pro 3 os. Elektřina - převod na nájemce.
PENB	B
Referenční číslo	37277
K dispozici od	Ihned



Nabízíme k pronájmu nadstandardní, částečně zařízený byt s balkonem a krásnými výhledy do okolní upravené zeleně. Byt leží ve 2. patře moderního projektu Rezidence Park Nikolajka v klidné slepé ulici v blízkém dosahu Francouzského lycea, stanice metra Anděl a obchodně zábavního centra Nový Smíchov. Lokalita s plnou občanskou vybaveností v okolí, v blízkém dosahu se nachází zimní stadion, tenisové kurty a park.

Interiér bytu zařízeného na míru dle návrhu architekta tvoří obývací pokoj s plně vybavenou kuchyní a jídelnou, hlavní ložnice s en-suite koupelnou (sprchový kout, toaleta) a vestavěnými skříněmi, ložnice se vstupem na balkon, další ložnice, koupelna s masážní vanou, 2 umyvadly a sprchovým koutem, samostatná toaleta, komora a vstupní hala s vestavěnými skříněmi.

Nadstandardní vybavení a provedení, masivní dubové podlahy, dlažba, bezpečnostní vstupní dveře, elektrické venkovní žaluzie, centrální vytápění, pračka, sušička, myčka, mikrovlnná trouba, vstup do budovy na čip, sklep (8m²), kočárkárna. Uzavíratelné garážové stání v ceně, možnost pronájmu druhého garážového stání za 2.500 Kč/měs. Byt může být pronajat jako kompletně zařízený nebo nezařízený.

* Výměra jednotky dle občanského zákoníku.

Plocha je tvořena součtem celé plochy jednotky a ohraničená obvodovými zdmi.

Byt 4+kk

112 m², Praha 5, Smíchov, U Nikolajky

62 500 Kč | 2 503 €



Číslo	Název místnosti	Plocha
1	Obývací pokoj a kuchyňský kout	33,1 m ²
2	Pokoj	15,7 m ²
3	Pokoj	15 m ²
4	Pokoj	15,9 m ²
5	Koupelna	6,7 m ²
6	Koupelna	4,4 m ²
7	Toaleta	1,4 m ²
8	Předsiň	15,2 m ²
9	Komora	4,8 m ²
Vnitřní užitná plocha		112,2 m ²
Celková podlahová plocha		119,8 m ²
10	Balkon	3,5 m ²
Sklepy		S8
Parkovací stání		PS37 UP921