



## Byt 4+kk

169 m<sup>2</sup>, Praha 2, Nové Město, Myslíkova

Pronajato





## Byt 4+kk

169 m<sup>2</sup>, Praha 2, Nové Město, Myslíkova

## Pronajato

Celková plocha	182 m <sup>2</sup>
Podlahová plocha*	169 m <sup>2</sup>
Terasa	13 m <sup>2</sup>
Parkování	Možnost parkování v nedalekých garážích za dodatečný poplatek.
Garáž	Ano
Sklep	-
PENB	G
Referenční číslo	37228
K dispozici od	lhned

Nabízíme k pronájmu nadstandardní, plně zařízený penthouse s 13 m<sup>2</sup> terasou, situovaný v 6. patře citlivě zrekonstruovaného domu z r. 1905 s výtahem, kamerovým systémem, sofistikovanou ventilací a pečlivě zachovanými původními prvky. Dům se nachází v centru Prahy pár minut od nábřeží Vltavy, Žofína a Národního divadla, v lokalitě s veškerou občanskou vybaveností v blízkém dosahu, pár minut chůze od stanice metra Karlovo náměstí, v peším dosahu Václavského náměstí. V domě mohou nájemci využít správcovských služeb 24/7, služeb concierge, studia tradiční thajské masáže, pekařství La Petite France a havajského bistra Poke Haus, ve vedlejším hotelu je k dispozici recepce, sauna, spa, kavárna a asijská restaurace.

Spodní úroveň bytu tvoří obývací pokoj s plně vybavenou kuchyní a jídelním prostorem, 3 ložnice, 2 koupelny, samostatná toaleta a velká vstupní hala. V horním patře je umístěn druhý obývací pokoj s přístupem na terasu.

**Rekuperace**, dřevěná okna s trojskly, **parkety**, dlažba, vybavení na míru, vestavěné úložné prostory, samostatný plynový kotel, pračka, myčka, mikrovlnná trouba, základní nádobí, 5 TV, vysokorychlostní internet. Možnost **parkování** v nedalekých garážích za dodatečný poplatek. Poplatky za společné služby a spotřebu energií vč. internetového a satelitního připojení: 7000 Kč měsíčně. Možnost **střednědobého pronájmu** (min. 1 měsíc) za vyšší nájemné.



\* Výměra jednotky dle občanského zákoníku.

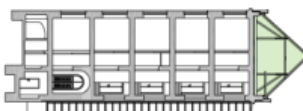
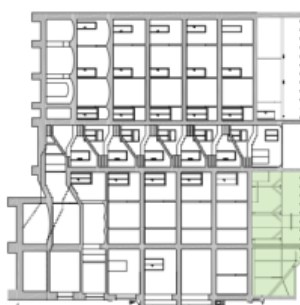
Plocha je tvořena součtem celé plochy jednotky a ohraničená obvodovými zdmi.



# Byt 4+kk

169 m<sup>2</sup>, Praha 2, Nové Město, Myslíkova

Pronajato



## 6<sup>th</sup> floor, Penthouse Nr. 23

### Three Bedroom Penthouse 168,67 sqm

2.01	Foyer	16,43 sqm
2.02	Bedroom	15,14 sqm
2.03	Bathroom	5,76 sqm
2.04	Bedroom	21,29 sqm
2.05	Living room + Kitchen	45,76 sqm
2.06	Bedroom	18,00 sqm
2.07	Bathroom	8,48 sqm
2.08	Washroom	2,68 sqm
2.09	Toilet	2,14 sqm
2.10	Living room	19,70 sqm
2.11	Terrace	13,29 sqm