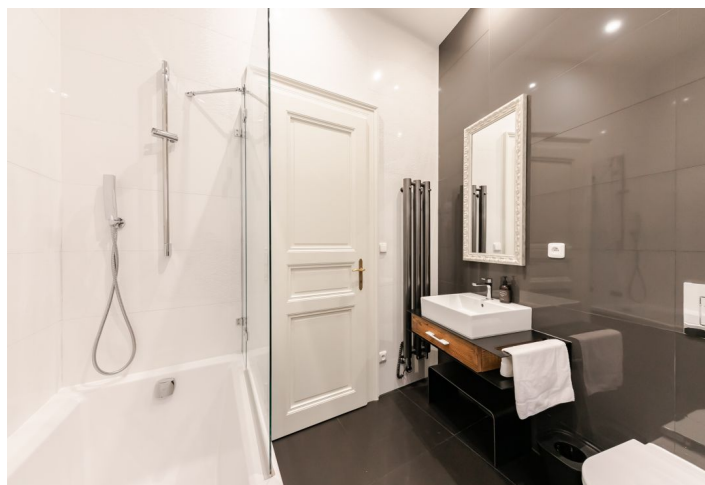
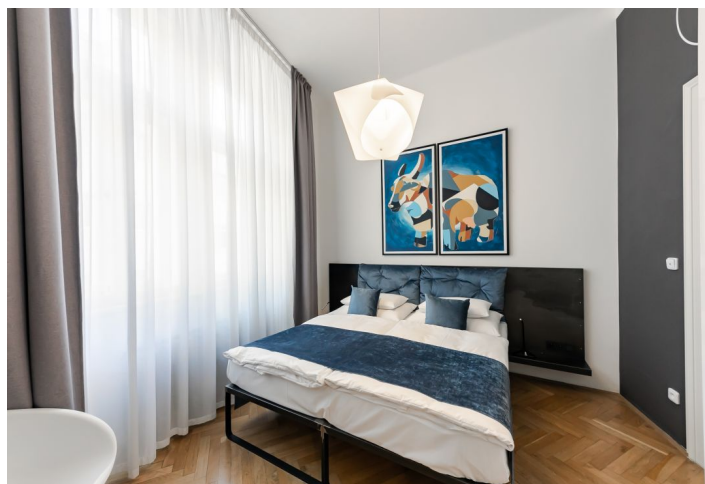




Byt 3+kk

71 m², Praha 2, Nové Město, Myslíkova

Pronajato





Byt 3+kk

71 m², Praha 2, Nové Město, Myslíkova

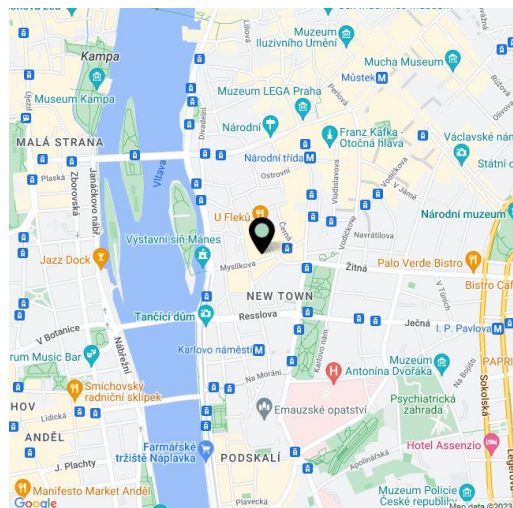
Pronajato

Celková plocha	73 m ²
Podlahová plocha*	71 m ²
Balkón	2 m ²
Parkování	Možnost parkování v nedalekých garážích za dodatečný poplatek.
Garáž	Ano
Sklep	-
PENB	G
Referenční číslo	37227
K dispozici od	lhned

Nabízíme k pronájmu nadstandardní, plně zařízený byt se 2 koupelnami a balkonem ve 3. patře citlivě zrekonstruovaného domu z r. 1905 s výtahem, kamerovým systémem, sofistikovanou ventilací a pečlivě zachovanými původními prvky. Dům se nachází v centru Prahy pár minut od nábřeží Vltavy, Žofína a Národního divadla, v lokalitě s veškerou občanskou vybaveností v blízkém dosahu, pár minut chůze od stanice metra Karlovo náměstí, v pěším dosahu Václavského náměstí. V domě mohou nájemci využít správcovských služeb 24/7, služeb concierge, studia tradiční thajské masáže, pekařství La Petite France a havajského bistra Poke Haus, ve vedlejším hotelu je k dispozici recepce, sauna, spa, kavárna a asijská restaurace.

Interiér tvoří obývací pokoj s plně vybavenou kuchyní a jídelním prostorem, 1 ložnice s malou šatnou a koupelnou (sprchový kout, toaleta), 2. ložnice s koupelnou (vana, toaleta), samostatná toaleta pro hosty a vstupní hala s přístupem na balkon.

Rekuperace, vysoké stropy se štukovou výzdobou, velká dřevěná okna s trojskly, parkety, dlažba, vybavení na míru, vestavěné úložné prostory, samostatný plynový kotel, pračka, myčka, mikrovlnná trouba, základní nádobí, 3 TV, vysokorychlostní internet. Možnost parkování v nedalekých garážích za dodatečný poplatek. Poplatky za společné služby a spotřebu energií vč. internetového a satelitního připojení: 5000 Kč měsíčně. Možnost střednědobého pronájmu (min. 1 měsíc) za vyšší nájemné.



* Výměra jednotky dle občanského zákoníku.

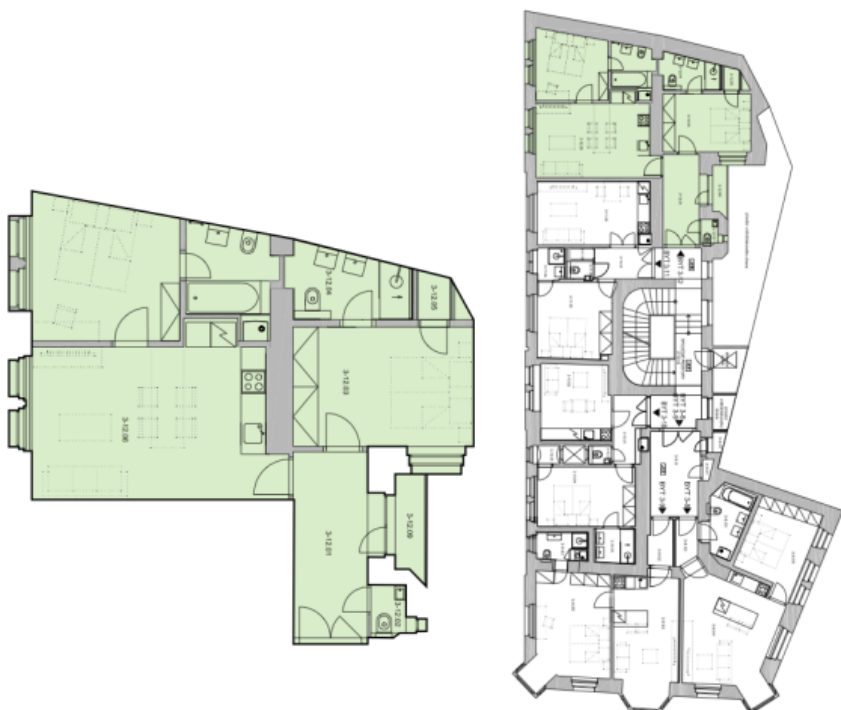
Plocha je tvořena součtem celé plochy jednotky a ohraničená obvodovými zdmi.



Byt 3+kk

71 m², Praha 2, Nové Město, Myslíkova

Pronajato



3rd floor, Apartment Nr. 12

Two - bedroom Apartment 70,79 sqm

3-12.01	Foyer	8,90 sqm
3-12.02	Toilet	1,10 sqm
3-12.03	Bedroom	13,03 sqm
3-12.04	Toilet	4,71 sqm
3-12.05	Closet	1,01 sqm
3-12.06	Living room + Kitchen	22,85 sqm
3-12.07	Bedroom	12,20 sqm
3-12.08	Bathroom	4,86 sqm
3-12.09	Balcony	2,13 sqm