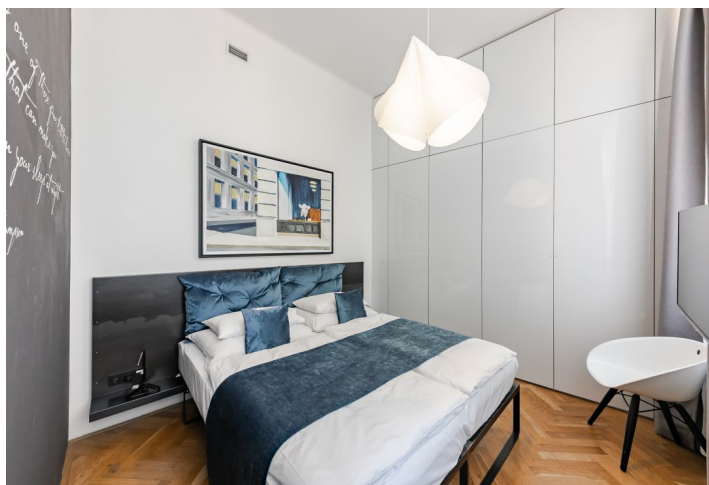




## Byt 2+kk

49 m<sup>2</sup>, Praha 2, Nové Město, Myslíkova

Pronajato





## Byt 2+kk

49 m<sup>2</sup>, Praha 2, Nové Město, Myslíkova

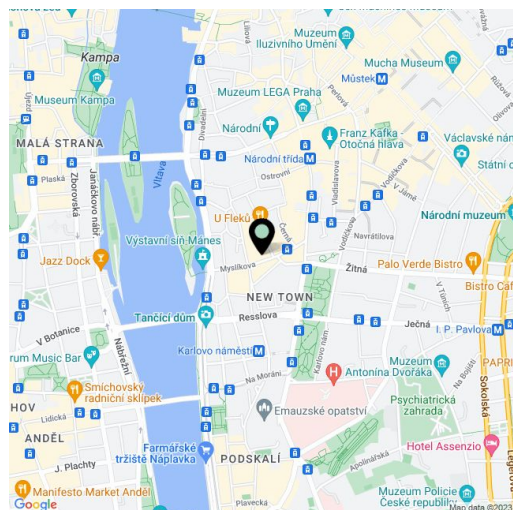
## Pronajato

Celková plocha	49 m <sup>2</sup>
Parkování	Možnost parkování v nedalekých garážích za dodatečný poplatek.
Garáž	Ano
Sklep	-
PENB	G
Referenční číslo	37224
K dispozici od	Ihned

Nabízíme k pronájmu nadstandardní, plně zařízený byt ve 3. patře citlivě zrekonstruovaného domu z r. 1905 s výtahem, kamerovým systémem, sofistikovanou ventilací a pečlivě zachovanými původními prvky. Dům se nachází v centru Prahy pár minut od nábřeží Vltavy, Žofína a Národního divadla, v lokalitě s veškerou občanskou vybaveností v blízkém dosahu, pár minut chůze od stanice metra Karlovo náměstí, v pěším dosahu Václavského náměstí. V domě mohou nájemci využít správcovských služeb 24/7, služeb concierge, studia tradiční thajské masáže, pekařství La Petite France a havajského bistra Poke Haus, ve vedlejší hotelu je k dispozici recepce, sauna, spa, kavárna a asijská restaurace.

Interiér tvoří obývací pokoj s plně vybavenou kuchyní, jídelním prostorem a **arkýřovým výklenkem**, 1 ložnice, koupelna s vanou a toaletou a vstupní chodba.

**Rekuperace**, vysoké stropy se štukovou výzdobou, velká dřevěná okna s trojskly, **parkety**, dlažba, vybavení na míru, samostatný plynový kotel, pračka, myčka, mikrovlnná trouba, základní nádobí, 2 TV, vysokorychlostní internet. Možnost **parkování** v nedalekých garážích za dodatečný poplatek. Poplatky za společné služby a spotřebu energií vč. internetového a satelitního připojení: 4000 Kč měsíčně. Možnost **střednědobého pronájmu** (min. 1 měsíc) za vyšší nájemné.



\* Výměra jednotky dle občanského zákoníku.

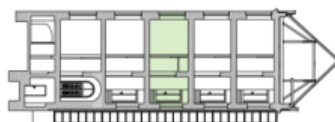
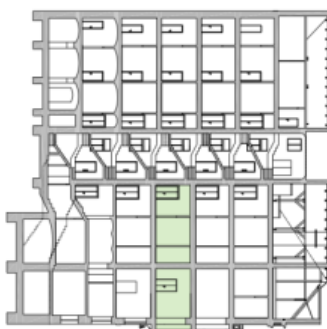
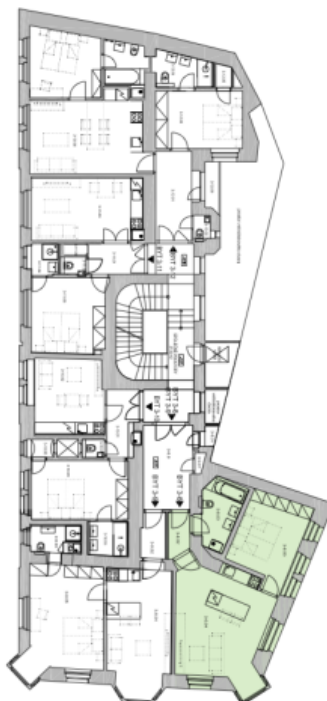
Plocha je tvořena součtem celé plochy jednotky a ohraničená obvodovými zdmi.



## Byt 2+kk

49 m<sup>2</sup>, Praha 2, Nové Město, Myslíkova

Pronajato



### 3<sup>rd</sup> floor, Apartment Nr. 8

#### One - bedroom Apartment 49,48 sqm

3-8.02	Foyer	2,44 sqm
3-8.03	Bathroom	6,50 sqm
3-8.04	Living room + Kitchen	26,42 sqm
3-8.05	Bedroom	14,12 sqm