



Byt 3+kk

69 m², Praha 2, Nové Město, Myslíkova

Pronajato





Byt 3+kk

69 m², Praha 2, Nové Město, Myslíkova

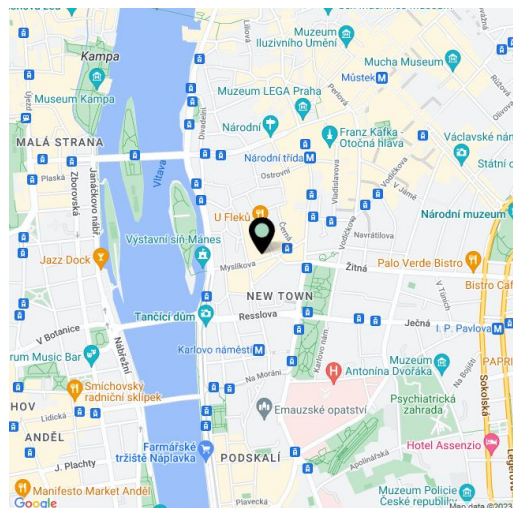
Pronajato

Celková plocha	71 m ²
Podlahová plocha*	69 m ²
Balkón	2 m ²
Parkování	Možnost parkování v nedalekých garážích za dodatečný poplatek.
Garáž	Ano
Sklep	-
PENB	G
Referenční číslo	37223
K dispozici od	lhned

Nabízíme k pronájmu nadstandardní, plně zařízený byt se 2 koupelnami a balkonem ve 2. patře citlivě zrekonstruovaného domu z r. 1905 s výtahem, kamerovým systémem, sofistikovanou ventilací a pečlivě zachovanými původními prvky. Dům se nachází v centru Prahy pár minut od nábřeží Vltavy, Žofína a Národního divadla, v lokalitě s veškerou občanskou vybaveností v blízkém dosahu, pár minut chůze od stanice metra Karlovo náměstí, v pěším dosahu Václavského náměstí. V domě mohou nájemci využít správcovských služeb 24/7, služeb concierge, studia tradiční thajské masáže, pekařství La Petite France a havajského bistra Poke Haus, ve vedlejším hotelu je k dispozici recepce, sauna, spa, kavárna a asijská restaurace.

Interiér tvoří obývací pokoj s plně vybavenou kuchyní a jídelním prostorem, 1 ložnice s malou **šatnou** a koupelnou (sprchový kout, toaleta), 2. ložnice s koupelnou (vana, toaleta), samostatná toaleta pro hosty a vstupní hala s přístupem na **balkon**.

Rekuperace, vysoké stropy se štukovou výzdobou, velká dřevěná okna s trojskly, **parkety**, dlažba, vybavení na míru, vestavěné úložné prostory, samostatný plynový kotel, pračka, myčka, mikrovlnná trouba, základní nádobí, 3 TV, vysokorychlostní internet. Možnost **parkování** v nedalekých garážích za dodatečný poplatek. Poplatky za společné služby a spotřebu energií vč. internetového a satelitního připojení: 5000 Kč měsíčně. Možnost **střednědobého pronájmu** (min. 1 měsíc) za vyšší nájemné.



* Výměra jednotky dle občanského zákoníku.

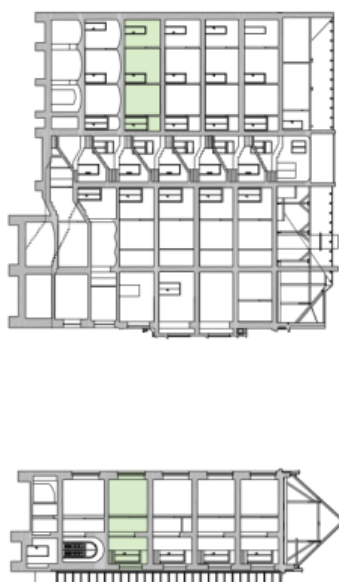
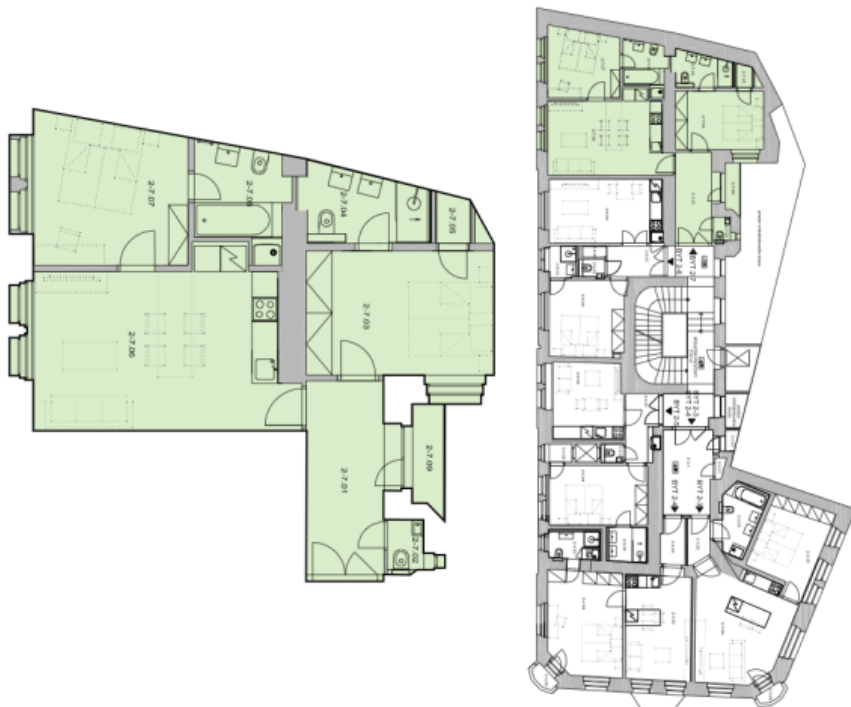
Plocha je tvořena součtem celé plochy jednotky a ohraničená obvodovými zdmi.



Byt 3+kk

69 m², Praha 2, Nové Město, Myslíkova

Pronajato



2nd floor, Apartment Nr. 7

Two - bedroom Apartment 70,72 sqm

2-7.01	Foyer	8,90 sqm
2-7.02	Toilet	1,11 sqm
2-7.03	Bedroom	13,03 sqm
2-7.04	Toilet	4,71 sqm
2-7.05	Closet	1,01 sqm
2-7.06	Living room + Kitchen	22,78 sqm
2-7.07	Bedroom	12,20 sqm
2-7.08	Bathroom	4,86 sqm
2-7.09	Balcony	2,13 sqm