



Byt 2+kk

47 m², Praha 2, Nové Město, Myslíkova

Pronajato





Byt 2+kk

47 m², Praha 2, Nové Město, Myslíkova

Pronajato

| | |
|-------------------|--|
| Celková plocha | 48 m ² |
| Podlahová plocha* | 47 m ² |
| Balkón | 1 m ² |
| Parkování | Možnost parkování v nedalekých garážích za dodatečný poplatek. |
| Garáž | Ano |
| Sklep | - |
| PENB | G |
| Referenční číslo | 37222 |
| K dispozici od | lhned |

Nabízíme k pronájmu nadstandardní, plně zařízený byt s balkonem ve 2. patře citlivě zrekonstruovaného domu z r. 1905 s výtahem, kamerovým systémem, sofistikovanou ventilací a pečlivě zachovanými původními prvky. Dům se nachází v centru Prahy pár minut od nábřeží Vltavy, Žofína a Národního divadla, v lokalitě s veškerou občanskou vybaveností v blízkém dosahu, pár minut chůze od stanice metra Karlovo náměstí, v pěším dosahu Václavského náměstí. V domě mohou nájemci využít správcovských služeb 24/7, služeb concierge, studia tradiční thajské masáže, pekařství La Petite France a havajského bistra Poke Haus, ve vedlejším hotelu je k dispozici recepce, sauna, spa, kavárna a asijská restaurace.

Interiér tvoří obývací pokoj s plně vybavenou kuchyní a jídelním prostorem, velká ložnice s **balkonem** a en-suite koupelnou se sprchovým koutem a toaletou a vstupní chodba.

Rekuperace, vysoké stropy se štukovou výzdobou, velká dřevěná okna s trojskly, **parkety**, dlažba, vybavení na míru, vestavěné úložné prostory, samostatný plynový kotel, pračka, myčka, mikrovlnná trouba, základní nádobí, 2 TV, vysokorychlostní internet. Možnost **parkování** v nedalekých garážích za dodatečný poplatek. Poplatky za společné služby a spotřebu energií vč. internetového a satelitního připojení: 4000 Kč měsíčně. Možnost **střednědobého pronájmu** (min. 1 měsíc) za vyšší nájemné.



* Výměra jednotky dle občanského zákoníku.

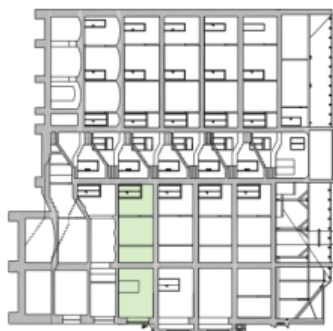
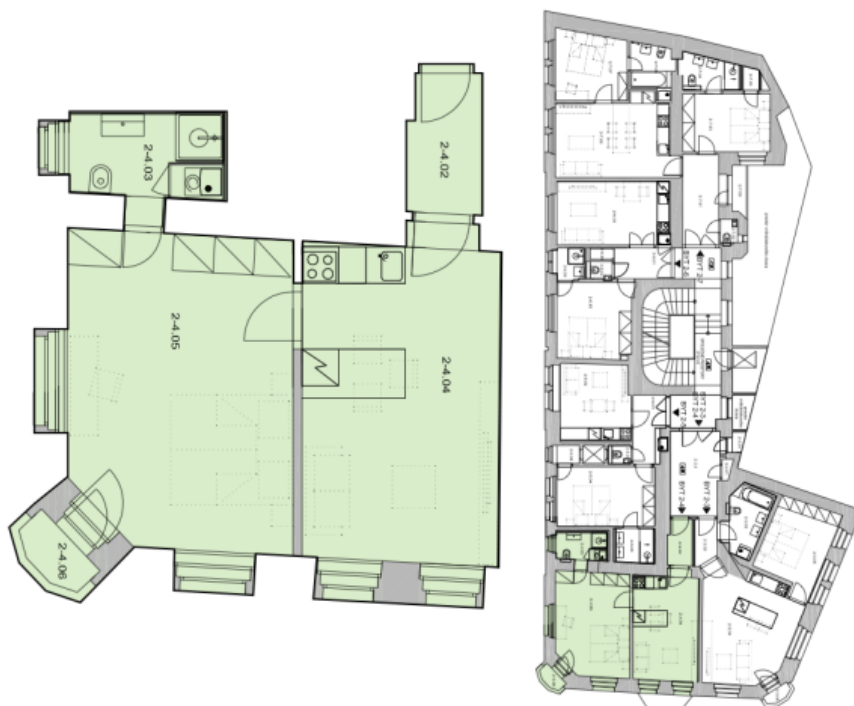
Plocha je tvořena součtem celé plochy jednotky a ohraničená obvodovými zdmi.



Byt 2+kk

47 m², Praha 2, Nové Město, Myslíkova

Pronajato



2nd floor, Apartment Nr. 4

One - bedroom Apartment 47,58 sqm

| | | |
|--------|-----------------------|-----------|
| 2-4.02 | Foyer | 2,86 sqm |
| 2-4.03 | Bathroom | 3,94 sqm |
| 2-4.04 | Living room + Kitchen | 20,07 sqm |
| 2-4.05 | Bedroom | 19,62 sqm |
| 2-4.06 | Balcony | 1,09 sqm |