



## Byt 1+kk

32 m<sup>2</sup>, Praha 8, Libeň, U Vlachovky

Pronajato





## Byt 1+kk

32 m<sup>2</sup>, Praha 8, Libeň, U Vlachovky

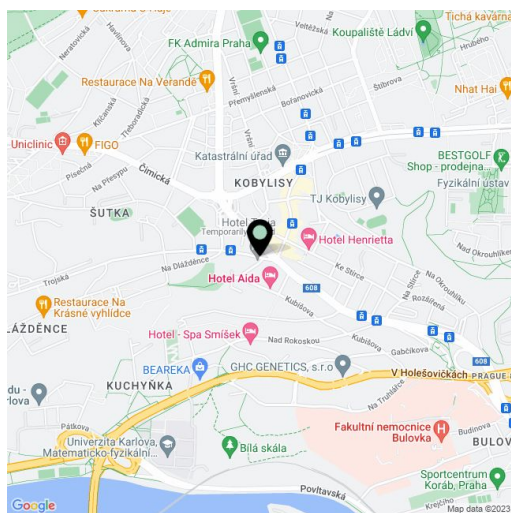
## Pronajato

Celková plocha	32 m <sup>2</sup>
Parkování	Parkování k dispozici.
Garáž	Ano
Sklep	-
PENB	G
Referenční číslo	37171
K dispozici od	lhned

Nabízíme k pronájmu nezařizenou garsoniéru s výhledy do okolní zeleně v 1. patře rezidence s výtahem a parkováním na okraji klidné vilové zástavby v Praze Libni, pouhých 5 minut chůze od stanice metra Kobylisy (11 minut do centra), s četnými tramvajovými a autobusovými spoji. Lokalita nabízí výbornou občanskou vybavenost v blízkém okolí, poblíž se nachází také koupaliště Stírka a oblíbený aquapark Šutka, v rychlém dosahu je chráněné území Havránska, Čimický a Ďáblický háj, Velká Skála, ZOO a Botanická zahrada v Troji.

Interiér tvoří obývací pokoj / ložnice s plně vybavenou kuchyní, koupelna se sprchovým koutem a toaletou a vstupní chodba.

Vinylové podlahy, dlažba, bezpečnostní vstupní dveře, velkoplošné okno, centrální vytápění, myčka, indukční varná deska, videotelefon, **sklep**. Možnost pronájmu garážového nebo venkovního **parkovacího stání** za 2.000 Kč měsíčně. Poplatky za společné domovní služby a internet 4.000 Kč/měs. Elektřina bude převedena na nájemce. K dispozici od 10. září 2022.



\* Výměra jednotky dle občanského zákoníku.

Plocha je tvořena součtem celé plochy jednotky a ohraničená obvodovými zdmi.



## Byt 1+kk

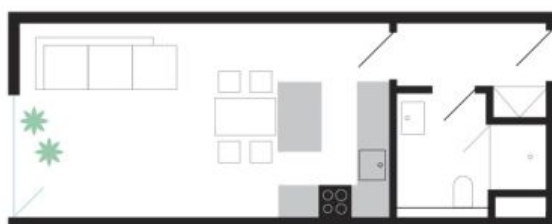
32 m<sup>2</sup>, Praha 8, Libeň, U Vlachovky

Pronajato



Označení bytu	2B6
Plocha	31,3 m <sup>2</sup>
Patro	2
Obytná místnost	23,3 m <sup>2</sup>
Koupelna	4,2 m <sup>2</sup>
Předsiň	3,8 m <sup>2</sup>

# Byt 2B6



  
**Vila Vlachovka**  
Bydlete nad Prahou.