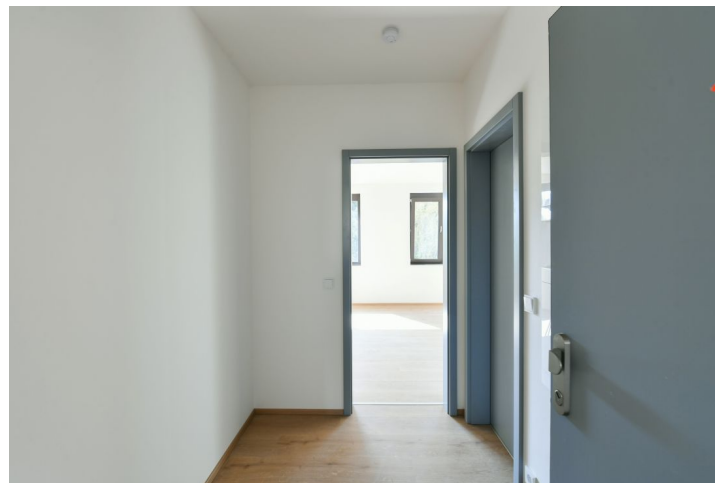




## Byt 1+kk

44 m<sup>2</sup>, Praha 8, Libeň, U Vlachovky

Pronajato





## Byt 1+kk

44 m<sup>2</sup>, Praha 8, Libeň, U Vlachovky

## Pronajato

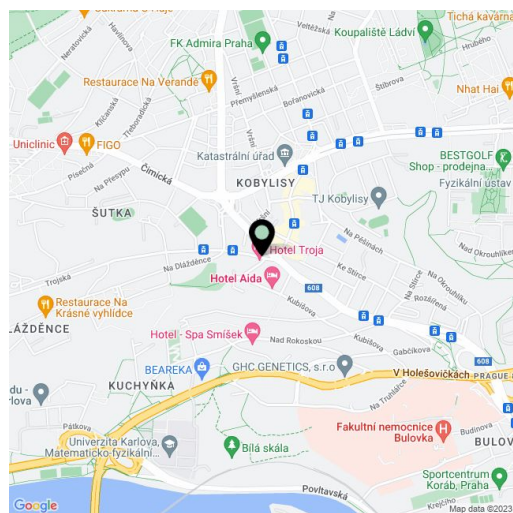
Celková plocha	44 m <sup>2</sup>
Parkování	Parkování k dispozici.
Garáž	Ano
Sklep	Ano
PENB	G
Referenční číslo	37166
K dispozici od	Ihned

Nabízíme k pronájmu novou garsoniéru s výhledy do zeleně v 1.NP nově postavené rezidence s výtahem a parkováním na okraji klidné vilové zástavby v Praze Libni, pouhých 5 minut chůze od stanice metra Kobylisy (11 minut do centra), s četnými tramvajovými a autobusovými spoji. Lokalita nabízí výbornou občanskou vybavenost v blízkém okolí, poblíž se nachází také koupaliště Stírka a oblíbený aquapark Šutka, v rychlém dosahu je chráněné území Havránka, Čimický a Ďáblický háj, Velká Skála, ZOO a Botanická zahrada v Troji.

Interiér tvoří obývací pokoj / ložnice s plně vybavenou kuchyní, koupelna se sprchovým koutem a toaletou a vstupní chodba.

Vinylové podlahy, dlažba, bezpečnostní vstupní dveře, francouzská okna, centrální vytápění, myčka, indukční varná deska, videotelefon, **sklep**. Možnost pronájmu garážového nebo venkovního **parkovacího stání** za 2000 / 1500 Kč měsíčně. Poplatky za společné služby a spotřebu energií se hradí zvlášť. K dispozici od prosince 2020.

Více informací k dispozici na [webových stránkách](#) projektu.



\* Výměra jednotky dle občanského zákoníku.

Plocha je tvořena součtem celé plochy jednotky a ohraničená obvodovými zdmi.



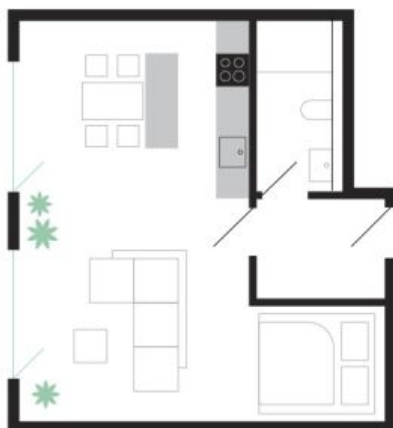
## Byt 1+kk

44 m<sup>2</sup>, Praha 8, Libeň, U Vlachovky

Pronajato

# Byt 1B1

Označení bytu	1B1
Plocha	43,9 m <sup>2</sup>
Patro	1
Obytná místnost	35,2 m <sup>2</sup>
Koupelna	4,2 m <sup>2</sup>
Předsiň	4,5 m <sup>2</sup>



  
**Vila Vlachovka**  
Bydlete nad Prahou.