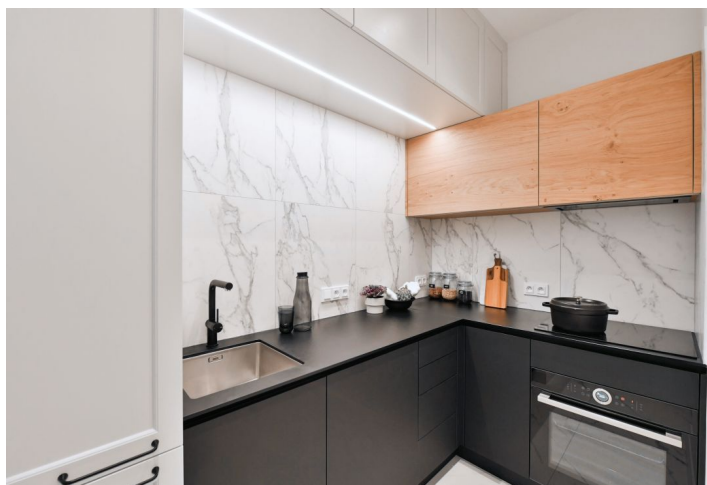




## Byt 2+kk

43 m<sup>2</sup>, Praha 2, Nusle

Pronajato





## Byt 2+kk

43 m<sup>2</sup>, Praha 2, Nusle

## Pronajato

Celková plocha	44 m <sup>2</sup>
Podlahová plocha*	43 m <sup>2</sup>
Balkón	1 m <sup>2</sup>
Parkování	-
Sklep	-
PENB	G
Referenční číslo	37041
K dispozici od	Ihned

\* Výměra jednotky dle občanského zákoníku.

Plocha je tvořena součtem celé plochy jednotky a ohraničená obvodovými zdmi.

Nabízíme k pronájmu kvalitní, nově zrekonstruovaný, kompletně zařízený byt s malým balkonem ve 3. patře plně nově zrenovovaného bytového domu bez výtahu v atraktivní části Nuslí v blízkosti Vyšehradu, Lumírových sadů a parku Folimanka. Lokalita nabízí plnou občanskou vybavenost vč. kaváren, restaurací a občůdků s lahůdkami, farmářskými produkty apod. a velmi rychlou dostupnost do centra, pár kroků od domu je zastávka tramvají. Nedaleko se nachází také divadlo Na Fidlovačce a park Jezerka s divadlem Na Jezerce.

Byt tvoří obývací pokoj s plně vybaveným kuchyňským koutem a **balkonem**, ložnice s vestavěnými skříněmi, koupelna s vanou, toaleta a vstupní chodba.

Nadstandardní vybavení a provedení, vestavěné úložné prostory, **masivní dubové parkety**, dlažba, centrální vytápění, pračka, videotelefon. Záloha na společné služby, vodu a vytápění: 2300 Kč měsíčně pro 1 osobu. Záloha na elektřinu se hradí zvlášť.