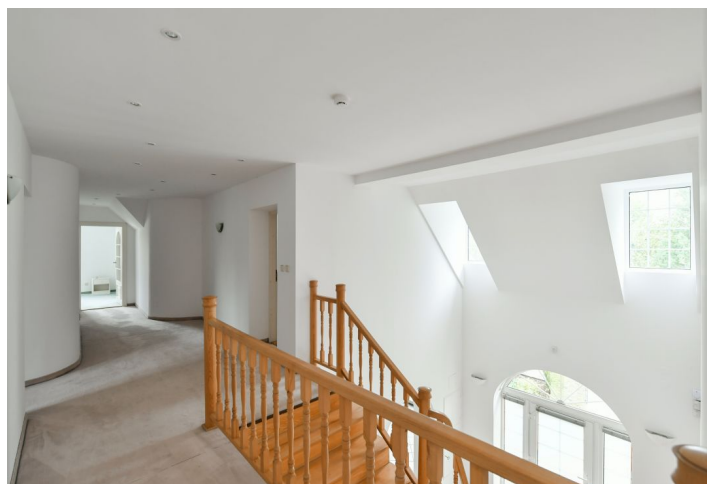




Rodinný dům 9+1

580 m², Praha 9, Klánovice, Dobřeničká

Pronajato





Rodinný dům 9+1

580 m², Praha 9, Klánovice, Dobřeničká

Pronajato

Pozemek	1 437 m²
Zastavěná plocha	289 m²
Zahrada	1 148 m²
Parkování	Garáž.
Garáž	Ano
Sklep	-
Poplatky za služby	Záloha na služby cca 17.000Kč/měs.
PENB	G
Referenční číslo	36970
K dispozici od	Ihned

Nabízíme k pronájmu částečně zařízený rodinný dům s velkou upravenou zahradou v klidné rezidenční zástavbě ve vyhledávané obci Klánovice (20 km od centra Prahy). Lokalita vyniká blízkostí přírody - je obklopena největší souvislou lesní plochou na území Prahy a přírodními rezervacemi Klánovický les a Cyrilov, nabízí také turistické stezky a 20 km cyklostezek. Dům se nachází pár zastávek autobusem od vlakového nádraží s velmi častými spoji na Masarykovo nádraží v Praze (22 min.), cesta do centra autem trvá asi půl hodiny. V místě je dostupná kvalitní občanská vybavenost.

V přízemí domu se nachází obývací pokoj s přístupem na terasu a zahradu, plně vybavená kuchyň se spíží, jídelna, ložnice s **krbem**, ložnice s vybavenou **šatnou** a koupelnou (**masážní vana**, sprchový kout, toaleta), **šatna** a vstup do garáže. 1. patro domu tvoří 5 ložnic, 2 en-suite koupelny (vana, toaleta) a hala. V podkroví je prstoná ložnice s toaletou.

Vestavěné skříně a úložné prostory, **parkety**, dlažba, koberce, plynový kotel, elektrické podlahové vytápění v přízemí domu, žaluzie, myčka, alarm, automatická příjezdová brána. K dispozici je **garáž**.

