



## Rodinný dům 5+kk

273 m<sup>2</sup>, Praha 3, Žižkov, Jilmová

Prodáno







## Rodinný dům 5+kk

273 m<sup>2</sup>, Praha 3, Žižkov, Jilmová

Prodáno

Pozemek	626 m <sup>2</sup>
Zastavěná plocha	150 m <sup>2</sup>
Zahrada	476 m <sup>2</sup>
Parkování	Garáž pro dva vozy
Garáž	Ano
Sklep	Ano
PENB	D
Referenční číslo	36898

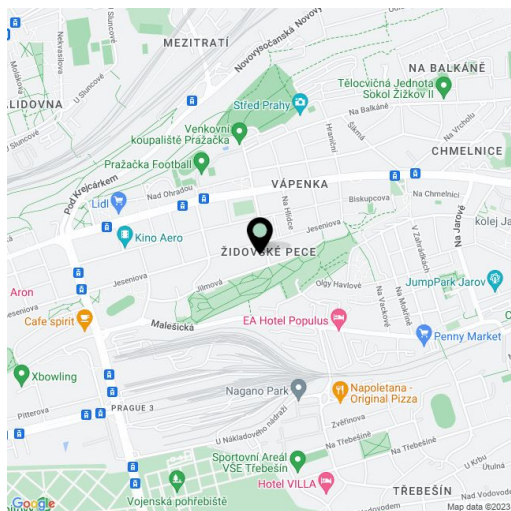
Čtyřpodlažní klimatizovaná vila s krásnou zahradou, venkovním bazénem, relaxační zónou se saunou a whirlpoolem, terasami v každém podlaží a garáží pro dvě auta je situovaná v atraktivní lokalitě na Žižkově, uprostřed zeleně, v těsné blízkosti městského parku Židovské pece.

Srdcem tohoto domu po kompletní rekonstrukci z roku 2010 je prosvětlené přízemí s otevřeným prostorem, který v sobě spojuje plně vybavenou moderní kuchyň, jídelnu a obývací pokoj s **navazující terasou a velkoformátovými okny** s výhledem do zeleně se vzrostlými stromy, dále také **šatna**, toaleta pro hosty a pracovna. Suterén je zařízen jako relaxační prostor se **saunou, whirlpoolem** a vstupem do zahrady s **vyhříváním bazénem**, nachází se zde také prádelna a sklepní prostor využívaný jako vinotéka. V prvním nadzemním podlaží jsou 3 ložnice s **vestavěnými skříněmi** a společná koupelna s toaletou. Ve druhém podlaží je otevřený obytný prostor s terasou a koupelna s toaletou. K dispozici je i prostorná **garáž pro dvě auta** a úložné prostory pro zahradní techniku a technologii bazénu.

K vysokému standardu bydlení přispívá použití kvalitních materiálů a vybavení – **teakové podlahy** v interiéru, terasy z **exotického dřeva**, zábradlí a dělicí příčky ze skla, francouzská okna, designová sanita, radiátory **Jaga**, sauna, whirlpool, **klimatizace** a plynový kotel.

V přímém okolí je druhý největší **park** lokality s několika **dětskými hřišti** a mnoho dalších příležitostí k procházkám i sportovnímu vyžití, mateřská a základní škola a další občanská vybavenost. Lokalita poskytuje pohodlnou dopravní dostupnost do centra i na severní a jižní výpadovky.

Užitná plocha 273 m<sup>2</sup>, zastavěná plocha 150 m<sup>2</sup>, zahrada 476 m<sup>2</sup>, pozemek 626 m<sup>2</sup>.

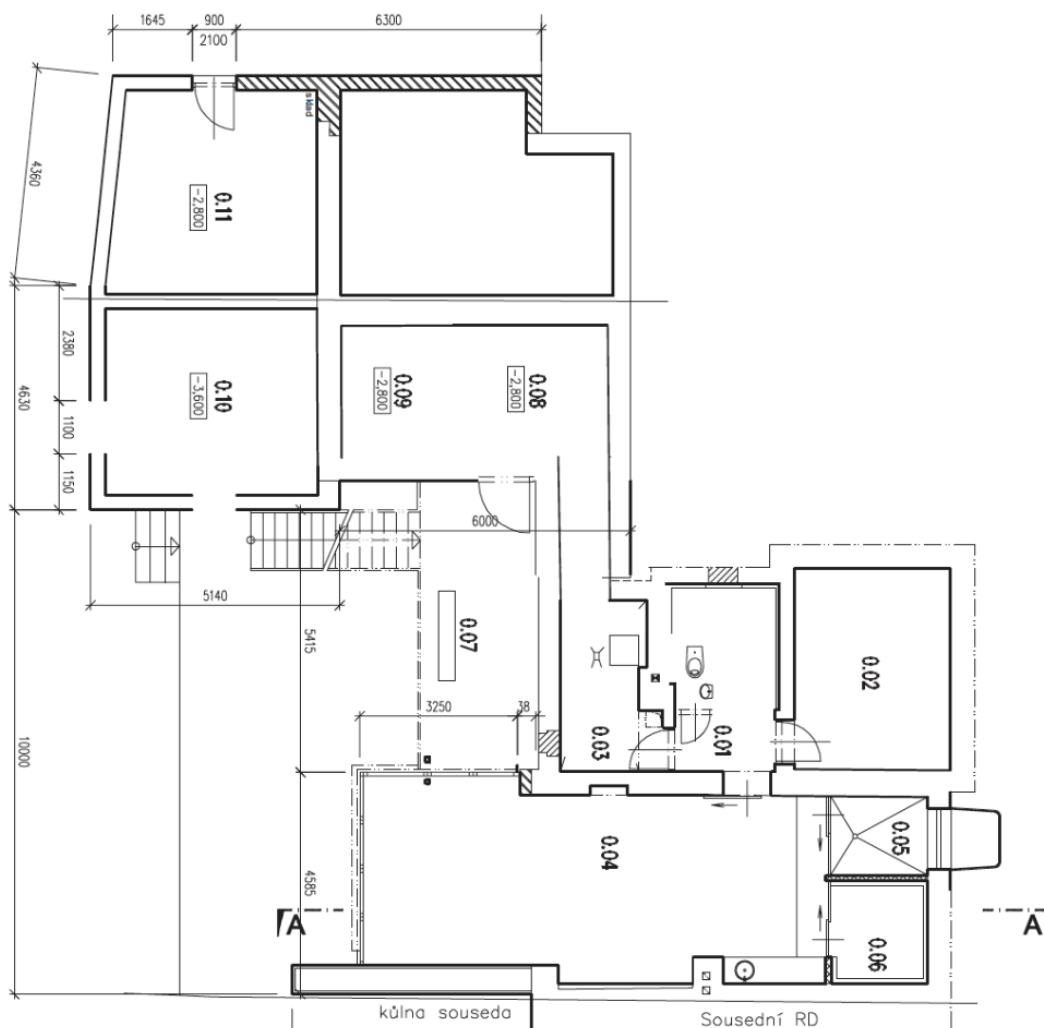




# Rodinný dům 5+kk

273 m<sup>2</sup>, Praha 3, Žižkov, Jilmová

Prodáno

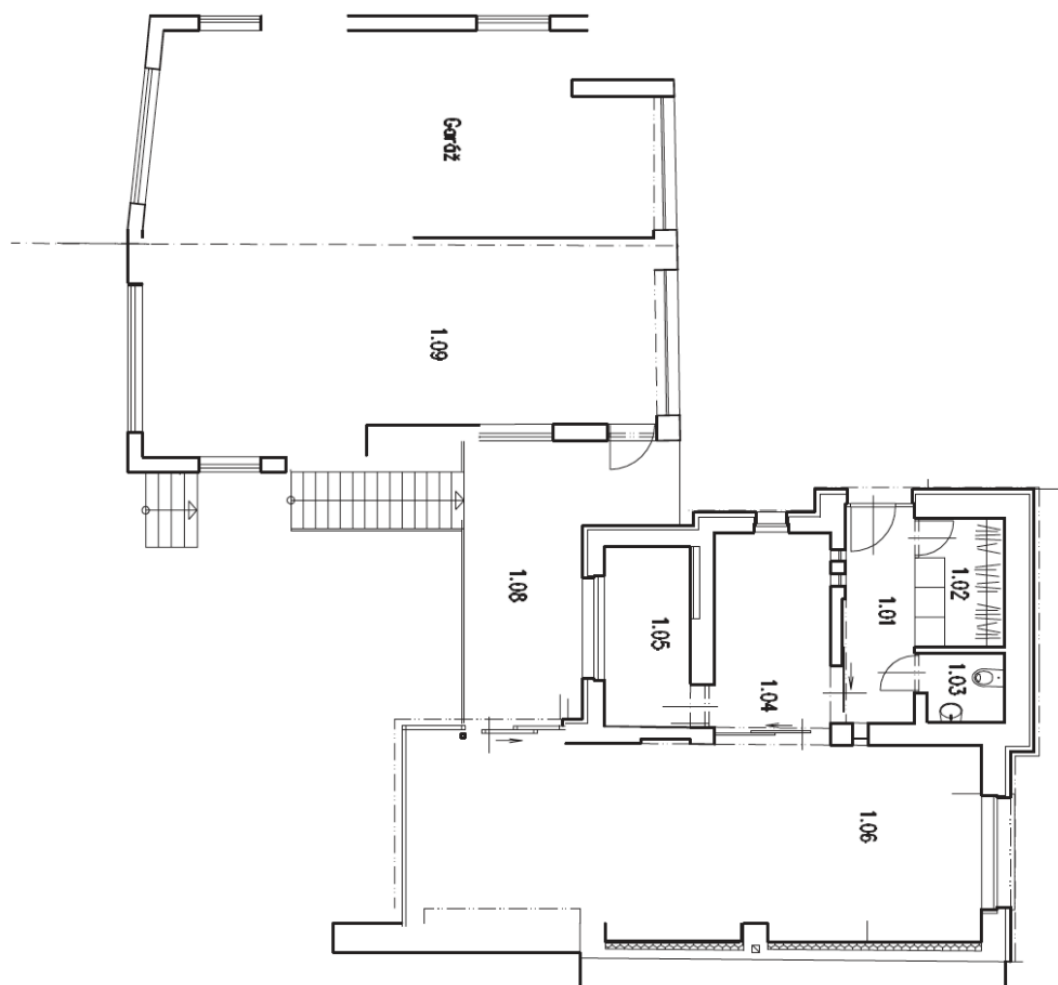




## Rodinný dům 5+kk

273 m<sup>2</sup>, Praha 3, Žižkov, Jilmová

Prodáno

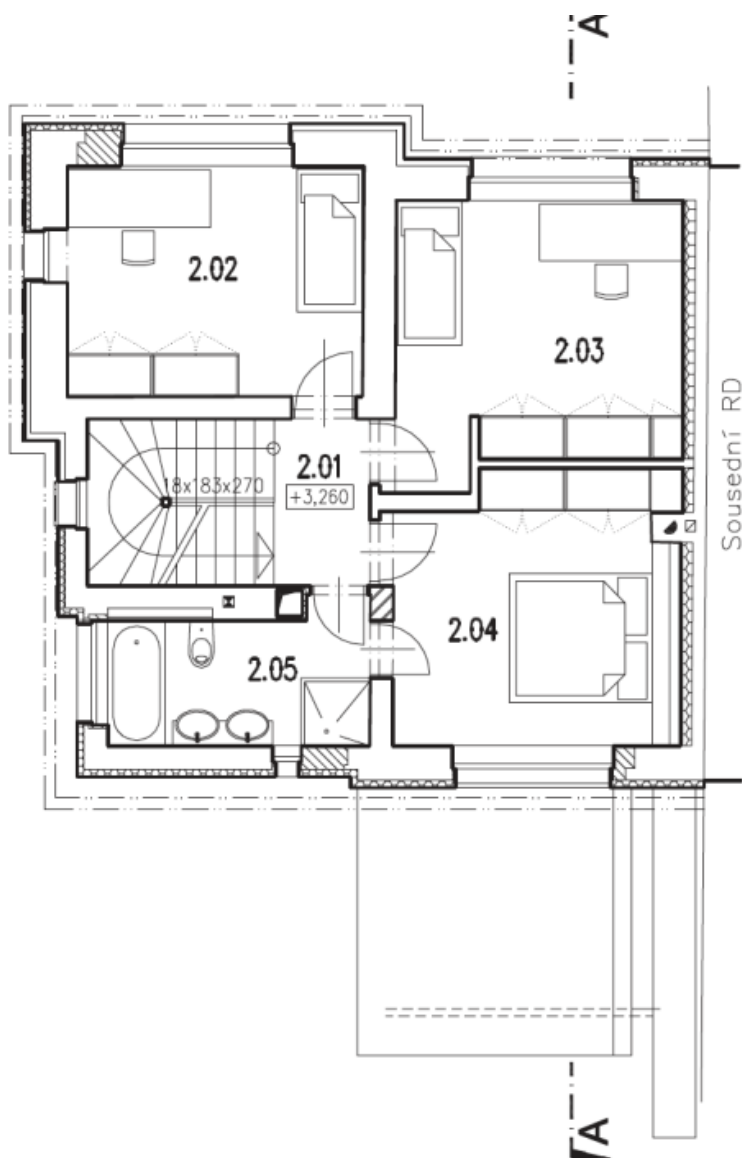




## Rodinný dům 5+kk

273 m<sup>2</sup>, Praha 3, Žižkov, Jilmová

Prodáno





## Rodinný dům 5+kk

273 m<sup>2</sup>, Praha 3, Žižkov, Jilmová

Prodáno

