



## Byt 2+kk

57 m<sup>2</sup>, Praha 1, Hradčany, Loretánské náměstí

Prodáno



**Byt 2+kk**57 m<sup>2</sup>, Praha 1, Hradčany, Loretánské náměstí**Prodáno**

Celková plocha	57 m <sup>2</sup>
Parkování	-
Sklep	-
Poplatky za služby	1 934 Kč měsíčně
PENB	G
Referenční číslo	36886

**Byt po pečlivé rekonstrukci zachovávající původní charakter, je součástí unikátního historického objektu přímo naproti Černínskému paláci a kostelu Loreta se světoznámou zvonkohrou.**

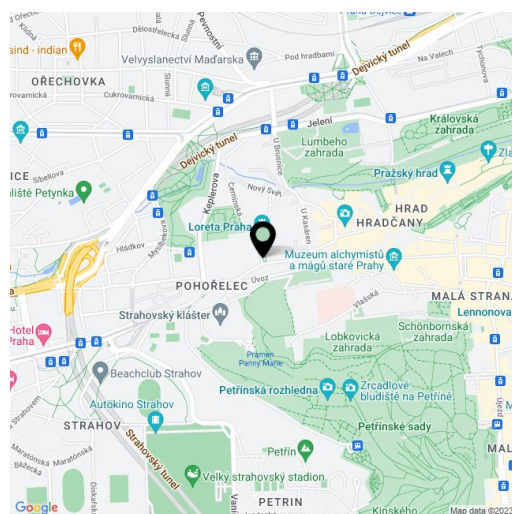
Památkově chráněný dvoupodlažní objekt ukrývá 12 bytových jednotek, stylový hotel s tichou kavárnou, společné upravené nádvoří a zahradu sousedící se zahradou Pražského hradu a loretánského kláštera.

Dispozice bytu v 2. nadzemním podlaží se skládá z obytného prostoru s kuchyní, ložnice s koupelnou (sprchový kout, WC), předsině, komory a samostatné toalety (umyvadlo, pračka a sušička). Okna poskytují přímý výhled na Černínský palác a Loretu.

Byt byl pečlivě zrekonstruován a od rekonstrukce v něm nikdo nebydlel. Byly vyměněny a z izolované nosné konstrukce podlah a stropů, nové jsou veškeré rozvody a sítě. **Špaletová okna** jsou repasovaná původní s novými izolačními trojskly. K působivé atmosféře přispívají **zrestaurované parkety**, hliněné omítky a dobové techniky výmalby. Dveře a další prvky jsou vyrobené z dubu a buku na zakázku v truhlářských dílnách za použití klasických technologií. Moderní prvky představuje elektroinstalace a elektrické topení ovládané mobilním telefonem, programovatelné **podlahové vytápění** v koupelně a na toaletě, dálkově ovládaný bojler na TUV a plně vybavená kuchyňská linka.

Místo s **jedinečným geniem loci** se nachází jen pár kroků od **Pražského hradu**, upravených královských zahrad a romantických uliček. V okolí funguje mnoho restaurací všech možných typů. Široké nákupní možnosti poskytuje nedaleká Patočkova ulice. Rychlé spojení s centrem zajišťují tramvaje, jejichž zastávka je vzdálena minutu chůze.

Interiér dle listu vlastnictví 57,3 m<sup>2</sup>, dle OZ 60,73 m<sup>2</sup>



\* Výměra jednotky dle občanského zákoníku.

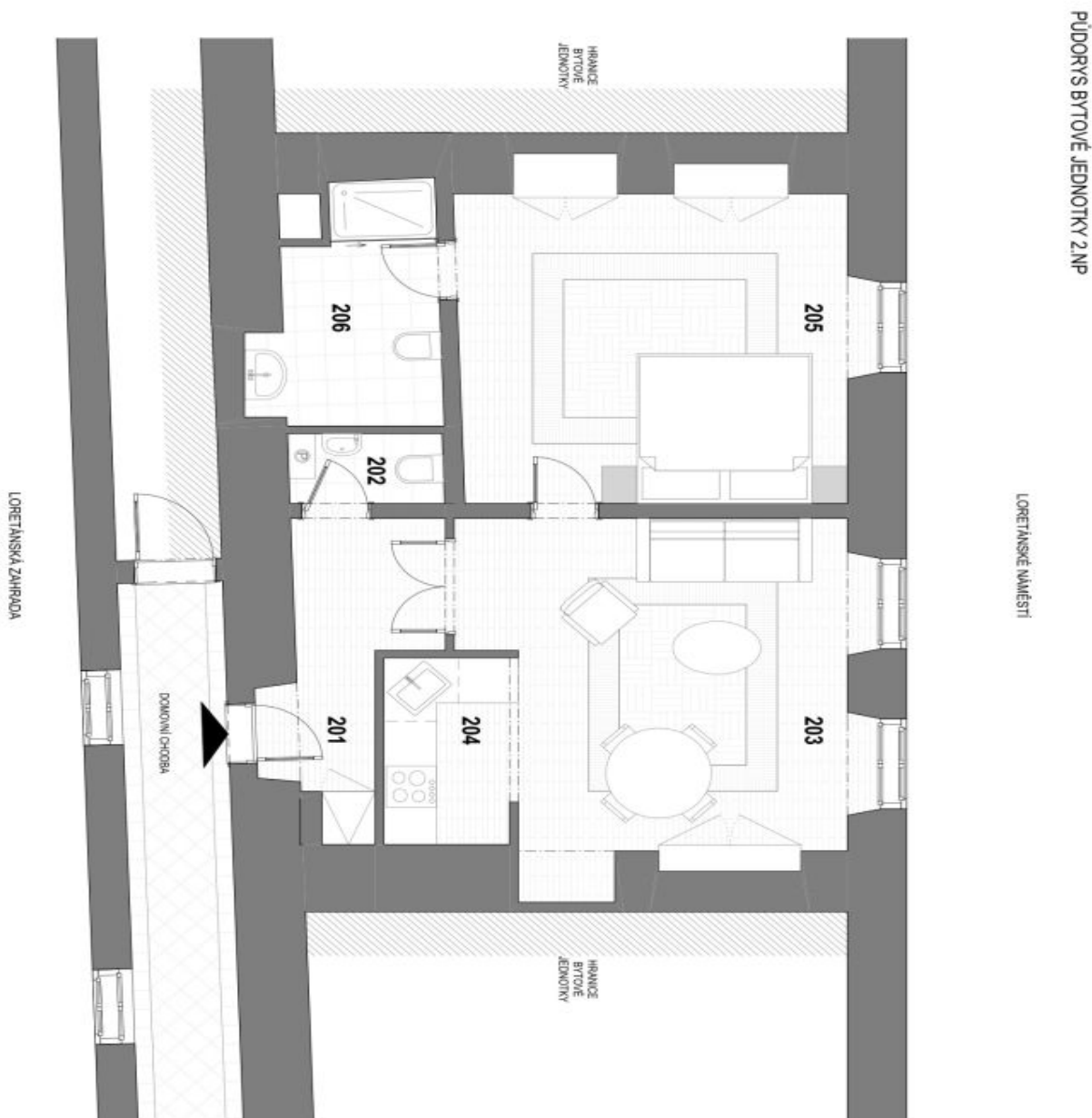
Plocha je tvořena součtem celé plochy jednotky a ohraničená obvodovými zdmi.



## Byt 2+kk

57 m<sup>2</sup>, Praha 1, Hradčany, Loretánské náměstí

Prodáno



Tabulka místností - celková podoba

Č.	Název místnosti	Plocha (m <sup>2</sup> )
201	Chodba	5,53
202	WC	1,65
203	Obývací pokoj	20,06
204	Kuchyň	3,57
205	Pokoj	19,84
206	Koupelna	5,91
Podlahová plocha podle MVČ, 986/2013 Sb.		80,23 m <sup>2</sup>



**Seznam**

**Byt Loretánské náměstí /02/8**  
Loretánské náměstí, 020 Praha 1 - Hradčany 118 02  
S.Č. 584

**Makléř**  
Svoboda & Williams s.r.o.  
Nejvyšší 2. posch. 1, 118 02, Česká republika  
S.Č. 584

**Č. Znaků**  
16-0293

**Supel**  
Prodávčí dokumentace

**Zpracovatel**  
Linhovská M.A.S. Praha 3  
Č.Ú. 264 013 39  
neoprávněně zveřejněno

**Vypracoval**  
Ing. Jan Vítal

**Kontakt**  
jan.vital@svoboda.cz

**Věnováno**  
Miroslav  
1.50.17300

**Fornik**  
2.44

**Datum**  
12.06.2018

1