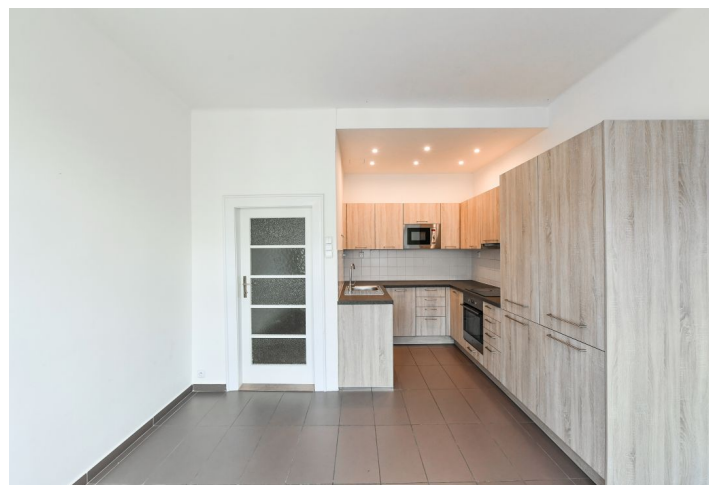




Byt 4+1

130 m², Praha 7, Holešovice, Na Ovčínách

Prodáno



**Byt 4+1**130 m², Praha 7, Holešovice, Na Ovčínách**Prodáno**

Celková plocha	130 m ²
Parkování	parkování možné v podzemní garáži naproti přes ulici
Sklep	Ano
PENB	G
Referenční číslo	36878

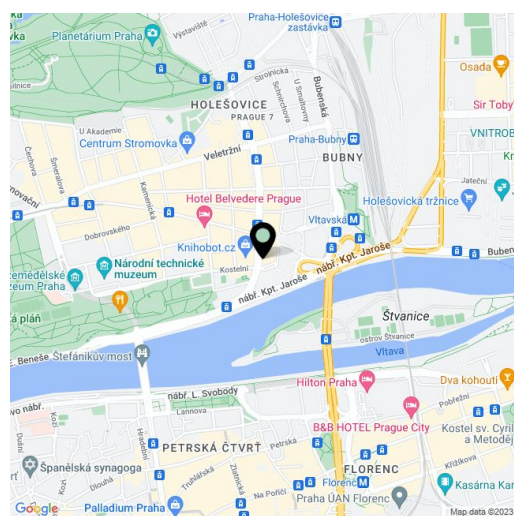
Zrekonstruovaný světlý a slunný prostorný byt 4+1 o velikosti 129,45 m² s pěkným výhledem do okolí je umístěn v 5. podlaží nárožního funkcionalistického domu s výtahem stojícího jen pár kroků od Strossmayerova náměstí a 5 minut od centra.

Velice zajímavý půdorys, umožňující dispoziční řešení dle vlastních potřeb, je orientovaný na východ, jih a západ. Plocha je rozčleněna na 3 pokoje, samostatnou kuchyni, **zimní zahradu**, koupelnu, toaletu, halu, předsíň, komoru a chodbu.

V interiéru jsou zachované a zrepasované **původní dveře** včetně **dvoukřídých a parkety**. Dominantou interiéru je **půlkruhový arkýř**. Okna jsou nová protihluková. Součástí vybavení jsou také bezpečnostní vstupní dveře, sanitární zařízení a kuchyně od značky Siko, internetová přípojka. Byt prošel v letech 2017–2018 kompletní rekonstrukcí (včetně rozvodů elektřiny a stoupaček). Vytápění centrální. K jednotce náleží sklepní kóje, v podzemní garáži naproti domu lze pronajmout parkování. Autorem výrazné budovy z roku 1928 je architekt **Jan Šebánek**.

Byt je umístěn naproti prvorepublikové budovy Dělnické úrazové pojišťovny, kde donedávna sídlil městský úřad Prahy 7, další významnou stavbou v okolí je Dům elektrických podniků. Jen pár kroků vede na **Strossmayerovo náměstí** s kostelem sv. Antonína z Padovy, které obklopují příjemná bistra, pekařství a obchody a také nově otevřené obchodní centrum Stromovka. Do centra se lze dostat pohodlně během pár minut tramvají ze zastávky téměř u domu nebo metrem ze stanice Vltavská, vzdálené necelých 10 minut chůze. Lokalita poskytuje **vše potřebné pro příjemné městské bydlení**: služby, školy, restaurace, kavárny, obchody, kulturní i sportovní vyžití. V pěším dosahu jsou **Letenské sady**, nedaleko je také **Stromovka**.

Interiér 134,22 m² dle zaměření majitele, v prohlášení vlastníka uvedeno 129,45 m², sklep 2,95 m².



* Výměra jednotky dle občanského zákoníku.
Plocha je tvořena součtem celé plochy jednotky a ohraničená obvodovými zdmi.



Byt 4+1

130 m², Praha 7, Holešovice, Na Ovčínách

Prodáno



ORIENTAČNÍ PLÁN 5.NP
1:500



TABULKA

Tabulka místností 5.NP - jednotka č.20	
Č.	Plocha (m ²)
20.01	10,40
20.02	1,40
20.03	5,82
20.04	16,62
20.05	11,29
20.06	21,63
20.07	14,84
20.08	22,67
20.09	21,13
20.10	6,21
20.11	1,21
*	134,22 m ²