



Rodinný dům 4+kk

116 m², Praha-východ, Kamenice, Buková

Prodáno



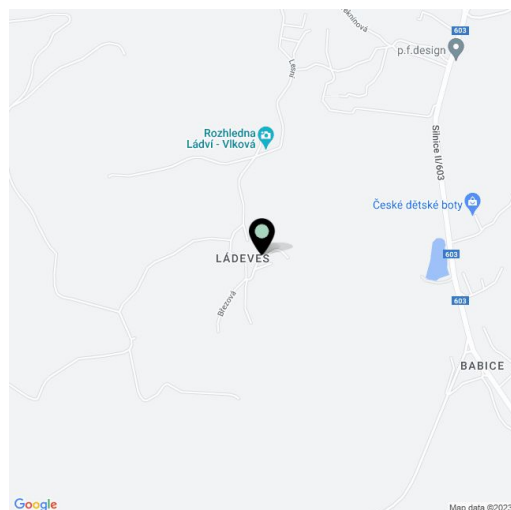


Rodinný dům 4+kk

116 m², Praha-východ, Kamenice, Buková

Prodáno

Celková plocha	116 m ²
Pozemek	785 m ²
Zastavěná plocha	76 m ²
Zahrada	709 m ²
Podlahová plocha	101 m ²
Terasa	15 m ²
Parkování	2 venkovní stání
Sklep	-
PENB	B
Referenční číslo	36821



Moderní dřevostavba s výraznou architekturou, dobře řešenou dispozicí a relaxačními výhledy na okolní kopcovitou krajinu pokrytou lesy je zasazena do zahrady u obory Vlčková v blízkosti obce Kamenice ležící u východního okraje Prahy.

Srdcem celého domu je jídelna, která tvoří přirozený předěl mezi kuchyní a obývacím pokojem. Lze odsud také vstoupit na **jihovýchodně orientovanou prostornou terasu**. U vstupní haly je toaleta s umyvadlem. V horním patře jsou umístěny 3 ložnice, centrální koupelna a komora s přípojkou na pračku. Z terasy i velkoformátových oken lze pozorovat úchvatné přírodní scenérie, půvabné ve všech ročních obdobích.

Podobu interiéru vytvořily architektky O. Frydecká a designérka Š. Špačková ze **studia Gens. Dubová podlaha Empiri** a smrkové dřevo se příjemně doplňují s **betonovými prvky**, z tohoto materiálu je i kuchyňská linka vybavená značkovými spotřebiči: indukční varnou deskou, troubou a myčkou **Siemens** a chladničkou s mrazákem **Liebherr**. Pračka a sušička jsou od značky **Miele**. Pohodu zejména v zimním období umocňuje **krb na dřevo** v obývacím pokoji, dalšími výraznými prvky této místnosti jsou jídelní stůl **Skafort** a sedačka od firmy **Casamoderna**. Dřevěná eurookna mají trojskla a přípravu na venkovní žaluzie. Dům je napojen na vodovod, odpady jsou svedeny do jímky. Sanitární vybavení je od firem Duravit a Grohe. **Podlahové vytápění** (kombinované s radiátory) zajišťuje elektrokotel. Parkovat je možné na 2 venkovních stáních.

Naprostu klidná lokalita s čistým vzduchem se rozkládá na rozhraní **dvou velkých přírodních parků** – Velkopopovicka, malebného kraje Josefa Lady, a Hornopožárského lesa s typickými žulovými útvary, který vede až k **řece Sázarvě**. Přímo u domu vede turistická stezka. Místo je vhodné i k trvalému bydlení, obec je propojena s okolními sídly včetně Prahy příměstskými autobusovými linkami. Cesty autem do hlavního města usnadňuje nedaleký nájezd na Pražský okruh. Pár minut jízdy je vzdálena obec Kamenice s mateřskou a základní školou, zdravotnickými službami, lékárnou i obchody. Nedaleko funguje také lesní školka a škola.

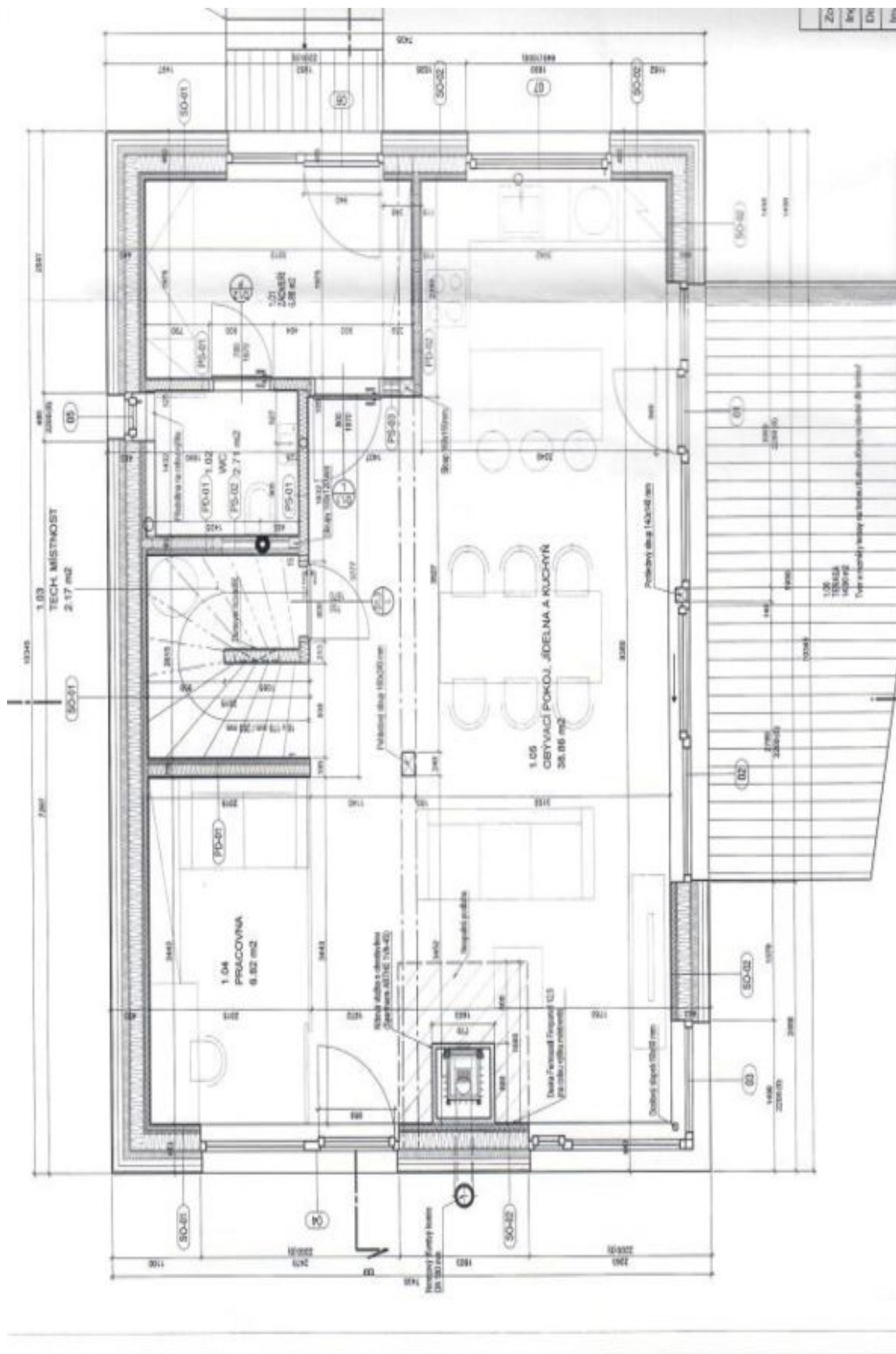
Užitná plocha 101 m², terasa 14,9 m², zastavěná plocha 76 m², zahrada 709 m², pozemek 785 m².



Rodinný dům 4+kk

116 m², Praha-východ, Kamenice, Buková

Prodáno

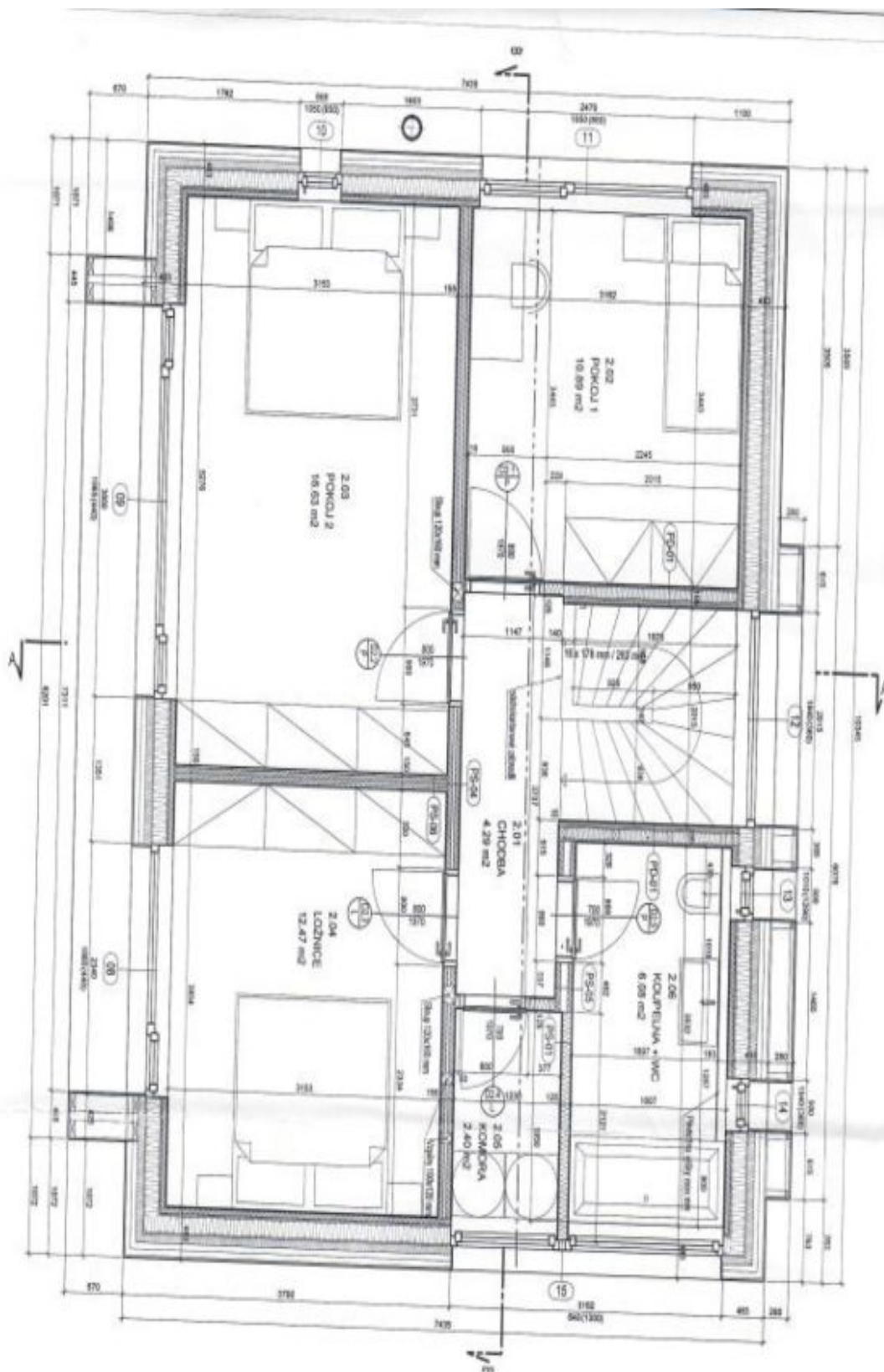




Rodinný dům 4+kk

116 m², Praha-východ, Kamenice, Buková

Prodáno



Zodpoc	Ing. an
Dodavk	Investic
Město	

LEGENDA
C.M.
1.01
1.02
1.03
1.04
1.05
1.06
PLUDDVA
VNITŘNÍ