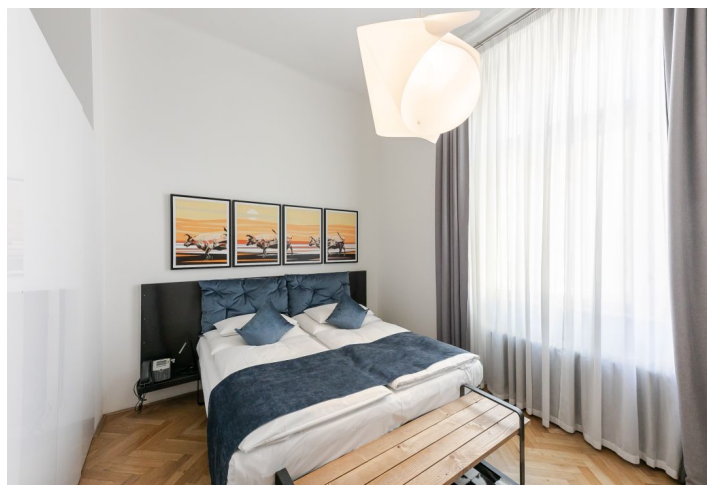




## Byt 2+kk

41 m<sup>2</sup>, Praha 2, Nové Město, Myslíkova

Pronajato





## Byt 2+kk

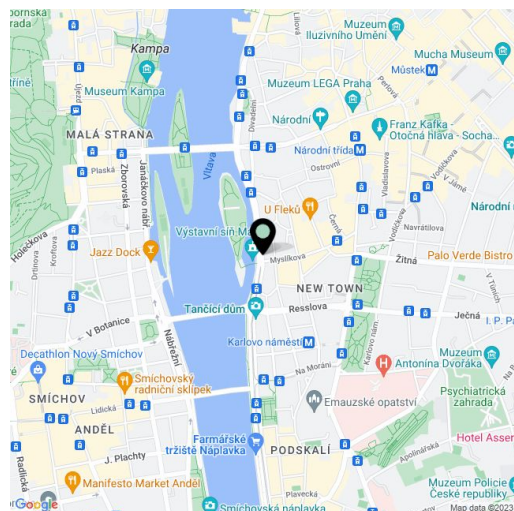
41 m<sup>2</sup>, Praha 2, Nové Město, Myslíkova**Pronajato**

Celková plocha	41 m <sup>2</sup>
Parkování	-
Sklep	-
PENB	G
Referenční číslo	36800
K dispozici od	lhned

Nabízíme k pronájmu nadstandardní, plně zařízený byt ve 3. patře citlivě zrekonstruovaného domu z r. 1905 s výtahem, kamerovým systémem, sofistikovanou ventilací a pečlivě zachovanými původními prvky. Dům se nachází v centru Prahy pár minut od nábřeží Vltavy, Žofína a Národního divadla, v lokalitě s veškerou občanskou vybaveností v blízkém dosahu, pár minut chůze od stanice metra Karlovo náměstí, v pěším dosahu Václavského náměstí. V domě mohou nájemci využít správcovských služeb 24/7, služeb concierge, studia tradiční thajské masáže, pekařství La Petite France a havajského bistra Poke Haus, ve vedlejším hotelu je k dispozici recepce, sauna, spa, kavárna a asijská restaurace.

Interiér bytu tvoří obývací pokoj s plně vybavenou kuchyní a jídelním prostorem, ložnice s vestavěnými skříněmi a en-suite koupelnou se sprchovým koutem, samostatná toaleta a vstupní chodba s vestavěnými úložnými prostory.

**Rekuperace**, vysoké stropy se štukovou výzdobou, velká dřevěná okna s trojskly, **parkety**, dlažba, vybavení na míru, vestavěné úložné prostory, samostatný plynový kotel, pračka, myčka, mikrovlnná trouba, základní nádobí, 2 TV, vysokorychlostní internet. Možnost **parkování** v nedalekých garážích za dodatečný poplatek. Poplatky za společné služby a spotřebu energií vč. internetového a satelitního připojení: 3500 Kč měsíčně. Možnost **střednědobého pronájmu** (min. 1 měsíc) za vyšší nájemné.



\* Výměra jednotky dle občanského zákoníku.

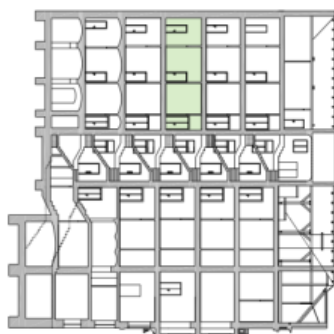
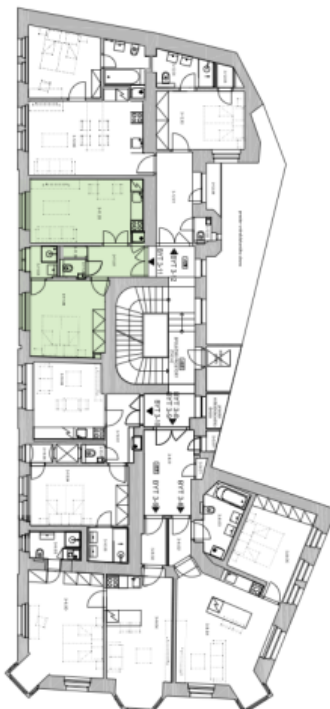
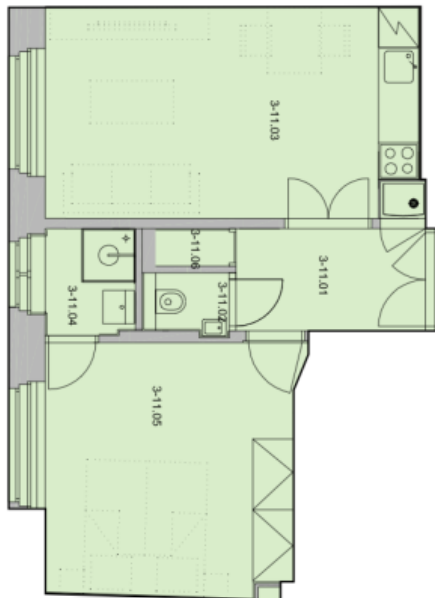
Plocha je tvořena součtem celé plochy jednotky a ohraničená obvodovými zdmi.



## Byt 2+kk

41 m<sup>2</sup>, Praha 2, Nové Město, Myslíkova

Pronajato



### 3<sup>rd</sup> floor, Apartment Nr. 11

#### One - bedroom Apartment 41,12 sqm

3-11.01	Foyer	4,86 sqm
3-11.02	Toilet	1,15 sqm
3-11.03	Living room + Kitchen	17,65 sqm
3-11.04	Bathroom	2,36 sqm
3-11.05	Bedroom	14,53 sqm
3-11.06	Closet	0,57 sqm