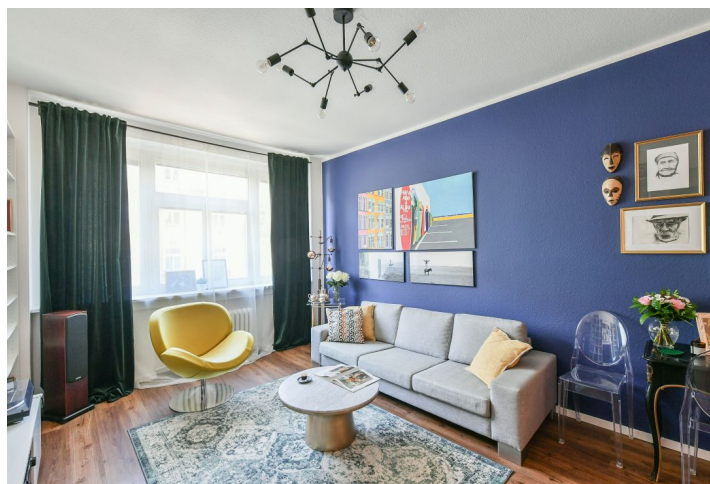




Byt 2+kk

60.5 m², Praha 7, Holešovice, Komunardů

Prodáno





Byt 2+kk

60.5 m², Praha 7, Holešovice, Komunardů

Prodáno

Celková plocha	61 m ²
Parkování	Možnost převzetí nájemní smlouvy na 1-2 parkovací stání v podzemní garáži
Sklep	-
PENB	G
Referenční číslo	36747

Světlý, západně orientovaný, nedávno zrekonstruovaný byt je umístěn ve 4. podlaží dobře udržovaného bytového domu z r. 1930, stojícího v oblíbené části Holešovic s kompletní infrastrukturou a rychlým dosahem centra.

Plocha bytu je rozdělena na obývací pokoj s kuchyňským a jídelním koutem, ložnici, koupelnu (s rohovou vanou, umyvadlem, WC a přípojkou na pračku i televizi) a předsíň.

Součástí vybavení je kvalitní vinylová podlaha v předsíni a obývacím pokoji, laminátová podlaha v ložnici, dlažba v koupelně, **dřevěná okna** s izolačními dvojskly a interiérovými žaluziemi, vestavěné skříňe v ložnici (s automatickým osvětlením) a předsíni, nové sanitární zařízení a kompletní nová kuchyňská linka (myčka, lednice, digestoř, elektrická trouba, sklokeramická varná deska). Centrální vytápění. Do bytu je přivedený plyn. V domě probíhá postupná rekonstrukce - jsou již opraveny stoupačky a odpady, v plánu je **nový prosklený výtah (2021)** a oprava fasády. Možnost převzetí nájemní smlouvy na 1-2 parkovací stání v podzemní garáži v ul. V Háji (5 minut chůze).

V pěším dosahu je vše potřebné: od malých obchůdků přes supermarkety po velkou **Holešovickou tržnici**, pekařství, kavárny, bistra, restaurace, pošta, lékařské služby, knihovna i kulturní centra, například **galerie DOX**, multifunkční **Vnitroblok** nebo **divadlo La Fabrika**. Díky tramvajové zastávce s mnoha linkami je místo skvěle dostupné, cesta ke stanici metra Vltavská nebo Nádraží Holešovice trvá do pěti minut.

Interiér 60,5 m².

* Výměra jednotky dle občanského zákoníku.

Plocha je tvořena součtem celé plochy jednotky a ohraničená obvodovými zdmi.

