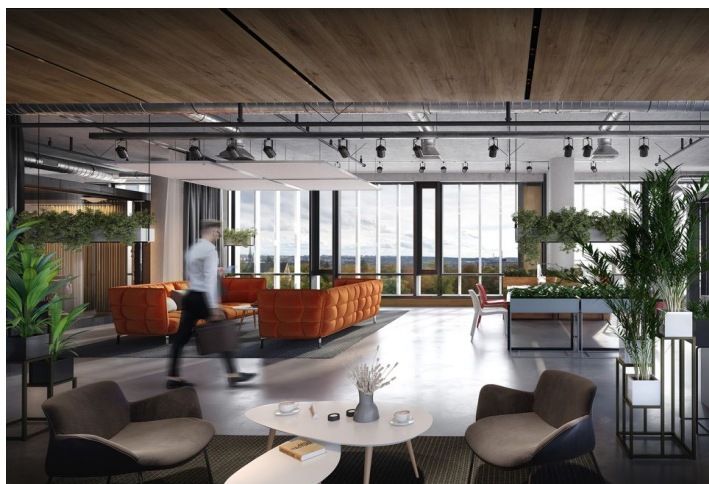


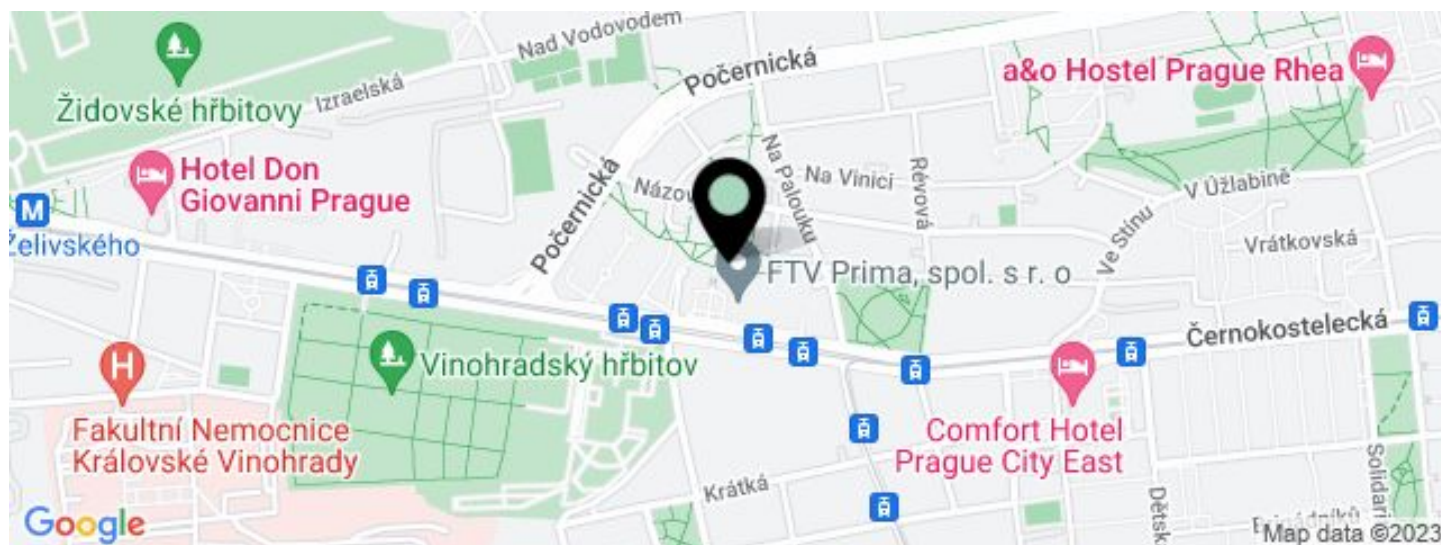
Administrativní budova

18.50 - 19.50 € / m² | 462 - 487 Kč / m²

12 161 m², Praha 10, Strašnice, Vinohradská



Administrativní budova

18.50 - 19.50 € / m² | 462 - 487 Kč / m²12 161 m², Praha 10, Strašnice, Vinohradská

JEDNOTKA	PLOCHA K DISPOZICI	SLUŽBY	PARKOVÁNÍ	MĚSÍČNÍ NÁJEMNÉ
Budova 2, kanceláře, 10. patro s terasou	400 - 952 m ²	120 Kč za m ² / měsíčně	140 EUR / ps / měsíc	19.50 € / m ²
Budova 2, kanceláře, 9. patro s terasou	459 - 1244 m ²	120 Kč za m ² / měsíčně	140 EUR / ps / měsíc	19.50 € / m ²
Budova 2, kanceláře, 8. patro s terasou	534 - 1392 m ²	120 Kč za m ² / měsíčně	140 EUR / ps / měsíc	19.50 € / m ²
Budova 2, kanceláře, 7. patro	534 - 1834 m ²	120 Kč za m ² / měsíčně	140 EUR / ps / měsíc	18.50 € / m ²
Budova 2, kanceláře, 6. patro	534 - 1834 m ²	120 Kč za m ² / měsíčně	140 EUR / ps / měsíc	18.50 € / m ²
Budova 2, kanceláře, 5. patro	534 - 1833 m ²	120 Kč za m ² / měsíčně	140 EUR / ps / měsíc	18.50 € / m ²
Budova 2, kanceláře, 4. patro	534 - 1833 m ²	120 Kč za m ² / měsíčně	140 EUR / ps / měsíc	18.50 € / m ²
Budova 2, kanceláře, 3. patro	364 - 1242 m ²	120 Kč za m ² / měsíčně	140 EUR / ps / měsíc	18.50 € / m ²

Administrativní budova

18.50 - 19.50 € / m² | 462 - 487 Kč / m²12 161 m², Praha 10, Strašnice, Vinohradská

Poplatky za služby	120 Kč za m ² / měsíčně
Celková velikost budovy	95 000 m ²
Vlastní spotřeba nájemce	—
Parkování	140 EUR
Poplatky za parkování	300
Poměr parkovacích míst	—
Certifikace	—
PENB	G
Referenční číslo	36709

Projekt, který se bude nacházet na pomezí Vinohrad, Strašnic a Žižkova, nabídne až 95 000 m² kancelářských prostor k pronájmu. Výhodou je poloha - i když se nachází na rušné Vinohradské třídě, tak si zachovává svůj klid uprostřed přírody. Projekt reaguje na aktuální trendy, prostory budou mít kvalitní osvětlení, akustiku a správnou cirkulaci vzduchu. Ideální místo pro všechny, kteří hledají oázu zdravého pracovního prostředí.

Lokalita:

Výborná dostupnost městskou hromadnou dopravou. Objekt se nachází přímo u tramvajové zastávky Vinohradské hřbitovy. V docházkové vzdálenosti 2 minut stanice metra Želivského (linka A), centrum města je vzdálené jízdou metrem 10 minut. Snadné napojení na D1, D4, D8 a D11.

Vybavení a služby:

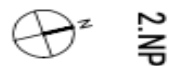
Bezkontaktní vstup přes mobil
Recepce 24/7
Dobíjecí stanice pro elektromobily
Šatny a sprchy pro sportovce
Kolárna
Sdílená zasedací místnost
Aktivní chladič trámy
Chytré ovládání žaluzií
Otevíratelná okna
Profesionální nahrávací studio
Pokrytí 5G sítě
Dostatek parkovacích míst
Aplikace
Service Community Manager pro nájemce
Certifikace LEED Platinum

Nájemné a poplatky jsou uvedeny bez DPH. Nájemce neplatí provizi.

Administrativní budova

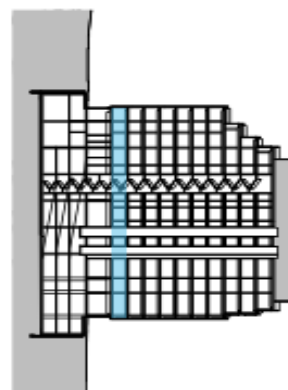
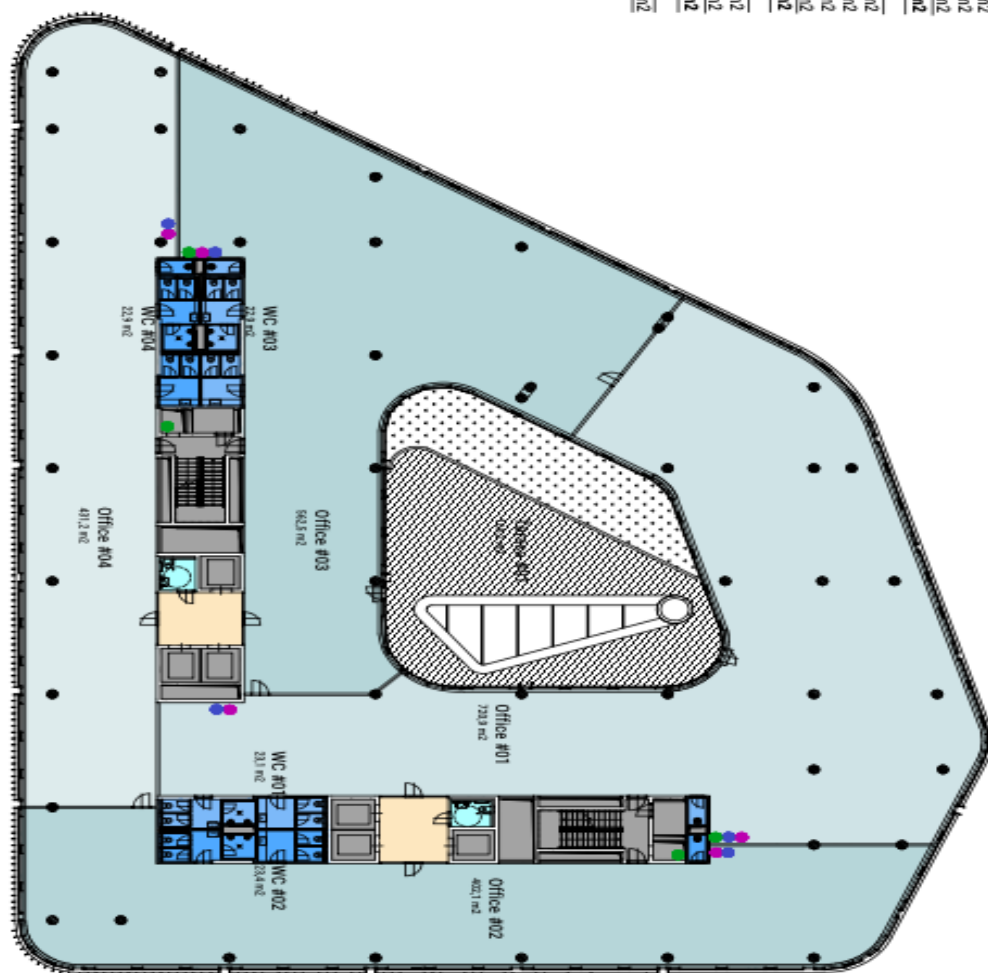
12 161 m², Praha 10, Strašnice, Vinohradská

18.50 - 19.50 € / m² | 462 - 487 Kč / m²



2.NP	Plocha
Office #01	720,9 m ²
Office #02	402,1 m ²
Office #03	562,5 m ²
Office #04	431,2 m ²
Total	2116,6 m²
WC #01	23,1 m ²
WC #02	23,4 m ²
WC #03	22,9 m ²
WC #04	22,9 m ²
Total	92,4 m²
WC TP	8,5 m ²
Lobby	35,3 m ²
Total	43,8 m²
Terasa #01	168,2 m ²

- VZT pro kuchyňku
- ZTI pro kuchyňku
- Příprava pro chlazení serverů





3.NP

3.NP

Plocha

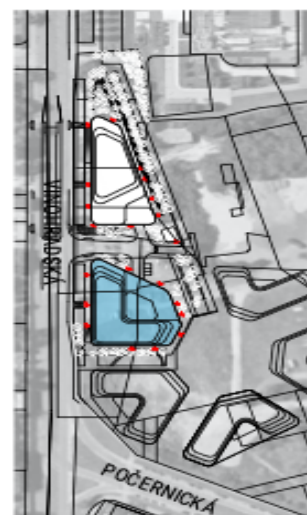
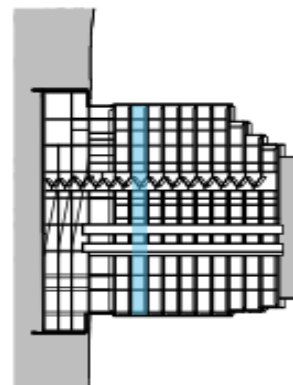
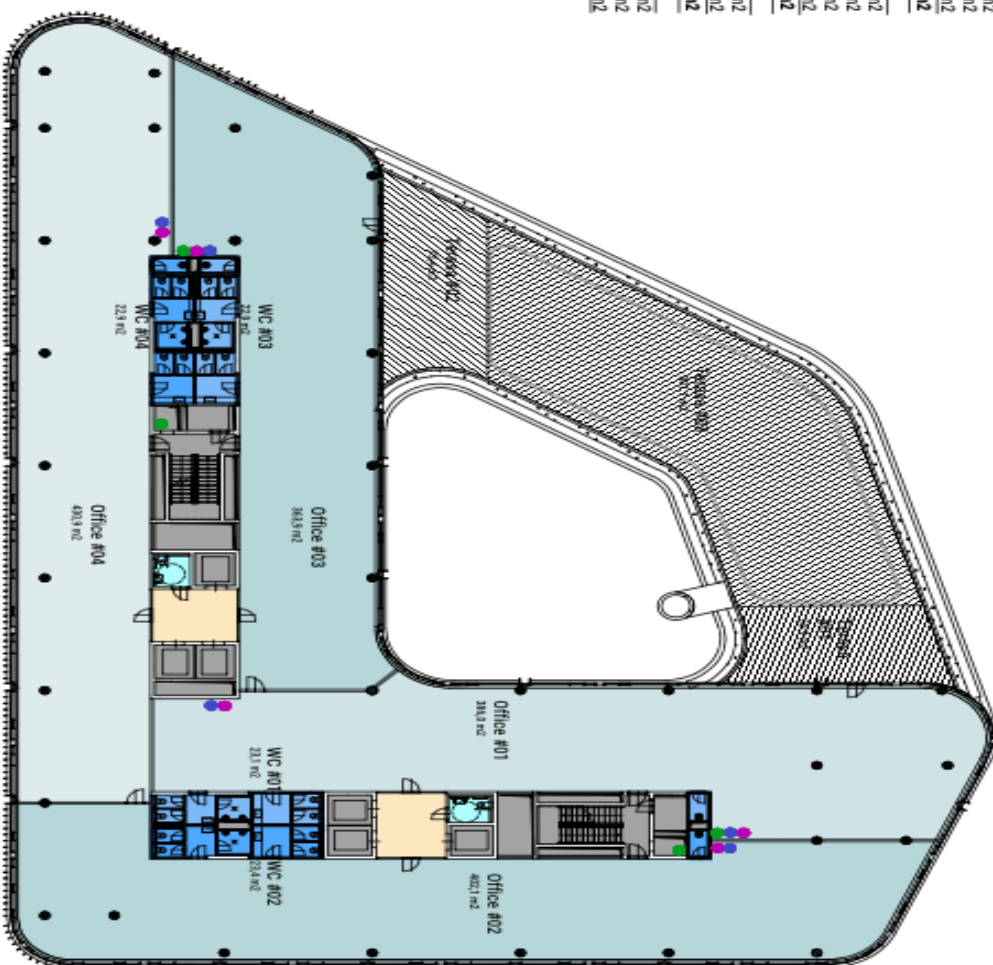
Office #01	386,0 m ²
Office #02	402,1 m ²
Office #03	363,9 m ²
Office #04	430,9 m ²
Total	1582,9 m²

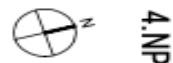
WC #01	23,1 m ²
WC #02	23,4 m ²
WC #03	22,9 m ²
WC #04	22,9 m ²
Total	92,4 m²

WC TP	8,5 m ²
Lobby	35,3 m ²
Total	43,8 m²

Terasa #01	59,9 m ²
Terasa #02	73,4 m ²
Terasa #03	307,1 m ²

- VZT pro kuchyňku
- ZTI pro kuchyňku
- Příprava pro chlázení serverů

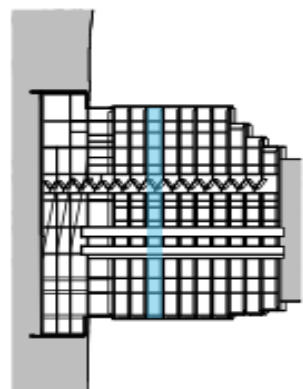
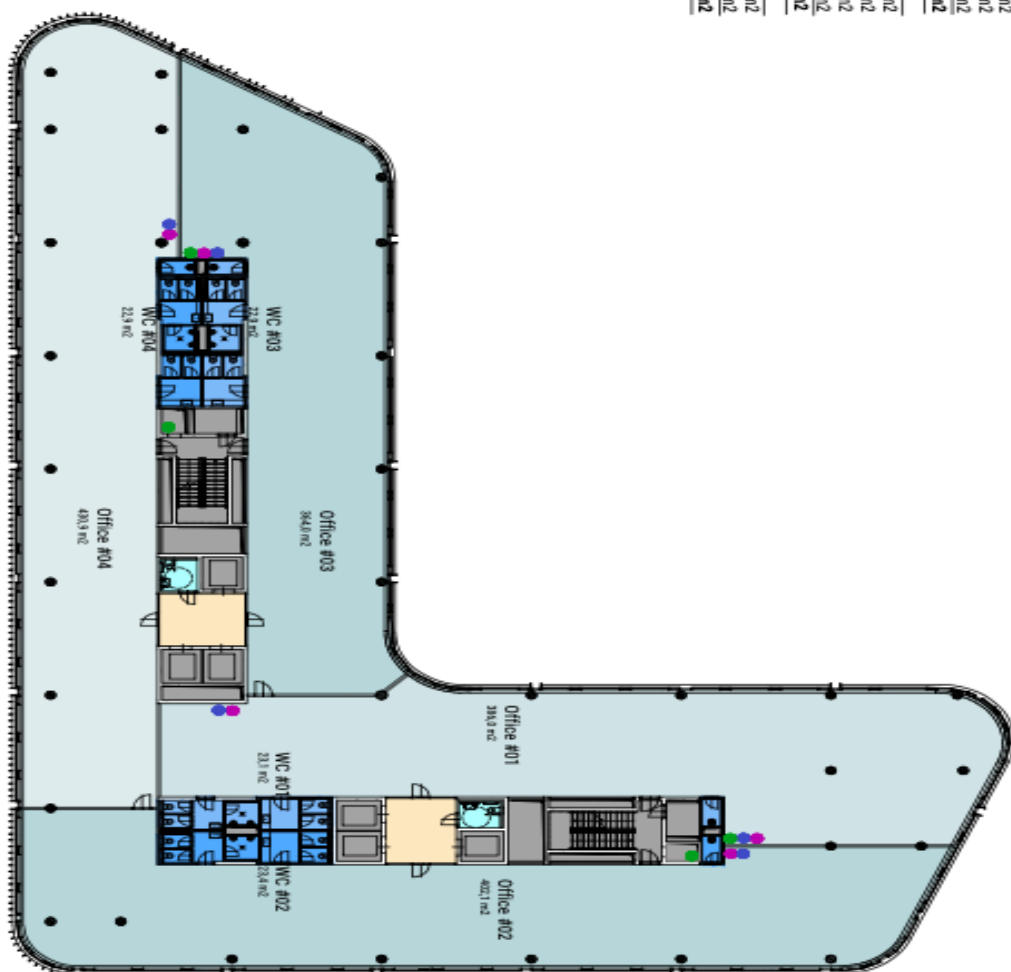




4.NP

4.NP	Plocha
Office #01	386,0 m ²
Office #02	402,1 m ²
Office #03	364,0 m ²
Office #04	430,9 m ²
	1583,0 m²
WC #01	23,1 m ²
WC #02	23,4 m ²
WC #03	22,9 m ²
WC #04	22,9 m ²
	92,4 m²
WC TP	8,5 m ²
Lobby	35,3 m ²
	43,8 m²

- VZT pro kuchyňku
- ZTI pro kuchyňku
- Příprava pro chlazení serverů

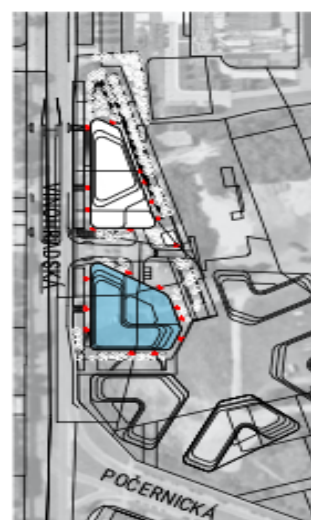
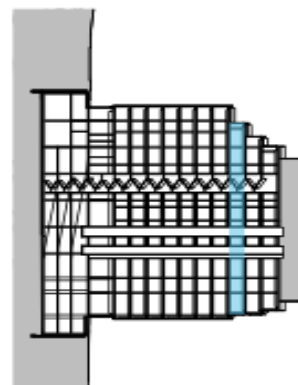
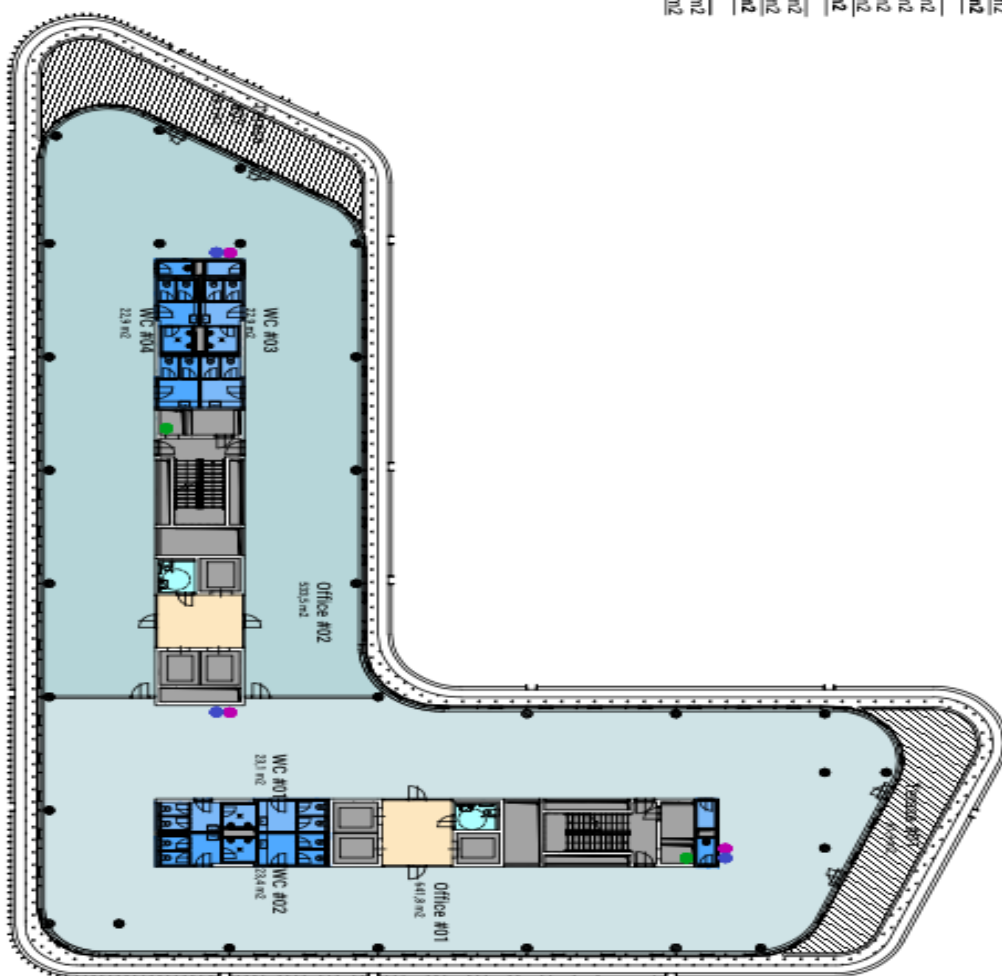




9.NP,

9.NP	Plocha
Office #01	641,8 m ²
Office #02	533,5 m ²
	1175,3 m ²
WC #01	23,1 m ²
WC #02	23,4 m ²
WC #03	22,9 m ²
WC #04	22,9 m ²
	92,4 m ²
WC TP	8,5 m ²
Lobby	35,3 m ²
	43,8 m ²
Terasa #01	61,9 m ²
Terasa #02	68,3 m ²

- VZT pro kuchynku
- ZTI pro kuchynku
- Pípařna pro chlazení serverů



Administrativní budova

12 161 m², Praha 10, Strašnice, Vinohradská

18.50 - 19.50 € / m² | 462 - 487 Kč / m²



10.NP

10.NP	Plocha
Office #01	610,4 m ²
Office #02	458,7 m ²
	1069,0 m²
WC #01	20,7 m ²
WC #02	21,1 m ²
WC #03	11,4 m ²
WC #04	11,3 m ²
	64,5 m²
WC TP	8,5 m ²
Lobby	35,3 m ²
	43,8 m²
Terasa #01	33,1 m ²
Terasa #02	36,6 m ²

- VZT pro kuchyňku
- ZTI pro kuchyňku
- Připraveno pro chlazení serverů

