



## Byt 5+1

187 m<sup>2</sup>, Praha 1, Staré Město

Cena na vyžádání



**Byt 5+1**187 m<sup>2</sup>, Praha 1, Staré Město**Cena na vyžádání**

Celková plocha	194 m <sup>2</sup>
Podlahová plocha*	187 m <sup>2</sup>
Balkón	12 m <sup>2</sup>
Parkování	-
Sklep	Ano
PENB	G
Referenční číslo	36638

\* Výměra jednotky dle občanského zákoníku.

Plocha je tvořena součtem celé plochy jednotky a ohraničená obvodovými zdmi.

**Důstojný byt s velkorysími rozměry, zachovanými významnými historickými prvky, 2 balkony a výhledem na typické staroměstské budovy leží ve 4. podlaží památkově chráněného bytového domu v samém srdci města, jen pár kroků od Staroměstského náměstí a v sousedství kostela U Salvátora.**

Téměř dvoust metrová vzdušná a světlá plocha je rozčleněna na obývací pokoj s **balkonem**, jídelnu, kuchyni, pracovnu, 1 ložnici s en-suite koupelnou, 2. ložnici také s vlastní koupelnou a navíc ještě šatnu a **balkonem do vnitrobloku**, dále velkou vstupní halu, centrální koupelnu a samostatnou toaletu.

Na stropěch zaujmou **secesní malby na fládrovaném podkladu** z konce 19. století, v jídelně visí italský lustr z **benátského skla**. Předsíň zdobí skleněná **vitráž, plátkové zlato a stříbro na dekoracích skříní** a **mramorová podlaha**, v pokojích jsou **parkety**, v koupelně, hale a kuchyni **vyhřívaná podlaha**. Kuchyně je vybavena spotřebiči **Miele**. Poslední rekonstrukce bytu proběhla r. 2005, vytápění zajišťuje plynový kotel Junkers. Památkově chráněný nárožní dům byl dokončený dle plánů Emanuela Dvořáka v r. 1900 ve stylu pozdního historismu s novobarokními a secesními prvky. Dům je pěkně upravený a je zde moderní výtah. Parkovat lze před domem v zóně pro rezidenty.

Jedinečná lokalita s působivým geniem loci nabízí kvalitní městské bydlení s veškerými službami na dosah ruky. V blízkém okolí je nejen množství restaurací, kaváren a obchodů, ale také školy od jeslí po vysoké, významné kostely **sv. Ducha** a **U Salvátora**, mnoho památek a kulturních institucí. Krátkou procházkou lze dojít do **zahrady Anežského kláštera** nebo na **vltavské nábřeží**. V pohodlné vzdálenosti je stanice metra i zastávka tramvaje.

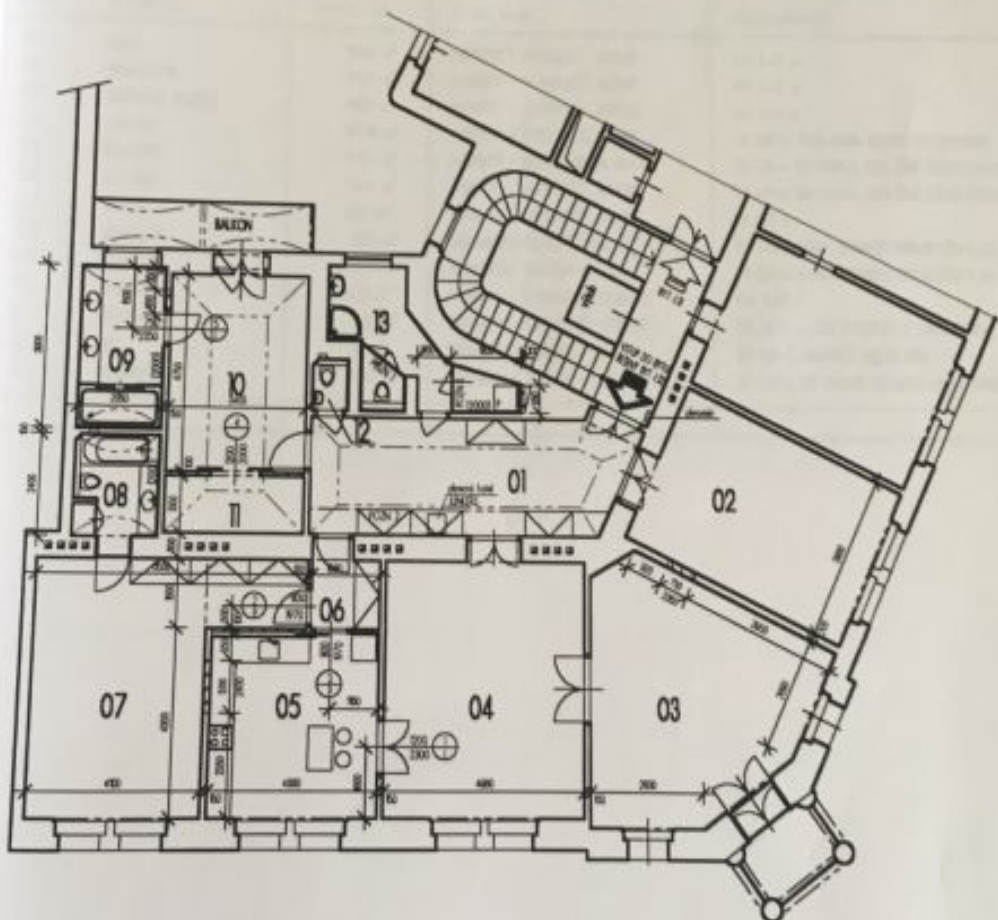
Interiér 187 m<sup>2</sup>, balkony 6,5 m<sup>2</sup> a 5 m<sup>2</sup>.



## Byt 5+1

187 m<sup>2</sup>, Praha 1, Staré Město

Cena na vyžádání



### PŮDORYS BYTU