



Byt 4+kk

148.2 m², Praha 6, Vokovice, Ke Dvoru

Cena na vyžádání





Byt 4+kk

148.2 m², Praha 6, Vokovice, Ke Dvoru

Cena na vyžádání

Celková plocha	163 m ²
Podlahová plocha*	148 m ²
Terasa	15 m ²
Parkování	2 garážová parkovací stání
Garáž	Ano
Sklep	Ano
PENB	B
Referenční číslo	36608

plocha 155,7 m², terasa 15 m²

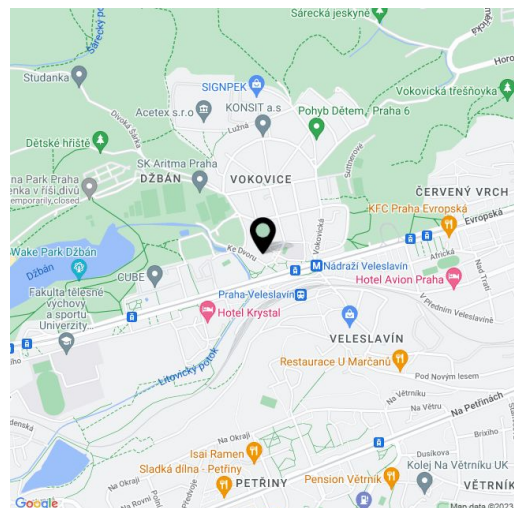
Atraktivní byt se dvěma ložnicemi s výhledem do zeleně je součástí nově vznikajícího rezidenčního projektu Šárecký dvůr s 51 byty, který jedinečným způsobem kombinuje moderní architekturu s elegantním historickým stylem původních zachovaných staveb. Uzavřený komplex nabídne 24hodinovou recepci, bezpečnou podzemní garáž, kamerový systém a krásně upravený privátní park.

Dominantou bytu ve 3. nadzemním podlaží je velkorysý obývací pokoj s propojenou kuchyní, jídelnou a vstupem na **západní ložnici**. K master ložnici s en-suite koupelnou přiléhá **východní ložnice**. Další součástí jsou 2 ložnice, prostorná vstupní hala, koupelna, samostatná toaleta a komora. Byt je nabízen ve stavu **white walls**, což umožňuje dokončení zcela dle představ majitele. **Kupní cena zahrnuje garáž pro 2 auta, parkovací stání a sklep.**

Příjemná lokalita Prahy 6 nabízí veškerou občanskou vybavenost, množství zeleně a blízkost centra i letiště. Komplex se nachází kousek od vodní nádrže Džbán a přírodní rezervace Divoká Šárka: milovníci aktivního odpočinku tak mohou naplno využít prostředí vhodné pro cyklistické i pěší výlety, jogging nebo třeba i plavání či golf, v zimě bruslení. Vše důležité je na dosah ruky: obchody, školy, restaurace, lékařské ordinace. Stanice metra Nádraží Veveřslavín s rychlým spojením do centra je vzdálena pár minut chůze a k letišti Václava Havla lze dojet přibližně za 10 min.

Projekt je zkolaudován a byty budou k nastěhování v létě 2018.

Podlahová plocha dle NOZ 136,7 m², ložnice 7,7 m² + 7,7 m².



* Výměra jednotky dle občanského zákoníku.

Plocha je tvořena součtem celé plochy jednotky a ohraničená obvodovými zdmi.

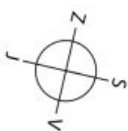
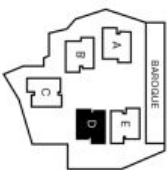
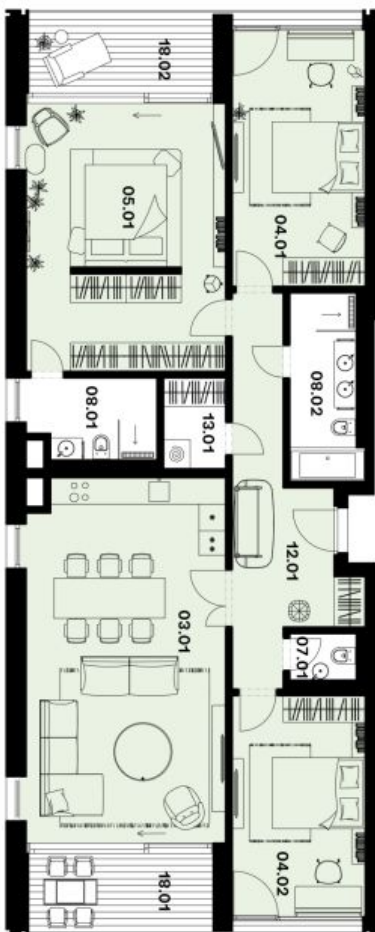


Byt 4+kk

148.2 m², Praha 6, Vokovice, Ke Dvoru

Cena na vyžádání

Šárečský
dvůr



CRESTYL

Schema podorysu bytu představuje předpokládané dispoziční řešení. Kuchyňská linka a nábytek nejsou součástí bytu, veškeré zařízení je zobrazeno pouze pro názornost. Zpracovený nábytek moderně upravené elektroroztače v jednotlivých místnostech.

www.sareckydvur.cz
Issue 03: 18.03.17
Architekt: Bogie Architects,
Chmelář architekti

Na Peršpýně 2,
110 00, Praha 1
Tel.: +420 257 328 281
www.svoboda-williams.com

D-3.3 3.NP 4KK

Č.	Místnost	m ²
03.01	Obyvací pokoj + kuchyňský kout	36,6
04.01	Pokoj	17,2
04.02	Pokoj	14,8
05.01	Ložnice	27,1
07.01	Toaleta	1,7
08.01	Koupelna + toalet	6,5
08.02	Koupelna + toalet	5,2
12.01	Chodba	15,5
13.01	Šatna	2,9
Podlahová plocha dle NOZ		136,7
18.01	Lodžie	7,7
18.02	Lodžie	7,7



svoboda&williams | CHRISTIE'S
INTERNATIONAL REAL ESTATE