



Rodinný dům 5+kk

142 m², Praha 9, Čakovice, Kurta Hubera

Prodáno





Rodinný dům 5+kk

142 m², Praha 9, Čakovice, Kurta Hubera

Prodáno

Pozemek	211 m ²
Zastavěná plocha	91 m ²
Zahrada	79 m ²
Parkování	Jedno garážové stání a stání na pozemku.
Garáž	Ano
Sklep	-
PENB	B
Referenční číslo	36592

Na základě exkluzivního pověření nabízíme elegantně pojatý rodinný dům s garáží, který je součástí nové řadové zástavby Na Pramenech vznikající na pomezí Čakovic, Letňan a Ďáblic. Režidenční projekt podle architektonického návrhu ateliéru ADR Petra Koláře a Aleše Lapky propojuje úměrnost, estetiku a funkčnost, budoucím obyvatelům nabídne maximální soukromí, pohodlí a efektivně využitý prostor. Plánovaný termín dokončení 2. fáze je léto 2021.

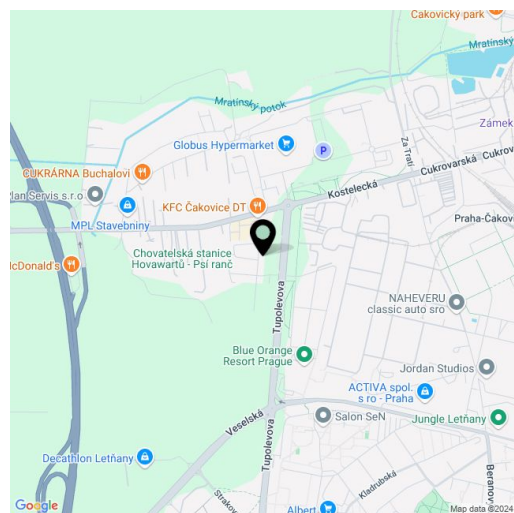
V přízemí bude umístěn obývací pokoj s otevřenou kuchyní, jídelnou a vstupem na terasu, na kterou navazuje zahrada, dále předsíň s komorou, toaletou a vstupem do garáže. V patře přístupném po schodišti z obývacího pokoje je plánována hlavní ložnice s přípravou na en-suite koupelnu, 3 ložnice a koupelna.

Dům bude předán s kompletně dokončenými finálními povrchy (nezahrnuje kuchyňskou linku). Do standardu patří dřevěné třívrstvé podlahy zn. BARLINEK (výběr ze 2 dekorů), keramická velkoformátová dlažba RAKO EXTRA, plastová okna s mikroventilací, izolačními trojskly a přípravou pro předokenní žaluzie, sanitární zařízení Laufen, Hansgrohe, Roltechnik a Tece, příprava pro elektrickou zabezpečovací signalizaci. Vytápění a TUV bude zajištěno plynovým kondenzačním kotlem se zásobníkem. Parkování v garáži a na venkovním stání na pozemku.

Předností projektu Na Pramenech je skvělá občanská vybavenost tvořená 2 nákupními centry i drobnými obchody, nepřeberné možnosti sportovního využití, dobré spojení s centrem a množství míst pro trávení volného času. V rychlém dosahu jsou mateřské a základní školy či gymnázium, plavecký bazén a koupaliště, cyklostezka, skatepark nebo multifunkční sportovní centrum. Lokalitu zpříjemňují nedaleké zelené plochy Ďáblického háje a lesoparku Letňany. Stanice metra je vzdálena 5 minut jízdy autobusem, který staví v bezprostřední blízkosti projektu. V jedné z dalších etap výstavby bude přímo v komplexu zřízena mateřská škola a vystavěno dětské hřiště.

Celková podlahová plocha 148,2 m², užitná plocha 141,9 m², zastavěná plocha 90,5 m², zahradní terasa 15,6 m², zahrada 78,5 m², pozemek celkem 211 m²

Pro další informace o projektu navštivte webovou stránku www.domynapramenech.cz.

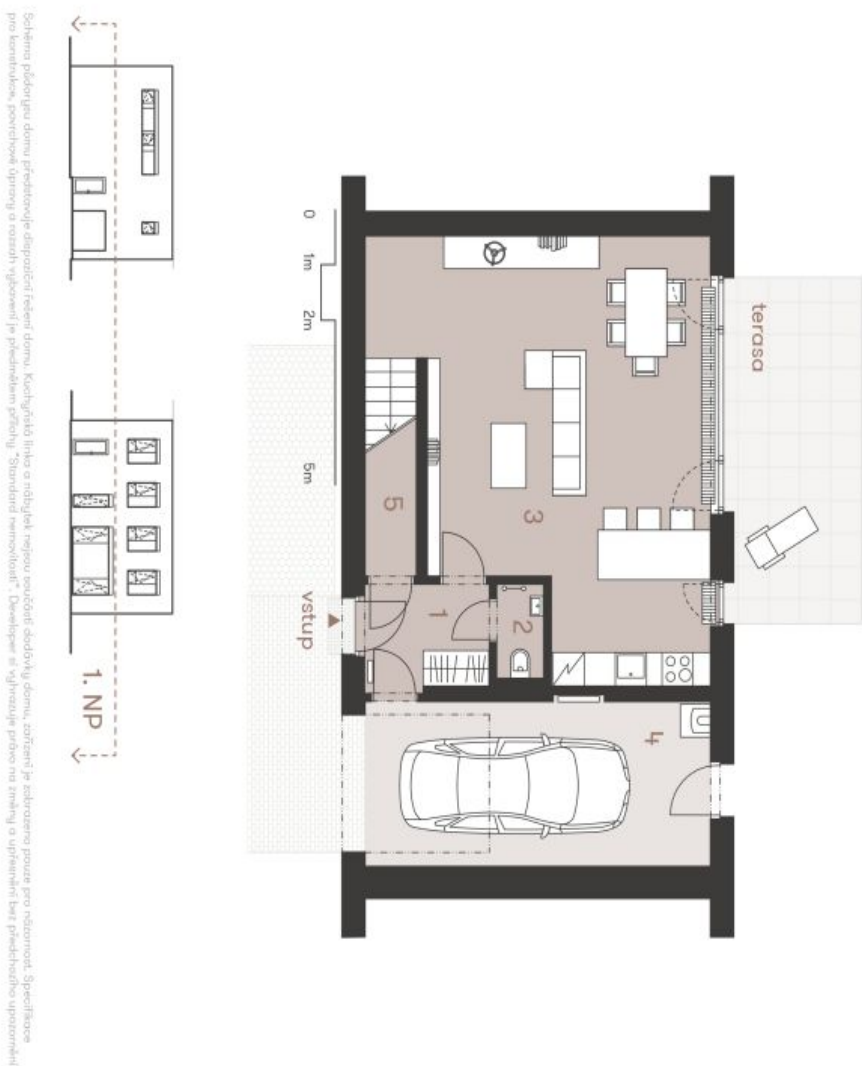




Rodinný dům 5+kk

142 m², Praha 9, Čakovice, Kurta Hubera**Prodáno**

NA PRAMENECH



Bohemia přidání ke domu, představení digitální realitní domy, Kuchynská linka a nábytek nejsou součástí standardního domu, zařízení je zahrnuto pouze pro názornost. Specifikace pro komunikaci, pověřitelé úpravy a rozsah výhledů je předkládaná příloha "Standard nemovitosti". Developer si vyhrazuje právo na změny a upřesnění bez předchozího upozornění.

P106 | 5+kk | 148,21 m²

Etapa II.

č.	místnost	m ²
1	zábavení	4,70
2	wc	1,67
3	obývací pokoj s kuchyní	43,23
4	garáž	20,12
5	komora	1,78
užitná plocha 1. NP		71,50
terasa		15,60
užitná plocha domu celkem		141,90
podlahová plocha domu celkem		148,21

www.domynapramenech.czbpd development
Developer

svoboda&williams | Ekzkluzivní prodejce
CHRISTIE'S
INTERNATIONAL REAL ESTATE
Na Bečtíně 2, 110 00 Praha 1
+420 257 328 281, +420 257 322 032
info@svoboda-williams.com



Rodinný dům 5+kk

142 m², Praha 9, Čakovice, Kurta Hubera**Prodáno**

NA PRAMENECH



Bohátěno přidání jezu domu, představené dispozicí reálné domu. Kuchynská linka a nábytek nejsou součástí standardního domu, zobrazení je zobrazeno pouze pro názornost. Specifikace pro kmenůvek, povrchové úpravy a rozsah výhledů je předvedlém přílohu "Standard nemovitosti". Developer si vyhrazuje právo na změny a upřesnění bez předchozího upozornění.

P106 | 5+kk | 148,21 m²

Etapa II.

č.	místnost	m ²
6	chodba a schodiště	14,35
7	možnost koupelny	3,82
8	pokoř	13,68
9	pokoř	11,61
10	pokoř	9,77
11	pokoř	12,25
12	koupelna	4,92
užitná plocha 2. NP		70,40
užitná plocha domu celkem		141,90
podlahová plocha domu celkem		148,21

www.domynapramenech.czbpd developer
Developersvoboda&williams | CHRISTIE'S
INTERNATIONAL REAL ESTATE
Exkluzivní prodejceNa Beřtíně 2, 110 00 Praha 1
+420 257 328 281, +420 257 322 032
info@svoboda-williams.com



Rodinný dům 5+kk

142 m², Praha 9, Čakovice, Kurta Hubera

Prodáno

Situace



NA PRAMENECH



P106 | 5+kk | 148,21 m²

Etapa II.

plocha	m ²
zastavěná plocha domu	90,48
zahrada	78,52
ostatní plocha	42,00
celková plocha pozemku	211,00

- (A) sdrúžený piliř pro elektroněř a pilyroměř
- hranice pozemku
- - - - - oplacení

www.domynapramenech.cz

bpd development
Developer

svoboda&williams | CHRISTIE'S
INTERNATIONAL REAL ESTATE
Ekluzivní proděje
Na Beřtigne 2, 110 00 Praha 1
+420 257 328 281, +420 257 322 032
info@svoboda-williams.com



Rodinný dům 5+kk

142 m², Praha 9, Čakovice, Kurta Hubera

Prodáno

Celková situace



NA PRAMENECH

P106 | 5+kk | 148,21 m²
Etapa II.

svoboda&williams | CHRISTIE'S
INTERNATIONAL REAL ESTATE

Ekzkluzivní prodejce

No Parkétní 2, 110 00 Praha 1
+420 257 328 281, +420 257 322 032
info@svoboda-williams.com

bpd development
Developer

www.domynapramenech.cz