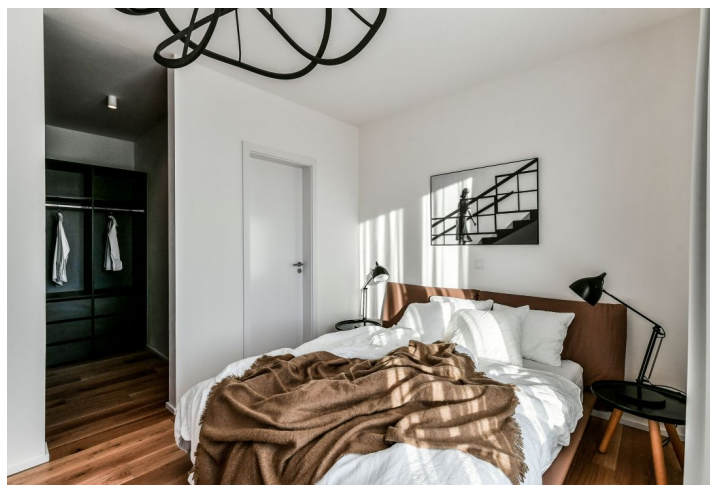




Rodinný dům 5+kk

163 m², Praha 9, Čakovice, Schollova

Prodáno



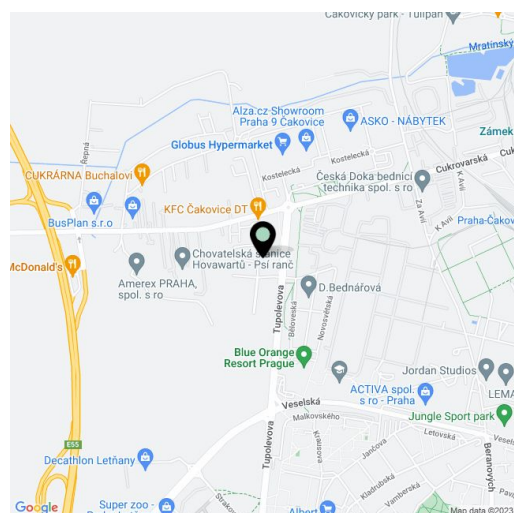


Rodinný dům 5+kk

163 m², Praha 9, Čakovice, Schollova

Prodáno

Pozemek	388 m ²
Zastavěná plocha	105 m ²
Zahrada	255 m ²
Parkování	Jedno garážové stání a stání na pozemku.
Garáž	Ano
Sklep	-
PENB	B
Referenční číslo	36590



Elegantně pojatý rohový rodinný dům s garáží je součástí nové řadové zástavby Na Pramenech vznikající na pomezí Čakovic, Letňan a Ďáblic. Rezidenční projekt podle architektonického návrhu ateliéru ADR Petra Koláře a Aleše Lapky propojuje úměrnost, estetiku a funkčnost, budoucím obyvatelům nabídne maximální soukromí, pohodlí a efektivně využitý prostor. Plánovaný termín dokončení 2. fáze je léto 2021.

V přízemí bude umístěn obývací pokoj s otevřenou kuchyní, jídelnou a vstupem na terasu, na kterou navazuje **zahrada**, dále předsíň s komorou, toaletou a vstupem do **garáže**. V patře přístupném po schodišti z obývacího pokoje je plánována hlavní ložnice se šatnou a přípravou na en-suite koupelnu, 3 ložnice a koupelna.

Dům bude předán s kompletně dokončenými finálními povrchy (nezahrnuje kuchyňskou linku). Do standardu patří **dřevěné třívrstvé podlahy** zn. BARLINEK (výběr ze 2 dekorů), keramická velkoformátová dlažba RAKO EXTRA, plastová okna s mikroventilací, **izolačními trojskly** a přípravou pro předokenní žaluzie, sanitární zařízení Laufen, Hansgrohe, Roltechnik a Tece, příprava pro elektrickou zabezpečovací signalizaci. Vytápění a TUV bude zajištěno plynovým kondenzačním kotlem se zásobníkem. Parkování v **garáži** a **na venkovním stání na pozemku**.

Předností projektu Na Pramenech je skvělá občanská vybavenost tvořená 2 nákupními centry i drobnými obchody, nepřeborné možnosti sportovního využití, dobré spojení s centrem a množství míst pro trávení volného času. V rychlém dosahu jsou mateřské a základní školy či gymnázium, plavecký bazén a koupaliště, cyklostezka, skatepark nebo multifunkční sportovní centrum. Lokalitu zpříjemňují nedaleké zelené plochy **Ďáblického háje** a **lesoparku Letňany**. Stanice metra je vzdálena 5 minut jízdy autobusem, který staví v bezprostřední blízkosti projektu. V jedné z dalších etap výstavby bude přímo v komplexu zřízena mateřská škola a vystavěno dětské hřiště.

Celková podlahová plocha 172,6 m², užitná plocha 163,3 m², zastavěná plocha 105,3 m², zahradní terasa 19,8 m², zahrada 254,7 m², pozemek celkem 388 m²

Pro další informace o projektu navštivte webovou stránku www.domynapramenech.cz.

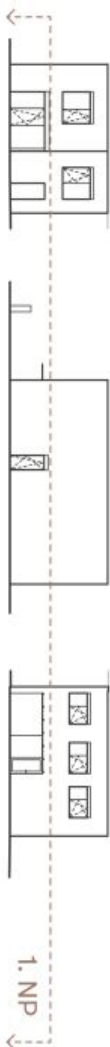


Rodinný dům 5+kk

163 m², Praha 9, Čakovice, Schollova

Prodáno

NA PRAMENECH



Bohemia přidává ke domu představitelství designové řešení domu. Kuchyničku linku a nábytek naprosto současně a moderní, zařízené je zahrzeno pouze pro nájemní. Specifické pro keramikou, povrchové úpravy a rozsah výhledů je přední částí "Standard nemovitosti". Developer si vyhrazuje právo na změny a upřesnění bez předchozího upozornění.

1. NP



G18 | 5+kk | 172,59 m²

Etapa II.

č.	místnost	m ²
1	zábavň	9,26
2	wc	2,40
3	komora	3,78
4	obývací pokoj s kuchyní	43,00
5	garáž	24,59
užitná plocha 1. NP		83,03
terasa		19,83
užitná plocha domu celkem		163,29
podlahová plocha domu celkem		172,59

www.domynapramenech.cz

Developer
bpd development

svoboda&williams | CHRISTIE'S
INTERNATIONAL REAL ESTATE
Exkluzivní prodejce
Na Berátově 2, 110 00 Praha 1
+420 257 328 281, +420 257 322 032
info@svoboda-williams.com

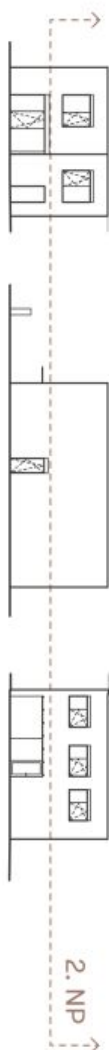
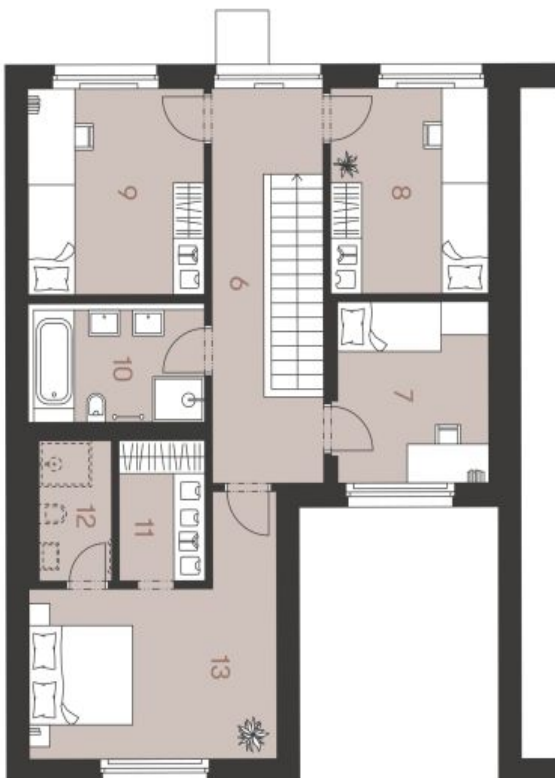


Rodinný dům 5+kk

163 m², Praha 9, Čakovice, Schollova

Prodáno

NA PRAMENECH



Bohemia přidává ke domu představenou výstavbu reálné domy. Kuchynská linka a nábytek nejsou součástí standardního domu, zařízení je zahrzeno pouze pro názornost. Specifikace pro keramikou, povrchové úpravy a rozsah výhledů je představeno přílohy "Standard nemovitosti". Developer si vyhrazuje právo na změny a upřesnění bez předchozího upozornění.

G18 | 5+kk | 172,59 m²
Etapa II.



č.	místnost	m ²
6	chodba a schodiště	14,68
7	pokoj	9,71
8	pokoj	11,35
9	pokoj	12,71
10	koupelna	6,56
11	šatna	4,22
12	šatna (možnost koupelny)	4,08
13	pokoj	16,95

užitná plocha 2. NP 80,26

užitná plocha domu celkem 163,29

podlahová plocha domu celkem 172,59

www.domynapramenech.cz

Developer
bpd development

svoboda&williams | Ekuzivní prodejce
CHRISTIE'S
INTERNATIONAL REAL ESTATE

Na Bečtině 2, 110 00 Praha 1
+420 257 328 281, +420 257 322 032
info@svoboda-williams.com

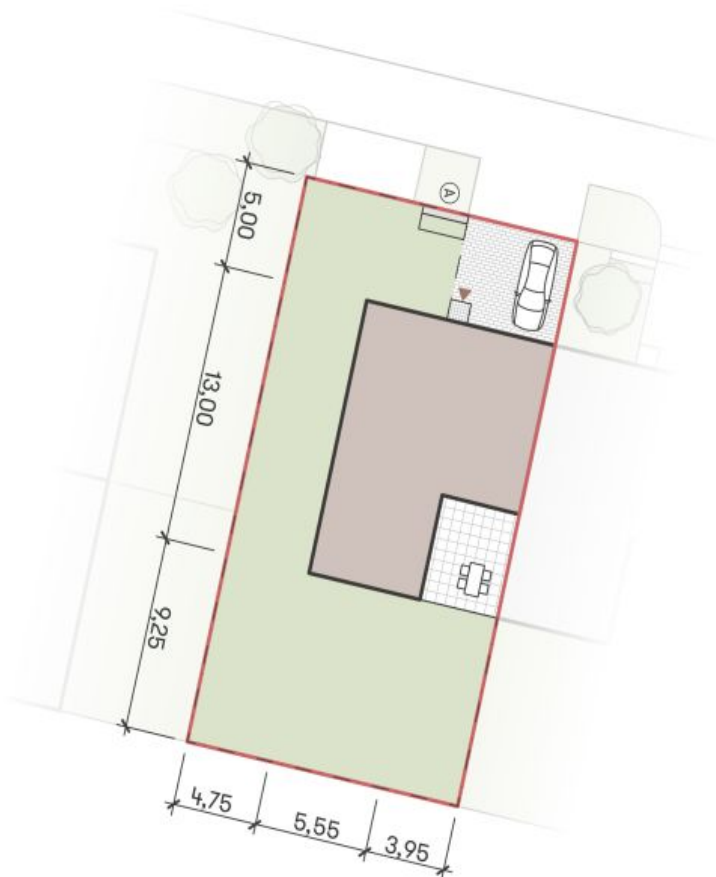


Rodinný dům 5+kk

163 m², Praha 9, Čakovice, Schollova

Prodáno

Situace



NA PRAMENECH



G18 | 5+kk | 172,59 m²

Etapa II.

plocha	m ²
zastavěná plocha domu	105,27
zahrada	254,73
ostatní plocha	28,00
celková plocha pozemku	388,00

- (A) sdrúžený pílř pro elektroněer a pilyroměr
- hranice pozemku
- - - - - oplacení

www.domynapramenech.cz

Developer
bpd development

svoboda&williams | CHRISTIE'S
INTERNATIONAL REAL ESTATE
Ekluzivní proděje
Na Beřtřgne 2, 110 00 Praha 1
+420 257 328 281, +420 257 322 032
info@svoboda-williams.com



Rodinný dům 5+kk

163 m², Praha 9, Čakovice, Schollova

Prodáno

NA PRAMENECH



G18 | 5+kk | 172,59 m²
Etapa II.



Celková situace

svoboda&williams | CHRISTIE'S
INTERNATIONAL REAL ESTATE

Exkluzivní prodejce

Na Běrfíně 2, 110 00 Praha 1
+420 257 328 281; +420 257 322 032
info@svoboda-williams.com

bpd development
Developer

www.domynapramenech.cz