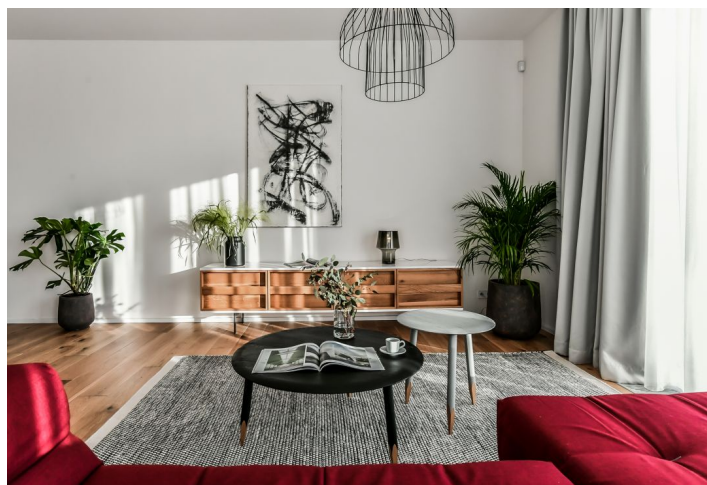
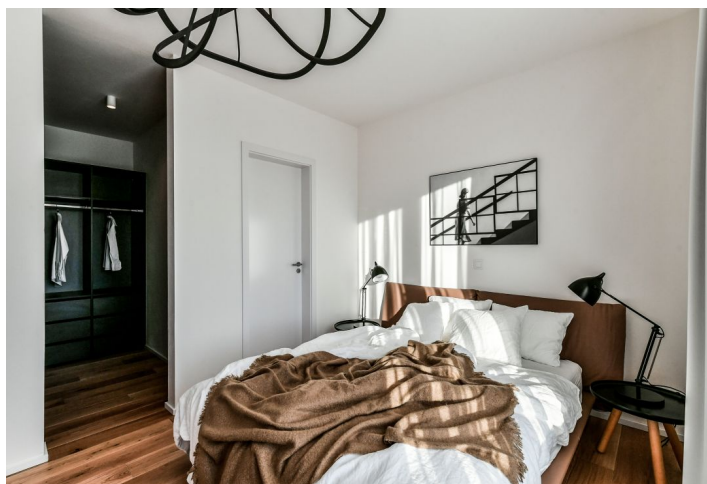
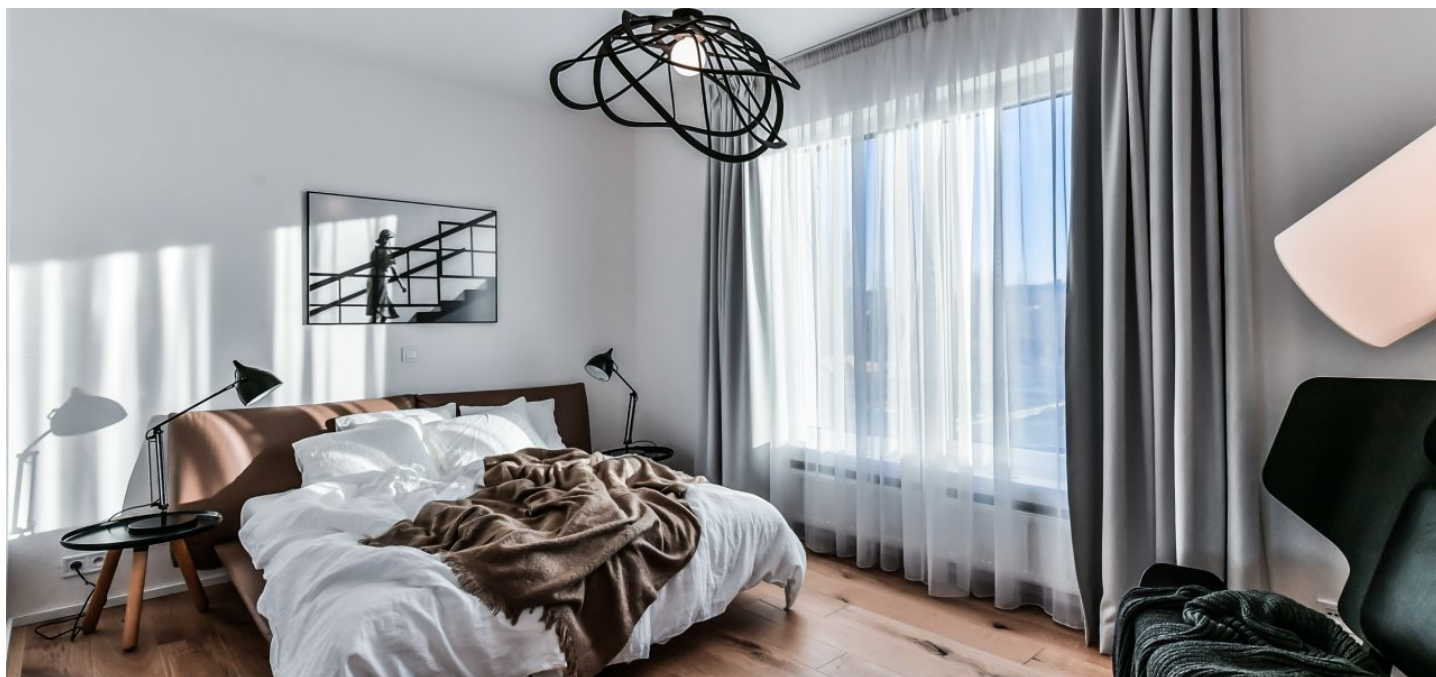




Rodinný dům 5+kk

163 m², Praha 9, Čakovice, Schollova

Prodáno



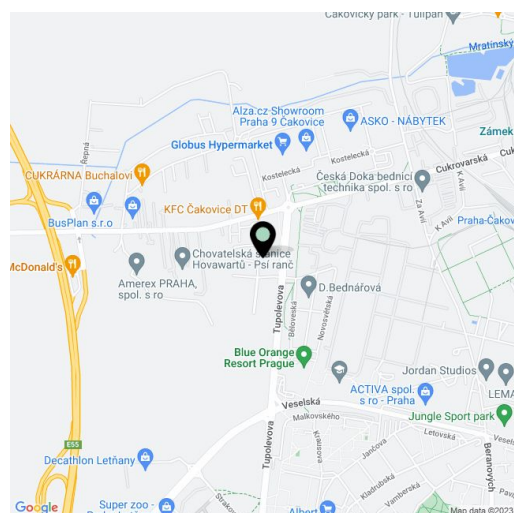


Rodinný dům 5+kk

163 m², Praha 9, Čakovice, Schollova

Prodáno

Pozemek	259 m ²
Zastavěná plocha	105 m ²
Zahrada	107 m ²
Parkování	Jedno garážové stání a stání na pozemku.
Garáž	Ano
Sklep	-
PENB	B
Referenční číslo	36589



Elegantně pojatý rodinný dům s garáží je součástí nové řadové zástavby Na Pramenech vznikající na pomezí Čakovic, Letňan a Ďáblic. Rezidenční projekt podle architektonického návrhu ateliéru ADR Petra Koláře a Aleše Lapky propojuje úměrnost, estetiku a funkčnost, budoucím obyvatelům nabídne maximální soukromí, pohodlí a efektivně využitý prostor. Plánovaný termín dokončení 2. fáze je léto 2021.

V přízemí bude umístěn obývací pokoj s otevřenou kuchyní, jídelnou a vstupem na terasu, na kterou navazuje **zahrada**, dále předsíň s komorou, toaletou a vstupem do **garáže**. V patře přístupném po schodišti z obývacího pokoje je plánována hlavní ložnice se šatnou a přípravou na en-suite koupelnu, 3 ložnice a koupelna.

Dům bude předán s kompletně dokončenými finálními povrchy (nezahrnuje kuchyňskou linku). Do standardu patří **dřevěné třívrstvé podlahy** zn. BARLINEK (výběr ze 2 dekorů), keramická velkoformátová dlažba RAKO EXTRA, plastová okna s mikroventilací, **izolačními trojskly** a přípravou pro předokenní žaluzie, sanitární zařízení Laufen, Hansgrohe, Roltechnik a Tece, příprava pro elektrickou zabezpečovací signalizaci. Vytápění a TUV bude zajištěno plynovým kondenzačním kotlem se zásobníkem. Parkování v **garáži** a **na venkovním stání na pozemku**.

Předností projektu Na Pramenech je skvělá občanská vybavenost tvořená 2 nákupními centry i drobnými obchody, nepřeborné možnosti sportovního využití, dobré spojení s centrem a množství míst pro trávení volného času. V rychlém dosahu jsou mateřské a základní školy či gymnázium, plavecký bazén a koupaliště, cyklostezka, skatepark nebo multifunkční sportovní centrum. Lokalitu zpříjemňují nedaleké zelené plochy **Ďáblického háje** a **lesoparku Letňany**. Stanice metra je vzdálena 5 minut jízdy autobusem, který staví v bezprostřední blízkosti projektu. V jedné z dalších etap výstavby bude přímo v komplexu zřízena mateřská škola a vystavěno dětské hřiště.

Celková podlahová plocha 172,4 m², užitná plocha 163,1 m², zastavěná plocha 104,6 m², zahradní terasa 19,8 m², zahrada 107,4 m², pozemek celkem 259 m²

Pro další informace o projektu navštivte webovou stránku www.domynapramenech.cz.



Rodinný dům 5+kk

163 m², Praha 9, Čakovice, Schollova

Prodáno

NA PRAMENECH



Bohemia přidává ke domu představitelství digitální řešení domu. Kuchynská linka a nábytek nejsou součástí standardního domu, zařazení je zahrnuto pouze pro názornost. Specifikace pro keramikou, povrchové úpravy a rozsah výhledů je přednabízen přílohou "Standard nemovitosti". Developer si vyhrazuje právo na změny a upřesnění bez předchozího upozornění.



G19 | 5+kk | 172,44 m²

Etapa II.

č.	místnost	m ²
1	zábavň	9,26
2	wc	2,40
3	komora	3,78
4	obývací pokoj s kuchyní	42,83
5	garáž	24,59
užitná plocha 1. NP		82,86
terasa		19,83
užitná plocha domu celkem		163,12
podlahová plocha domu celkem		172,44

www.domynapramenech.cz

Developer
bpd development

svoboda&williams | Ekluzivní prodejce
CHRISTIE'S
INTERNATIONAL REAL ESTATE
Na Berátově 2, 110 00 Praha 1
+420 257 328 281, +420 257 322 032
info@svoboda-williams.com



Rodinný dům 5+kk

163 m², Praha 9, Čakovice, Schollova

Prodáno

NA PRAMENECH



Bohatero přidání jezu domu, představeníje dleprizpůsobení reálné domu. Kuchyniřadí třítko a rdiřijak napou současně doudřivý domu, zřizování je zřizování pouze pro nřizování. Specifické pro kermatřikce, pověřování úpravy a rozsah vřizování je předvřizování prřizování. "Standard nřizování". Developer si vřizování prřizování a vřizování bez předvřizování úpravy.



G19 | 5+kk | 172,44 m²

Etapa II.

č.	místnost	m ²
6	chodba a schodiště	14,68
7	pokoj	9,71
8	pokoj	11,35
9	pokoj	12,71
10	koupelna	6,56
11	šatna	4,22
12	šatna (možnost koupelny)	4,08
13	pokoj	16,95
užitná plocha 2. NP		80,26
užitná plocha domu celkem		163,12
podlahová plocha domu celkem		172,44

www.domynapramenech.cz

bpd developer
Developer

svoboda&williams | CHRISTIE'S
INTERNATIONAL REAL ESTATE
Exkluzivní prodejce
Na Beřtíně 2, 110 00 Praha 1
+420 257 328 281, +420 257 322 032
info@svoboda-williams.com



Rodinný dům 5+kk

163 m², Praha 9, Čakovice, Schollova

Prodáno

Situace

NA PRAMENECH



G19 | 5+kk | 172,44 m²

Etapa II.

plocha	m ²
zastavěná plocha domu	104,64
zahřada	107,36
ošetřní plocha	47,00
celková plocha pozemku	259,00

- (A) sdrůžený pilřř pro elektronmřřr a pilřřromřřr
- hranice pozemku
- - - - - oplocenřř

www.domynapramenech.cz

Developer
bpd development

svoboda&williams | CHRISTIE'S
INTERNATIONAL REAL ESTATE
Ekluzivnřř prodřřeloc
No Partřřgne 2, 110 00 Praha 1
+420 257 328 281, +420 257 322 032
info@svoboda-williams.com



Rodinný dům 5+kk

163 m², Praha 9, Čakovice, Schollova

Prodáno

Celková situace



NA PRAMENECH

G19 | 5+kk | 172,44 m²
Etapa II.



www.domynapramenech.cz

bpd development
Developer

svoboda&williams | CHRISTIE'S
INTERNATIONAL REAL ESTATE
Exkluzivní prodejce
Na Berátově 2, 110 00 Praha 1
+420 257 328 281; +420 257 322 032
info@svoboda-williams.com