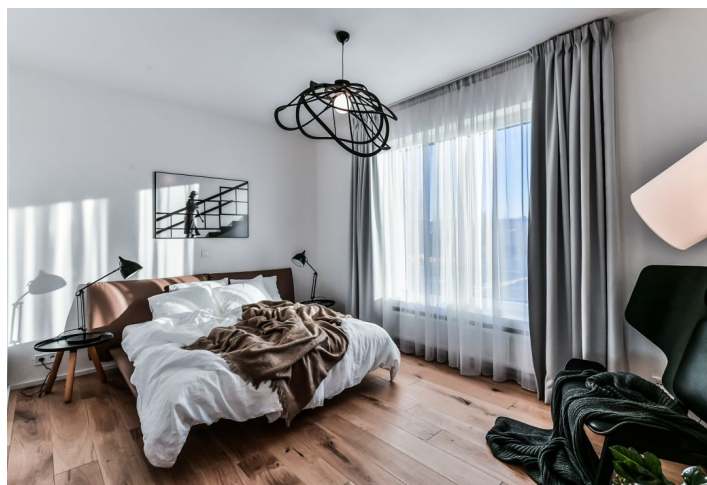
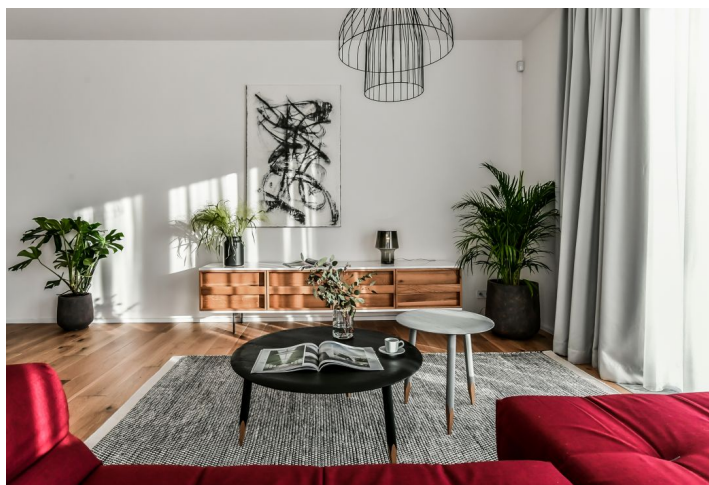




Rodinný dům 5+kk

163 m², Praha 9, Čakovice, Schollova

Prodáno



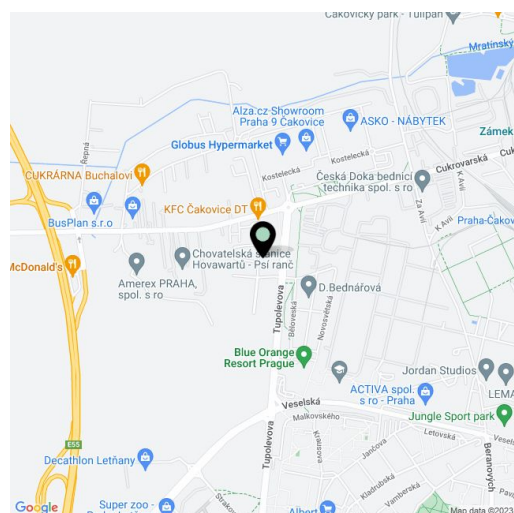


Rodinný dům 5+kk

163 m², Praha 9, Čakovice, Schollova

Prodáno

Pozemek	259 m ²
Zastavěná plocha	105 m ²
Zahrada	107 m ²
Parkování	Jedno garážové stání a stání na pozemku.
Garáž	Ano
Sklep	-
PENB	B
Referenční číslo	36588



Elegantně pojatý rodinný dům s garáží je součástí nové řadové zástavby Na Pramenech vznikající na pomezí Čakovic, Letňan a Ďáblic. Rezidenční projekt podle architektonického návrhu ateliéru ADR Petra Koláře a Aleše Lapky propojuje úměrnost, estetiku a funkčnost, budoucím obyvatelům nabídne maximální soukromí, pohodlí a efektivně využitý prostor. Plánovaný termín dokončení 2. fáze je léto 2021.

V přízemí bude umístěn obývací pokoj s otevřenou kuchyní, jídelnou a vstupem na terasu, na kterou navazuje zahrada, dále předsíň s komorou, toaletou a vstupem do garáže. V patře přístupném po schodišti z obývacího pokoje je plánována hlavní ložnice se šatnou a přípravou na en-suite koupelnu, 3 ložnice a koupelna.

Dům bude předán s kompletně dokončenými finálními povrchy (nezahrnuje kuchyňskou linku). Do standardu patří dřevěné třívrstvé podlahy zn. BARLINEK (výběr ze 2 dekorů), keramická velkoformátová dlažba RAKO EXTRA, plastová okna s mikroventilací, izolačními trojskly a přípravou pro předokenní žaluzie, sanitární zařízení Laufen, Hansgrohe, Roltechnik a Tece, příprava pro elektrickou zabezpečovací signalizaci. Vytápění a TUV bude zajištěno plynovým kondenzačním kotlem se zásobníkem. Parkování v garáží a na venkovním stání na pozemku.

Předností projektu Na Pramenech je skvělá občanská vybavenost tvořená 2 nákupními centry i drobnými obchody, nepřeberné možnosti sportovního využití, dobré spojení s centrem a množství míst pro trávení volného času. V rychlém dosahu jsou mateřské a základní školy či gymnázium, plavecký bazén a koupaliště, cyklostezka, skatepark nebo multifunkční sportovní centrum. Lokalitu zpříjemňují nedaleké zelené plochy Ďáblického háje a lesoparku Letňany. Stanice metra je vzdálena 5 minut jízdy autobusem, který staví v bezprostřední blízkosti projektu. V jedné z dalších etap výstavby bude přímo v komplexu zřízena mateřská škola a vystavěno dětské hřiště.

Celková podlahová plocha 172,4 m², užitná plocha 163,1 m², zastavěná plocha 104,6 m², zahradní terasa 19,8 m², zahrada 107,4 m², pozemek celkem 259 m²

Pro další informace o projektu navštivte webovou stránku www.domynapramenech.cz.



Rodinný dům 5+kk

163 m², Praha 9, Čakovice, Schollova**Prodáno**

NA PRAMENECH



Bohemia přidává ke domu představitelství digitální řešení domu. Kuchynská linka a nábytek nejsou součástí standardního domu, zařazení je zahrnuto pouze pro názornost. Specifikace pro keramikou, povrchové úpravy a rozsah výhledů je předvedlém přílohy "Standard nemovitosti". Developer si vyhrazuje právo na změny a upřesnění bez předchozího upozornění.

G20 | 5+kk | 172,44 m²
Etapa II.

č.	místnost	m ²
1	zábaví	9,26
2	wc	2,40
3	komora	3,78
4	obývací pokoj s kuchyní	42,83
5	garáž	24,59
užitná plocha 1. NP		82,86
terasa		19,83
užitná plocha domu celkem		163,12
podlahová plocha domu celkem		172,44

www.domynapramenech.czDeveloper
bpd developmentsvoboda&williams | Ekuzitvní prodejce
CHRISTIE'S
INTERNATIONAL REAL ESTATENa Berátově 2, 110 00 Praha 1
+420 257 328 281, +420 257 322 032
info@svoboda-williams.com



Rodinný dům 5+kk

163 m², Praha 9, Čakovice, Schollova

Prodáno

NA PRAMENECH



Bohatero přidání jezu domu, představené designové řešení domu. Kuchynská linka a nábytek nejsou součástí standardního domu, zařazení je zahrnuto pouze pro názornost. Specifikace pro keramikou, povrchové úpravy a rozsah výhledů je představeno přílohy "Standard nemovitosti". Developer si vyhrazuje právo na změny a upřesnění bez předchozího upozornění.



G20 | 5+kk | 172,44 m²

Etapa II.

č.	místnost	m ²
6	chodba a schodiště	14,68
7	pokoj	9,71
8	pokoj	11,35
9	pokoj	12,71
10	koupelna	6,56
11	šatna	4,22
12	šatna (možnost koupelny)	4,08
13	pokoj	16,95
užitná plocha 2. NP		80,26
užitná plocha domu celkem		163,12
podlahová plocha domu celkem		172,44

www.domynapramenech.cz

bpd development
Developer

svoboda&williams | CHRISTIE'S INTERNATIONAL REAL ESTATE
Exkluzivní prodejce
Na Bečtíně 2, 110 00 Praha 1
+420 257 328 281, +420 257 322 032
info@svoboda-williams.com



Rodinný dům 5+kk

163 m², Praha 9, Čakovice, Schollova**Prodáno****Situace****NA PRAMENECH****G20 | 5+kk | 172,44 m²**
Etapa II.

plocha	m ²
zastavěná plocha domu	104,64
zahřada	107,36
ošetřní plocha	47,00
celková plocha pozemku	259,00

- (A) sdrúžený pilř pro elektronřer a pilřromřer
- hranice pozemku
- - - - - oplacenř

www.domynapramenech.czDeveloper
bpd development

svoboda&williams | CHRISTIE'S
INTERNATIONAL REAL ESTATE

Ekzkluzivnř prodřeloe
No Bartřgna 2, 110 00 Praha 1
+420 257 328 281, +420 257 322 032
info@svoboda-williams.com



Rodinný dům 5+kk

163 m², Praha 9, Čakovice, Schollova

Prodáno

NA PRAMENECH

Celková situace



G20 | 5+kk | 172,44 m²

Etapa II.



www.domynapramenech.cz

bpd development
Developer

svoboda&williams | CHRISTIE'S
INTERNATIONAL REAL ESTATE
Exkluzivní prodejce
Na Bezděgna 2, 110 00 Praha 1
+420 257 328 281, +420 257 322 032
info@svoboda-williams.com