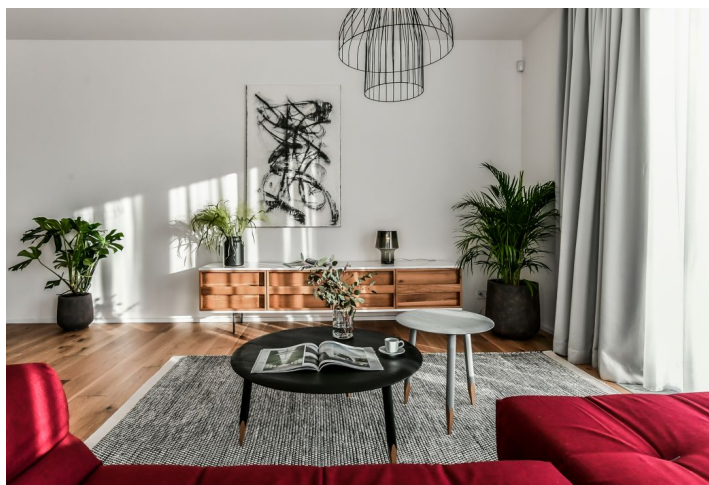




## Rodinný dům 5+kk

163 m<sup>2</sup>, Praha 9, Čakovice, Schollova

Prodáno



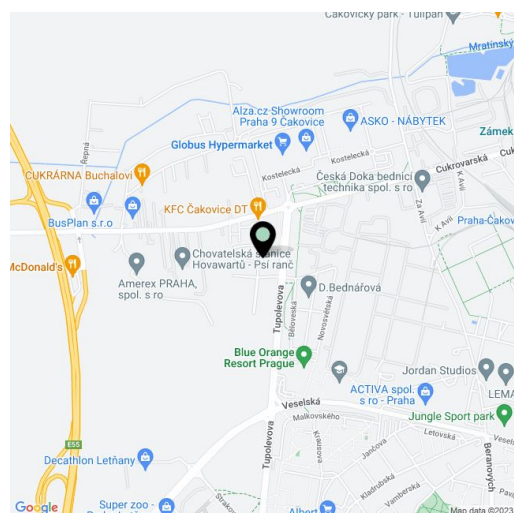


## Rodinný dům 5+kk

163 m<sup>2</sup>, Praha 9, Čakovice, Schollova

Prodáno

Pozemek	231 m <sup>2</sup>
Zastavěná plocha	105 m <sup>2</sup>
Zahrada	79 m <sup>2</sup>
Parkování	Jedno garážové stání a stání na pozemku.
Garáž	Ano
Sklep	-
PENB	B
Referenční číslo	36584



**Elegantně pojatý rodinný dům s garáží je součástí nové řadové zástavby Na Pramenech vznikající na pomezí Čakovic, Letňan a Ďáblic. Rezidenční projekt podle architektonického návrhu ateliéru ADR Petra Koláře a Aleše Lapky propojuje úměrnost, estetiku a funkčnost, budoucím obyvatelům nabídne maximální soukromí, pohodlí a efektivně využitý prostor. Plánovaný termín dokončení 2. fáze je léto 2021.**

V přízemí bude umístěn obývací pokoj s otevřenou kuchyní, jídelnou a vstupem na terasu, na kterou navazuje zahrada, dále předstíh s komorou, toaletou a vstupem do **garáže**. V patře přístupném po schodišti z obývacího pokoje je plánována hlavní ložnice se šatnou a přípravou na en-suite koupelnu, 3 ložnice a koupelna.

Dům bude předán s kompletně dokončenými finálními povrchy (nezahrnuje kuchyňskou linku). Do standardu patří **dřevěné třívrstvé podlahy** zn. BARLINEK (výběr ze 2 dekorů), keramická velkoformátová dlažba RAKO EXTRA, plastová okna s mikroventilací, **izolačními trojskly** a přípravou pro předokenní žaluzie, sanitární zařízení Laufen, Hansgrohe, Roltechnik a Tece, příprava pro elektrickou zabezpečovací signalizaci. Vytápění a TUV bude zajištěno plynovým kondenzačním kotlem se zásobníkem. Parkování v **garáži** a **na venkovním stání na pozemku**.

Předností projektu Na Pramenech je skvělá občanská vybavenost tvořená 2 nákupními centry i drobnými obchody, nepřeborné možnosti sportovního využití, dobré spojení s centrem a množství míst pro trávení volného času. V rychlém dosahu jsou mateřské a základní školy či gymnázium, plavecký bazén a koupaliště, cyklostezka, skatepark nebo multifunkční sportovní centrum. Lokalitu zpříjemňují nedaleké zelené plochy **Ďáblického háje** a **lesoparku Letňany**. Stanice metra je vzdálena 5 minut jízdy autobusem, který staví v bezprostřední blízkosti projektu. V jedné z dalších etap výstavby bude přímo v komplexu zřízena mateřská škola a vystavěno dětské hřiště.

Celková podlahová plocha 172,4 m<sup>2</sup>, užitná plocha 163,1 m<sup>2</sup>, zastavěná plocha 104,6 m<sup>2</sup>, zahradní terasa 19,8 m<sup>2</sup>, zahrada 79,4 m<sup>2</sup>, pozemek celkem 231 m<sup>2</sup>

Pro další informace o projektu navštivte webovou stránku

[www.domynapramenech.cz](http://www.domynapramenech.cz).



# Rodinný dům 5+kk

163 m<sup>2</sup>, Praha 9, Čakovice, Schollova

Prodáno

NA PRAMENECH



Bohatero přidání jezu domu, představitelje dleprizpůsobení řešení domu, kuchyniřná llnka a rñdřijek napřou součdně dñdřivý domy, zñřzení je zñřzenný pouze pro nřzñnost. Specifické pro kermatku, povřivně úpravy a rozsah vřkorení je pñednřím pñedhř. "Standard nemovitost". Developer a vřkoreně pñivo nř zñahy a úpravení bez pñedhředho úpravení.



G22 | 5+kk | 172,44 m<sup>2</sup>

Etapa II.



č.	místnost	m <sup>2</sup>
1	zñdveř	9,26
2	wc	2,40
3	komora	3,78
4	obřivací pokoj s kuchyní	42,83
5	garáž	24,59
užitná plocha 1. NP		82,86
terasa		19,83
užitná plocha domu celkem		163,12
podlahová plocha domu celkem		172,44

[www.domynapramenech.cz](http://www.domynapramenech.cz)

Developer  
bpd development

svoboda&williams | CHRISTIE'S  
INTERNATIONAL REAL ESTATE  
Ekluzivní prodávce  
Na Perštýne 2, 110 00 Praha 1  
+420 257 328 281, +420 257 322 032  
[info@svoboda-williams.com](mailto:info@svoboda-williams.com)

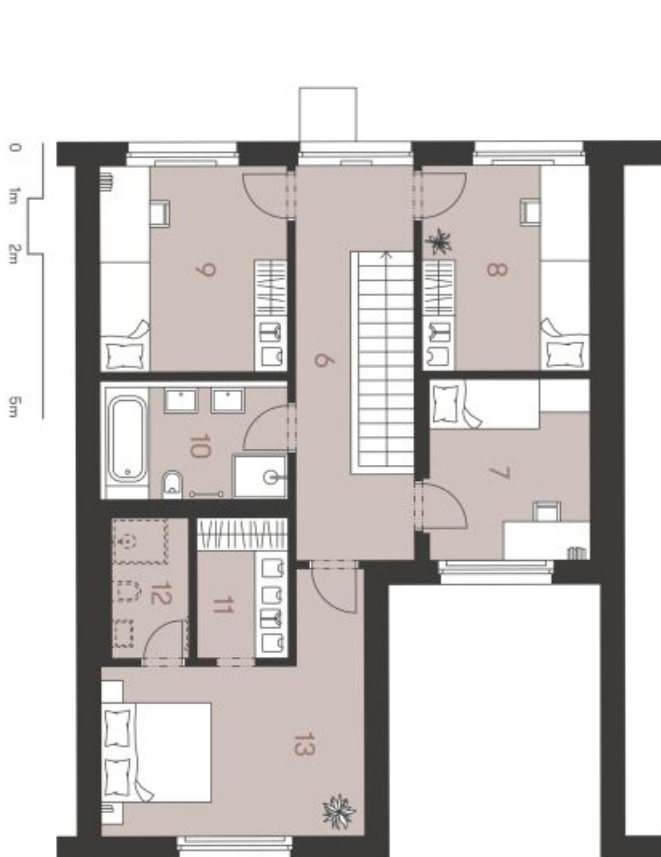


# Rodinný dům 5+kk

163 m<sup>2</sup>, Praha 9, Čakovice, Schollova

Prodáno

## NA PRAMENECH



Bohatero přidání jezu domu, představuje dispozici řešené domu. Kuchyničko linka a nábytek nejsou součástí dobovýj domu, zřizování je zobrazeno pouze pro názornost. Specifikace pro keramikou, povrchové úpravy a rozsoh vložení je představeno přílohy "Standard nemovitosti". Developer si vyhrazuje právo na změny a upřesnění bez předchozího upozornění.



G22 | 5+kk | 172,44 m<sup>2</sup>  
Etapa II.



č.	místnost	m <sup>2</sup>
6	chodba a schodiště	14,68
7	pokoj	9,71
8	pokoj	11,35
9	pokoj	12,71
10	koupelna	6,56
11	šatna	4,22
12	šatna (možnost koupelny)	4,08
13	pokoj	16,95
užitná plocha 2. NP		80,26
užitná plocha domu celkem		163,12
podlahová plocha domu celkem		172,44

[www.domynapramenech.cz](http://www.domynapramenech.cz)

Developer  
**bpd development**

svoboda&williams | Ekluzivní prodejce  
CHRISTIE'S  
INTERNATIONAL REAL ESTATE  
Na Perštýně 2, 110 00 Praha 1  
+420 257 328 281, +420 257 322 032  
[info@svoboda-williams.com](mailto:info@svoboda-williams.com)



# Rodinný dům 5+kk

163 m<sup>2</sup>, Praha 9, Čakovice, Schollova

Prodáno

Situace

NA PRAMENECH



G22 | 5+kk | 172,44 m<sup>2</sup>

Etapa II.

plocha	m <sup>2</sup>
zastavěná plocha domu	104,64
zahradra	79,36
ostatní plocha	47,00
celková plocha pozemku	231,00

- (A) sdrúženú pilíř pro elektroněer a plýnoměř
- hranice pozemku
- - - - - oplacení

[www.domynapramenech.cz](http://www.domynapramenech.cz)

Developer  
bpd development

svoboda&williams | CHRISTIE'S  
INTERNATIONAL REAL ESTATE  
Ekluzivní proděice  
Na Perětřine 2, 110 00 Praha 1  
+420 257 328 281, +420 257 322 032  
info@svoboda-williams.com



# Rodinný dům 5+kk

163 m<sup>2</sup>, Praha 9, Čakovice, Schollova

Prodáno

NA PRAMENECH

Celková situace



G22 | 5+kk | 172,44 m<sup>2</sup>

Etapa II.

[www.domynapramenech.cz](http://www.domynapramenech.cz)

Developer  
bpd development

svoboda&williams | CHRISTIE'S  
INTERNATIONAL REAL ESTATE  
Exkluzivní prodejce  
Na Perštýně 2, 110 00 Praha 1  
+420 257 328 281, +420 257 322 032  
[info@svoboda-williams.com](mailto:info@svoboda-williams.com)