

Rodinný dům 5+kk

Prodáno

165 m², Praha 9, Čakovice, Schollova

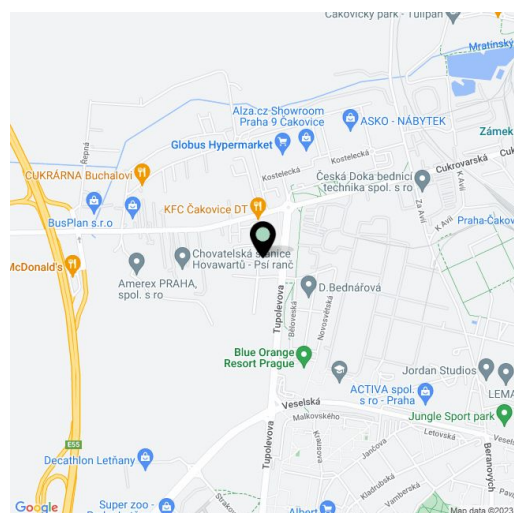


Rodinný dům 5+kk

Prodáno

165 m², Praha 9, Čakovice, Schollova

Pozemek	364 m ²
Zastavěná plocha	107 m ²
Zahrada	182 m ²
Parkování	Jedno garážové stání a stání na pozemku.
Garáž	Ano
Sklep	-
PENB	B
Referenční číslo	36583



Elegantně pojatý rohový rodinný dům s garáží je součástí nové řadové zástavby Na Pramenech vznikající na pomezí Čakovic, Letňan a Ďáblic. Rezidenční projekt podle architektonického návrhu ateliéru ADR Petra Koláře a Aleše Lapky propojuje úměrnost, estetiku a funkčnost, budoucím obyvatelům nabídne maximální soukromí, pohodlí a efektivně využitý prostor. Plánovaný termín dokončení 2. fáze je léto 2021.

V přízemí bude umístěn obývací pokoj s otevřenou kuchyní, jídelnou a vstupem na terasu, na kterou navazuje zahrada, dále předsíň s komorou, toaletou a vstupem do garáže. V patře přístupném po schodišti z obývacího pokoje je plánována hlavní ložnice se šatnou a přípravou na en-suite koupelnu, 3 ložnice a koupelna.

Dům bude předán s kompletně dokončenými finálními povrchy (nezahrnuje kuchyňskou linku). Do standardu patří dřevěné třívrstvé podlahy zn. BARLINEK (výběr ze 2 dekorů), keramická velkoformátová dlažba RAKO EXTRA, plastová okna s mikroventilací, izolačními trojskly a přípravou pro předokenní žaluzie, sanitární zařízení Laufen, Hansgrohe, Roltechnik a Tece, příprava pro elektrickou zabezpečovací signalizaci. Vytápění a TUV bude zajištěno plynovým kondenzačním kotlem se zásobníkem. Parkování v garáži a na venkovním stání na pozemku.

Předností projektu Na Pramenech je skvělá občanská vybavenost tvořená 2 nákupními centry i drobnými obchody, nepřeborné možnosti sportovního využití, dobré spojení s centrem a množství míst pro trávení volného času. V rychlém dosahu jsou mateřské a základní školy či gymnázium, plavecký bazén a koupaliště, cyklostezka, skatepark nebo multifunkční sportovní centrum. Lokalitu zpříjemňují nedaleké zelené plochy Ďáblického háje a lesoparku Letňany. Stanice metra je vzdálena 5 minut jízdy autobusem, který staví v bezprostřední blízkosti projektu. V jedné z dalších etap výstavby bude přímo v komplexu zřízena mateřská škola a vystavěno dětské hřiště.

Celková podlahová plocha 173,9 m², užitná plocha 164,5 m², zastavěná plocha 106,8 m², zahradní terasa 22,4 m², zahrada 182,2 m², pozemek celkem 364 m²

Pro další informace o projektu navštivte webovou stránku www.domynapramenech.cz.

Rodinný dům 5+kk

165 m², Praha 9, Čakovice, Schollova

Prodáno

NA PRAMENECH



Bohatero přidání jezu domu, představitelje dílčích reálných domů, kuchyniářů hlinka a rdičijek naprosto současně stavby domu, zřízení je zobrazeno pouze pro názornost. Specifikace pro keramikou, povrchové úpravy a rozahy vložení je představeno přílohy "Standard memořování". Developer si vyhrazuje právo na změny a úpravy bez předchozího upozornění.

G23 | 5+kk | 173,87 m²

Etapa II.



č.	místnost	m²
1	zdvěř	9,26
2	wc	2,40
3	komora	3,78
4	obývací pokoj s kuchyní	42,83
5	garáž	25,30
užitná plocha 1. NP		83,57
terasa		22,40
užitná plocha domu celkem		164,54
podlahová plocha domu celkem		173,87

www.domynapramenech.cz

Developer
bpd development

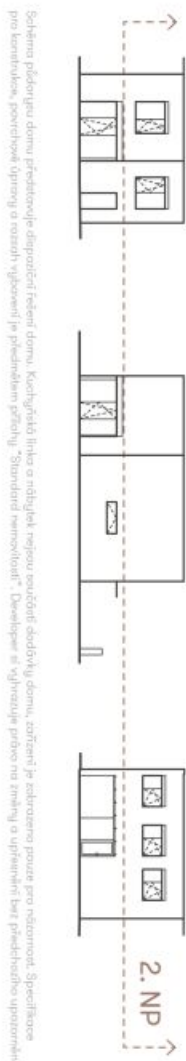
svoboda&williams | CHRISTIE'S
INTERNATIONAL REAL ESTATE
Ekkluzivní prodávce
Na Perštýně 2, 110 00 Praha 1
+420 257 328 281, +420 257 322 032
info@svoboda-williams.com

Rodinný dům 5+kk

165 m², Praha 9, Čakovice, Schollova

Prodáno

NA PRAMENECH



Bohátěná přírůstek jeu domu, představené je dispozice řešené domu, kuchyní a jídelnou, koupelnou, šatnou a ložnicí. Zahrádka je vybavená posez pro návštěvu. Specifické pro tento projekt, povrchové úpravy a rozložení je představené přírůstek. "Standardní řešení" Developer si vyhraduje právo na změny a úpravy bez předchozího upozornění.



G23 | 5+kk | 173,87 m²

Etapa II.

č.	místnost	m ²
6	chodba a schodiště	14,68
7	pokoj	10,04
8	pokoj	11,73
9	pokoj	12,71
10	koupelna	6,56
11	šatna	4,22
12	šatna (možnost koupelny)	4,08
13	pokoj	16,95
užitná plocha 2. NP		80,97
užitná plocha domu celkem		164,54
podlahová plocha domu celkem		173,87

www.domynapramenech.cz

Developer
bpd development

svoboda&williams | CHRISTIE'S
INTERNATIONAL REAL ESTATE
Ekluzivní prodejce
Na Perštýně 2, 110 00 Praha 1
+420 257 328 281, +420 257 322 032
info@svoboda-williams.com

Rodinný dům 5+kk

165 m², Praha 9, Čakovice, Schollova

Prodáno

Situace



NA PRAMENECH



G23 | 5+kk | 173,87 m²

Etapa II.



plocha	m²
zastavěná plocha domu	106,81
zahroda	182,19
ostatní plocha	75,00
celková plocha pozemku	364,00

- (A) sdružení pilíř pro elektroničr a plynoměr
- hranice pozemku
- - - - - oplotení

www.domynapramenech.cz

Developer
bpd development

svoboda&williams | CHRISTIE'S
INTERNATIONAL REAL ESTATE
Ekluzivní prodávce
Na Perštýně 2, 110 00 Praha 1
+420 257 328 281, +420 257 322 032
info@svoboda-williams.com

Rodinný dům 5+kk

165 m², Praha 9, Čakovice, Schollova

Prodáno

NA PRAMENECH

Celková situace



G23 | 5+kk | 173,87 m²

Etapa II.

www.domynapramenech.cz

Developer
bpd development

svoboda&williams | CHRISTIE'S
INTERNATIONAL REAL ESTATE
Exkluzivní prodejce
Na Perštýně 2, 110 00 Praha 1
+420 257 328 281, +420 257 322 032
info@svoboda-williams.com