



## Byt 4+kk

172 m<sup>2</sup>, Praha 5, Malá Strana, Zborovská

Pronajato





## Byt 4+kk

172 m<sup>2</sup>, Praha 5, Malá Strana, Zborovská

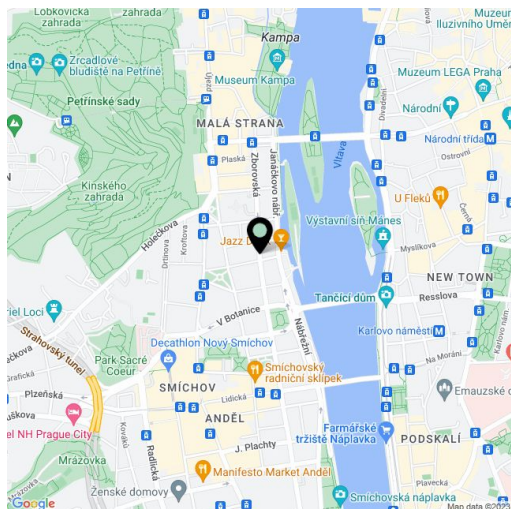
## Pronajato

Celková plocha	175 m <sup>2</sup>
Podlahová plocha*	172 m <sup>2</sup>
Balkón	3 m <sup>2</sup>
Parkování	Možnost pronájmu garážového stání v budově za 10.000 Kč měsíčně + DPH.
Garáž	Ano
Sklep	Ano
Poplatky za služby	Záloha na společné služby a spotřebu vody: 98 Kč/m <sup>2</sup> měsíčně. Plyn a elektřina se hradí zvlášť.
PENB	A
Referenční číslo	36520
K dispozici od	lhned

**Nadstandardní byt s parkováním. Nabízíme k pronájmu kompletně zrekonstruovaný byt s balkonem a 2 koupelnami ve 2. patře bytového domu z konce 19. století po luxusní rekonstrukci, s 24/7 recepcí, ostrahou, kamerovým systémem, bazénem, saunou, posilovnou, podzemním parkováním, výtahem a upraveným vnitroblokem. Budova leží v atraktivní lokalitě pár kroků od nábřeží Vltavy, v pěším dosahu parku na Kampě, Petřínských sadů, Malé Strany a Starého Města, v rychlé dostupnosti do centra, komerčního centra Anděl a Francouzského lycea.**

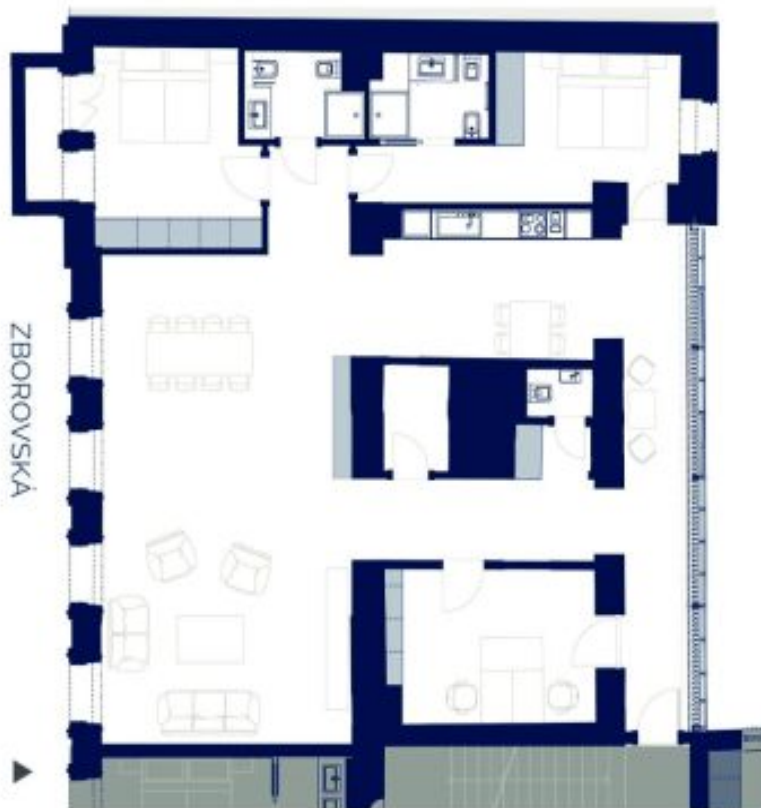
Interiér tvoří velký obývací pokoj s jídelnou a plně vybavenou kuchyní, 3 ložnice - jedna s **balkonem**, dále 2 koupelny, technická komora, toaleta pro hosty a prostorná vstupní hala.

**Inteligentní systém ovládání domácnosti a zabezpečení**, kvalitní vybavení a provedení, **rekuperace**, **dubové podlahy**, velkoformátová dlažba, bezpečnostní vstupní dveře, vestavěné skříně, okna s izolačními trojskly, elektricky ovládané rolety, plynový kotel, pračka, sušička, kuchyň **SieMatic** se spotřebiči **Miele**, indukční varná deska, myčka, mikrovlnná trouba, videotelefon, WiFi, **sklep**, vstupy na čip, nabíjecí stanice pro elektromobily v garáži.



\* Výměra jednotky dle občanského zákoníku.

Plocha je tvořena součtem celé plochy jednotky a ohraničená obvodovými zdmi.

**Byt 4+kk**172 m<sup>2</sup>, Praha 5, Malá Strana, Zborovská**Pronajato**

Celková výměra bytu	175 m <sup>2</sup>
Vstupní hala	17 m <sup>2</sup>
Chodba	13 m <sup>2</sup>
WC	2 m <sup>2</sup>
Technická místnost	3 m <sup>2</sup>
Pracovna	16 m <sup>2</sup>
Obývací pokoj s jídelnou	59 m <sup>2</sup>
Ložnice	16 m <sup>2</sup>
Koupelna + WC	4 m <sup>2</sup>
Koupelna + WC	4 m <sup>2</sup>
Ložnice	17 m <sup>2</sup>
Kuchyně	17 m <sup>2</sup>
Chodba	4 m <sup>2</sup>
Balkón	3 m <sup>2</sup>