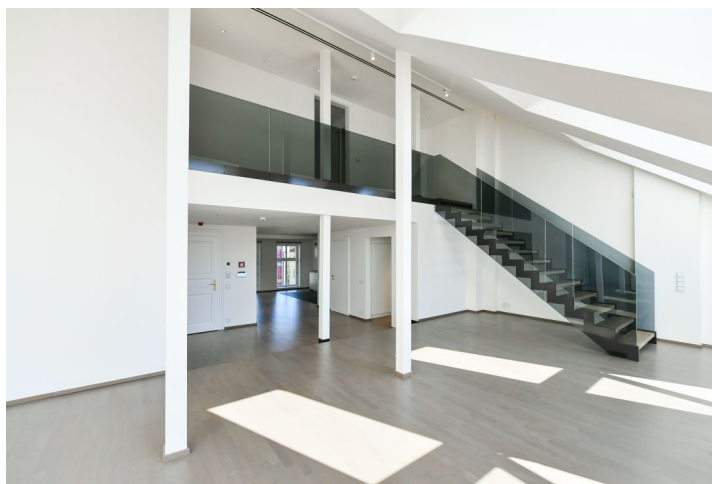
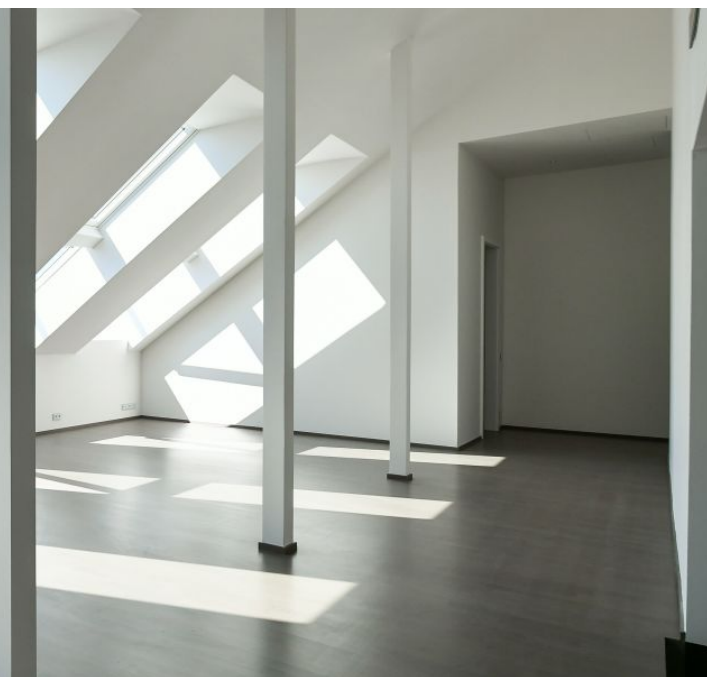
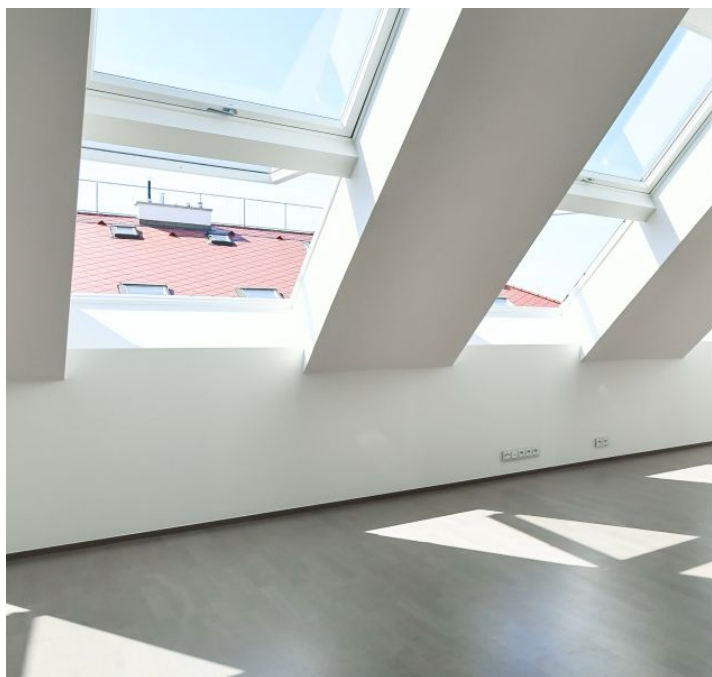




## Byt 4+kk

235 m<sup>2</sup>, Praha 5, Malá Strana, Zborovská

135 000 Kč | 5 338 €



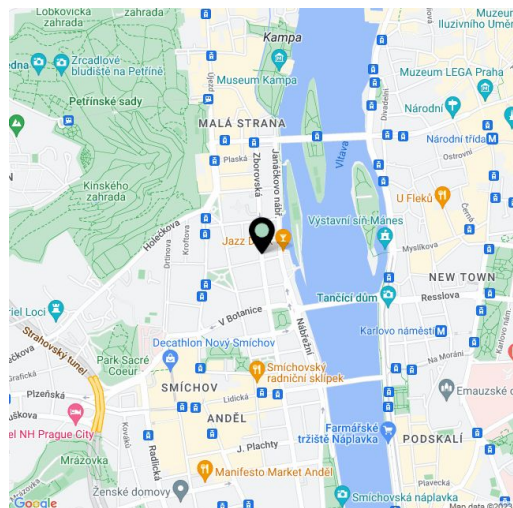
**Byt 4+kk**235 m<sup>2</sup>, Praha 5, Malá Strana, Zborovská**135 000 Kč | 5 338 €**

Celková plocha	235 m <sup>2</sup>
Parkování	Parkování v garáži v budově.
Garáž	Ano
Sklep	Ano
Poplatky za služby	Záloha na domovní služby a vodu 98 Kč/m2 měsíčně. Plyn a elektřina - převod na nájemce.
PENB	A
Referenční číslo	36514
K dispozici od	lhned

**Nadstandardní půdní byt s parkováním. Nabízíme k pronájmu mezonetový byt se 2 koupelnami v 5. patře bytového domu z konce 19. století po luxusní rekonstrukci, s 24/7 recepcí, ostrahou, kamerovým systémem, bazénem, saunou, posilovnou, podzemním parkováním, výtahem a upraveným vnitroblokem. Budova leží v atraktivní lokalitě pár kroků od nábřeží Vltavy, v pěším dosahu parku na Kampě, Petřínských sadů, Malé Strany a Starého Města, v rychlé dostupnosti do centra, komerčního centra Anděl a Francouzského lycea.**

Spodní patro bytu tvoří obývací pokoj, plně vybavená kuchyň s jídelnou, 2 ložnice, 1 koupelna, toaleta pro hosty, **šatna**, technická místnost a vstupní hala. V horním patře se nachází 1 ložnice s **šatnou** a en-suite koupelnou.

**Inteligentní systém ovládání domácnosti a zabezpečení**, kvalitní vybavení a provedení, **klimatizace, dubové podlahy**, velkoformátová dlažba, bezpečnostní vstupní dveře, vestavěné skříně, izolační trojskla v oknech, ateliérová okna na dálkové ovládání, zatemňovací rolety, plynový kotel, pračka, sušička, kuchyň **SieMatic** se spotřebiči **Miele**, indukční varná deska, myčka, mikrovlnná trouba, videotelefon, WiFi, **sklep**, vstupy na čip, nabíjecí stanice pro elektromobily v garáži. Možnost pronájmu **garážového stání** za 10.000 Kč měsíčně + DPH.



\* Výměra jednotky dle občanského zákoníku.

Plocha je tvořena součtem celé plochy jednotky a ohraničená obvodovými zdmi.

**Byt 4+kk**235 m<sup>2</sup>, Praha 5, Malá Strana, Zborovská**135 000 Kč | 5 338 €**

6. PATRO – PŘÍZEMÍ BYTU



7. PATRO – PATRO BYTU



<b>Celková výměra bytu</b>	<b>235 m<sup>2</sup></b>
<b>Přízemí bytu</b>	
Vstupní hala	15 m <sup>2</sup>
Šatna	4 m <sup>2</sup>
WC	2 m <sup>2</sup>
Kuchyň	27 m <sup>2</sup>
Technická místnost	3 m <sup>2</sup>
Obyvací pokoj	73 m <sup>2</sup>
Chodba	9 m <sup>2</sup>
Pokoj	28 m <sup>2</sup>
Pokoj	19 m <sup>2</sup>
Koupelna + WC	4 m <sup>2</sup>
<b>Patro bytu</b>	
Galerie	9 m <sup>2</sup>
Pokoj	33 m <sup>2</sup>
Šatna	4 m <sup>2</sup>
Koupelna + WC	5 m <sup>2</sup>