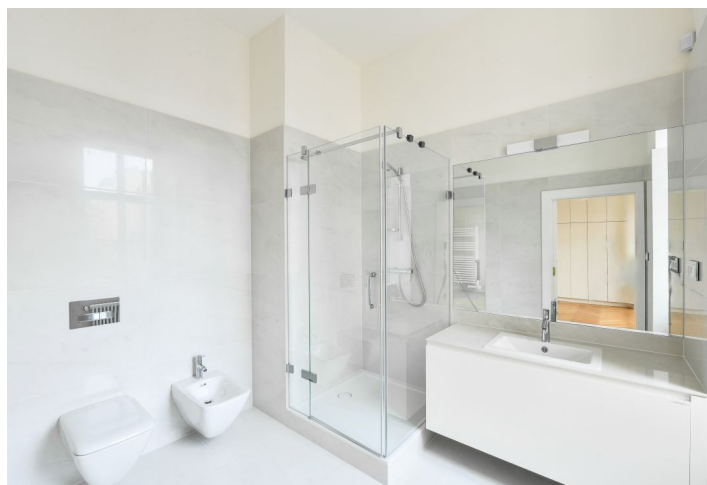




## Byt 4+kk

227 m<sup>2</sup>, Praha 5, Malá Strana, Janáčkovo nábřeží

Cena na vyžádání





## Byt 4+kk

227 m<sup>2</sup>, Praha 5, Malá Strana, Janáčkovo nábřeží

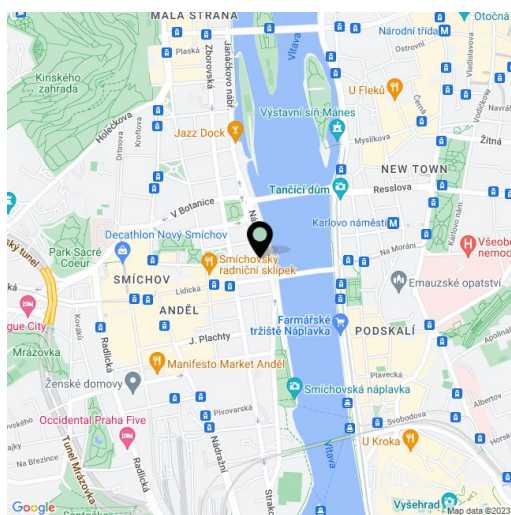
## Cena na vyžádání

Celková plocha	227 m <sup>2</sup>
Parkování	Parkování v garáži v budově.
Garáž	Ano
Sklep	Ano
PENB	A
Referenční číslo	36502
K dispozici od	30.04.2025

Velkorysý nadstandardní nábřežní byt s parkováním a výhledem Vltavu, Národní divadlo a Vyšehrad. Nabízíme k pronájmu kompletně nově zrekonstruovaný byt se 3 koupelnami ve 3. patře bytového domu z konce 19. století po luxusní rekonstrukci, s 24/7 recepcí, ostrahou, kamerovým systémem, bazénem, saunou, posilovnou, podzemním parkováním, výtahem a upraveným vnitroblokem. Budova leží v atraktivní lokalitě v ulici lemované stromy přímo na nábřeží Vltavy, v pěším dosahu parku na Kampě, Petřínských sadů, Malé Strany a Starého Města, v rychlé dostupnosti do centra, komerčního centra Anděl a Francouzského lycea.

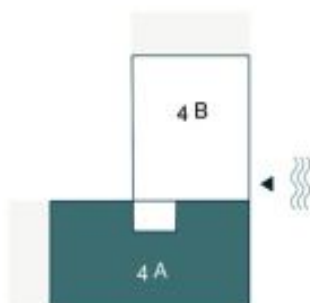
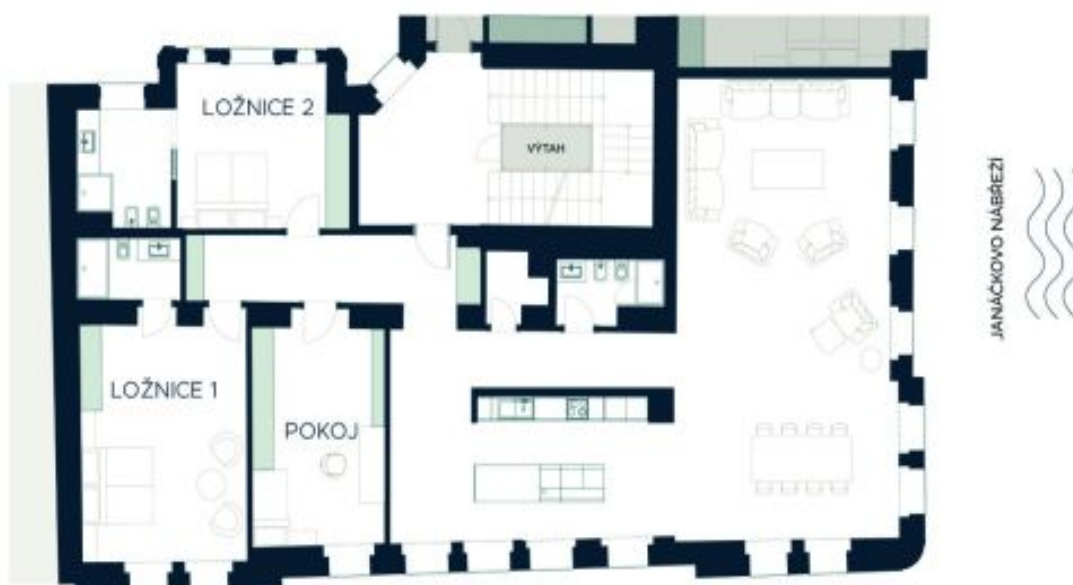
Vzdušný interiér tvoří prostorný rohový obývací pokoj s jídelnou a plně vybavenou kuchyní, 3 ložnice, 3 koupelny, technická komora a velká otevřená vstupní hala.

Inteligentní systém ovládání domácnosti a zabezpečení, kvalitní vybavení a provedení, **dubové podlahy**, velkoformátová dlažba, bezpečnostní vstupní dveře, vestavěné skříně ve 2 ložnicích a hale, vysoké stropy, velká okna s izolačními trojskly, elektricky ovládané rolety, plynový kotel, stropní chlazení a vytápění, pračka, sušička, kuchyň **SieMatic** se spotřebiči **Miele**, indukční varná deska, myčka, mikrovlnná trouba, videotelefon, WiFi, **sklep**, vstupy na čip, nabíjecí stanice pro elektromobily v garáži. Možnost pronájmu **garážového stání** za 10.000 Kč měsíčně + DPH. Záloha na společné služby a spotřebu vody: 70 Kč/m<sup>2</sup> měsíčně. Plyn a elektřina se hradí zvlášť.



\* Výměra jednotky dle občanského zákoníku.

Plocha je tvořena součtem celé plochy jednotky a ohraničená obvodovými zdmi.

**Byt 4+kk**227 m<sup>2</sup>, Praha 5, Malá Strana, Janáčkovo nábřeží**Cena na vyžádání**

Celková výměra bytu	227 m <sup>2</sup>
Vstupní hala	15 m <sup>2</sup>
Chodba	13 m <sup>2</sup>
Technická místnost	3 m <sup>2</sup>
Koupelna + WC 1	4 m <sup>2</sup>
Obývací pokoj + jídelna	76 m <sup>2</sup>
Kuchyň	30 m <sup>2</sup>
Pokoj	22 m <sup>2</sup>
Ložnice 1	31 m <sup>2</sup>
Koupelna + WC 2	5 m <sup>2</sup>
Ložnice 2	20 m <sup>2</sup>
Koupelna + WC 3	8 m <sup>2</sup>