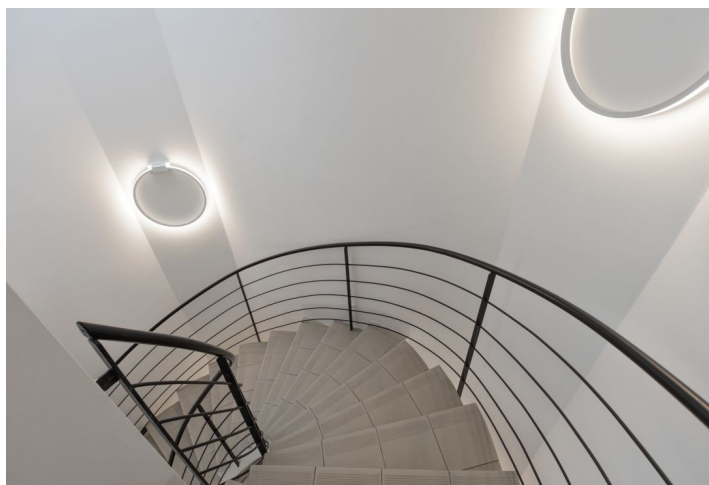




## Kancelářské prostory

Praha 1, Nové Město, Vodičkova

13.50 € / m<sup>2</sup> | 340 Kč / m<sup>2</sup>





## Kancelářské prostory

Praha 1, Nové Město, Vodičkova

13.50 € / m<sup>2</sup> | 340 Kč / m<sup>2</sup>

Poplatky za služby	150 Kč za m <sup>2</sup> / měsíčně
Plocha k dispozici	128 m <sup>2</sup>
Sklep	-
Parkování	-
PENB	G
Referenční číslo	36473

Moderní kancelářské prostory ve 3. patře historické budovy v samotném centru Prahy. Budova je vybavena klimatizací, moderním výtahem a kvalitním technickým zázemím. Prostory kombinují historický šarm s moderními prvky, které splňují nároky současného pracovního prostředí. V přízemí se navíc nachází restaurace, což poskytuje pohodlí a komfort pro zaměstnance i návštěvníky.

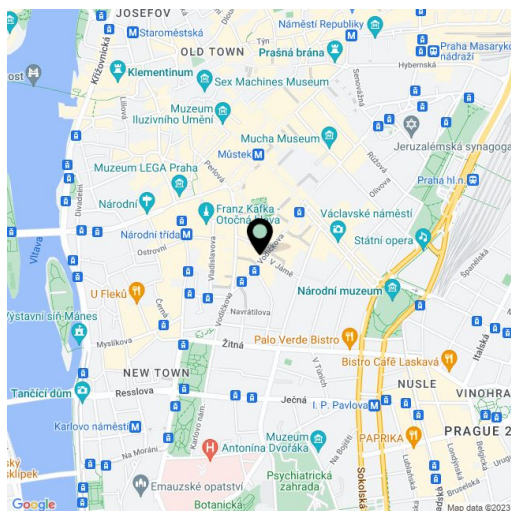
### Lokalita:

V bezprostřední blízkosti se nachází několik tramvajových zastávek, jako jsou Lazarská, Vodičkova, Myslíkova a Novoměstská radnice, a také stanice metra Národní třída (trasa B), což zajišťuje snadný a rychlý přístup z různých částí Prahy.

### Vybavení a služby:

- ISDN telefonní linky
- Internetové připojení
- Klimatizace
- Snížené podhledy
- Dřevěné parkety
- Přístup 24/7
- Výtah
- Toalety a kuchyňka
- Topení fancoily
- Balkon

Nájemné a poplatky jsou uvedeny bez DPH. Nájemce neplatí provizi.

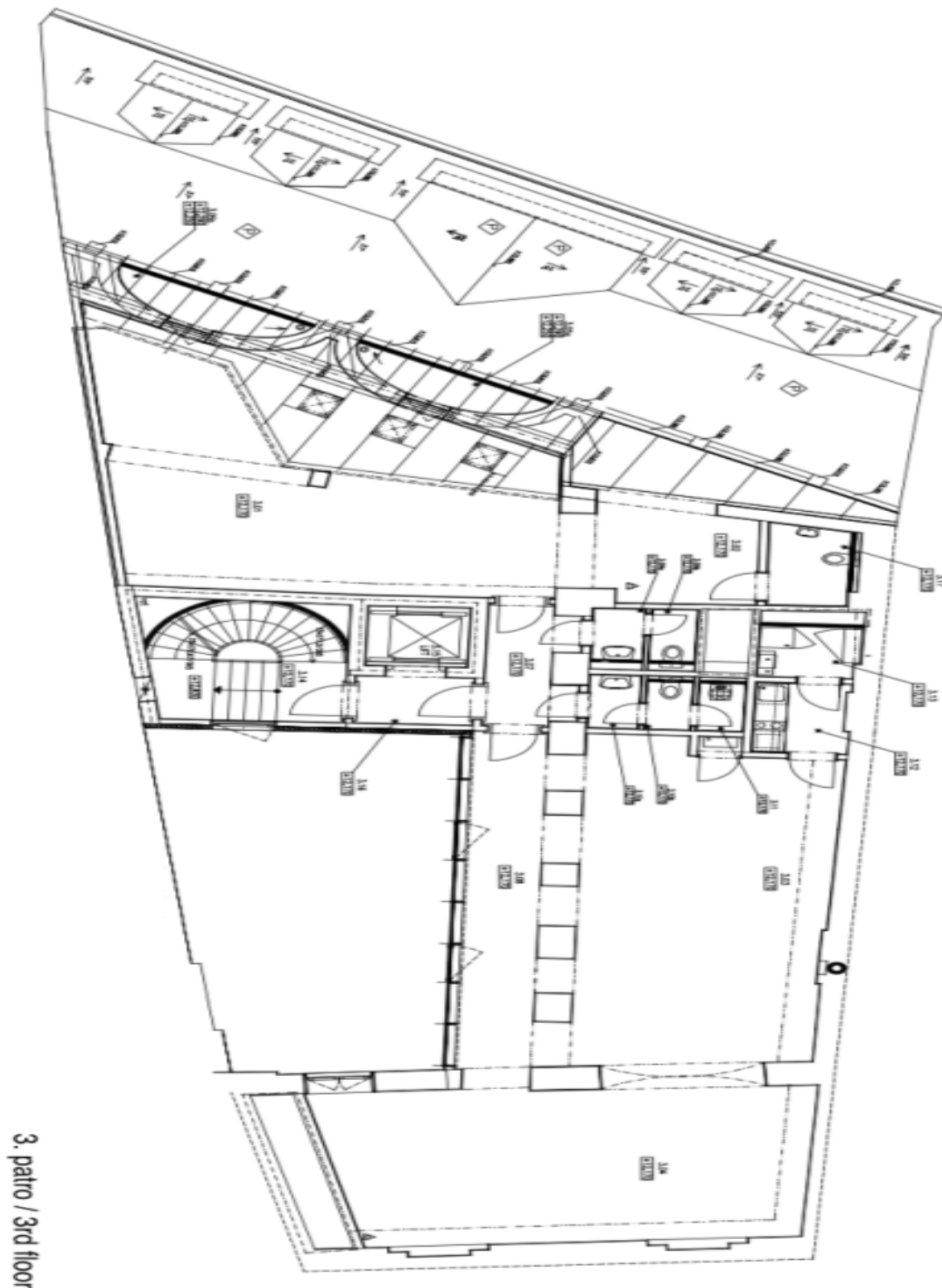




# Kancelářské prostory

Praha 1, Nové Město, Vodičkova

13.50 € / m<sup>2</sup> | 340 Kč / m<sup>2</sup>



3. patro / 3rd floor