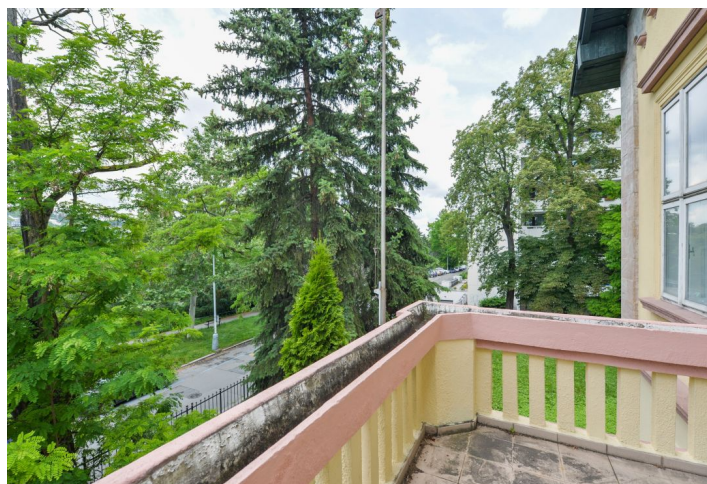




Kancelářské prostory

Praha 4, Podolí, Podolská

Prodáno





| | |
|--------------------------|--------------------|
| Plocha k dispozici | 514 m ² |
| Vlastní spotřeba nájemce | — |
| Parkování | - |
| Poplatky za parkování | — |
| Poměr parkovacích míst | — |
| Certifikace | — |
| PENB | G |
| Referenční číslo | 36452 |

Původní vila ředitele Podolské cementárny z konce 19. století s výraznou architekturou stojí obklopena velkým pozemkem s množstvím zeleně a možností bezproblémového parkování několika vozů přímo u domu. Vila má široké možnosti využití, interiér není památkově chráněn, je tedy možné dispozici i účel upravit dle vlastních potřeb. Objekt zkolaudován ke školským účelům.

Klíčová investiční kritéria:

- Pozemek 7.141 m²
- Hrubá podlahová plocha 514 m²
- Možnost rozšíření podlahové plochy budovy
- Komerční nebo rezidenční využití
- Parkování
- Share deal / prodej společnosti

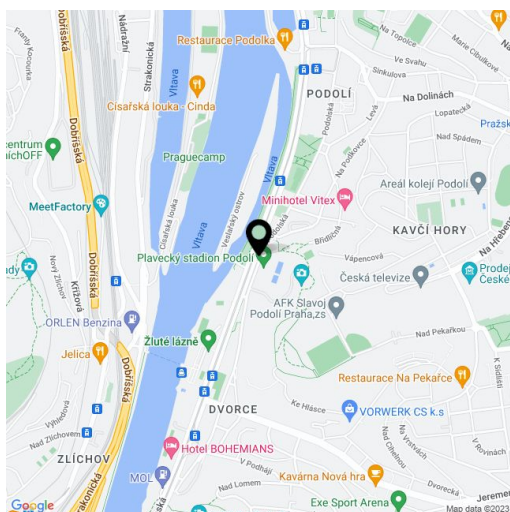
Vila postavená v **dobovém stylu industriálních staveb** je poslední stavebně dochovanou kulturní památkou na cementárnu, která stála v místě nynějšího **plaveckého stadionu v Podolí**. Dochovaná jsou dřevěná **špaletová okna**, původní dveře, **žulové schodiště**, **litinové zábradlí**, prvky ze **sliveneckého mramoru** na uličním průčelí u reprezentativního vstupního schodiště aj. Štíty zdobí kruhová okénka, repliky původních. Konstrukce domu je zděná z cihel na betonových základových pasech. Součástí nemovitosti je **pozemek o nadstandardní výměře 7 141 m²**. Zpevněnou plochu, která slouží jako **parkoviště**, je možné v případě potřeby ještě rozšířit. Součástí pozemku je i **garáž** pro 1 vůz.

Nyní nemovitost slouží jako sídlo společnosti, současná dispozice tak nabízí dostatek kanceláří, sociálních zařízení, technické zázemí a prostory pro skladování.

Nemovitost v minulosti využívala Britská mezinárodní škola, která zde provozovala základní školu a následně zde sídlilo vedení společnosti. Z obou stran vily lze **dle územního plánu a rozměrů pozemku přistavět 2 objekty**, které by se daly napojit na stávající vilu, tím je možné docílit rozšíření užité plochy nemovitosti s napojením na velkorysý prostor původních zahrad. **Vnitřní uspořádání lze přeměnit jak k bytovým, tak podnikatelským záměrům.**

Místo je velmi snadno přístupné z Podolského nábřeží, zároveň je však od této hlavní silnice odděleno širokým pásem vzrostlých stromů. Vila se nachází jen kousek od **Žlutých lázní**. **Čtvrť Podolí** je velmi oblíbená zejména pro množství zeleně, široké možnosti sportovního využití a skvělou dostupnost.

Hrubá podlahová plocha 514 m², čistá podlahová plocha 464,46 m², zastavěná plocha 527 m², zahrada 6 614 m², pozemek 7 141 m².

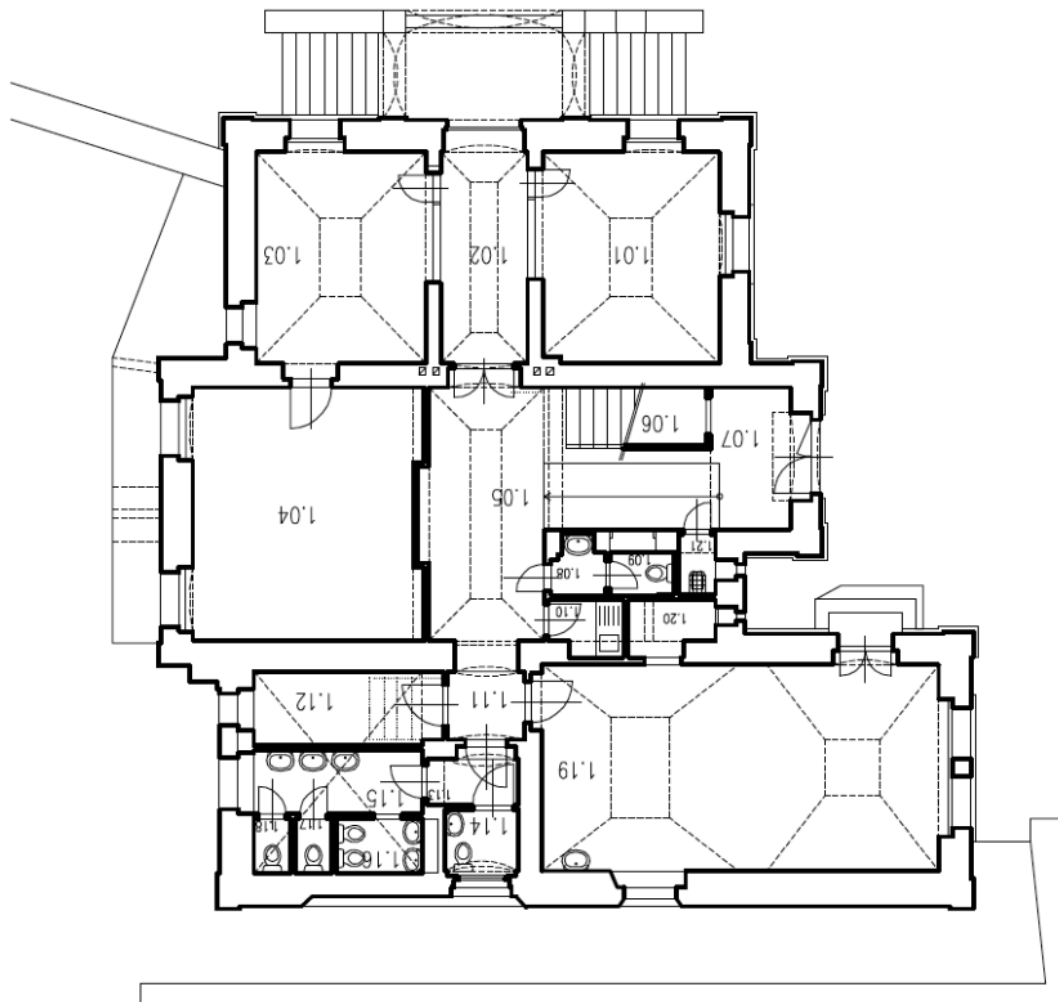




Kancelářské prostory

Praha 4, Podolí, Podolská

Prodáno

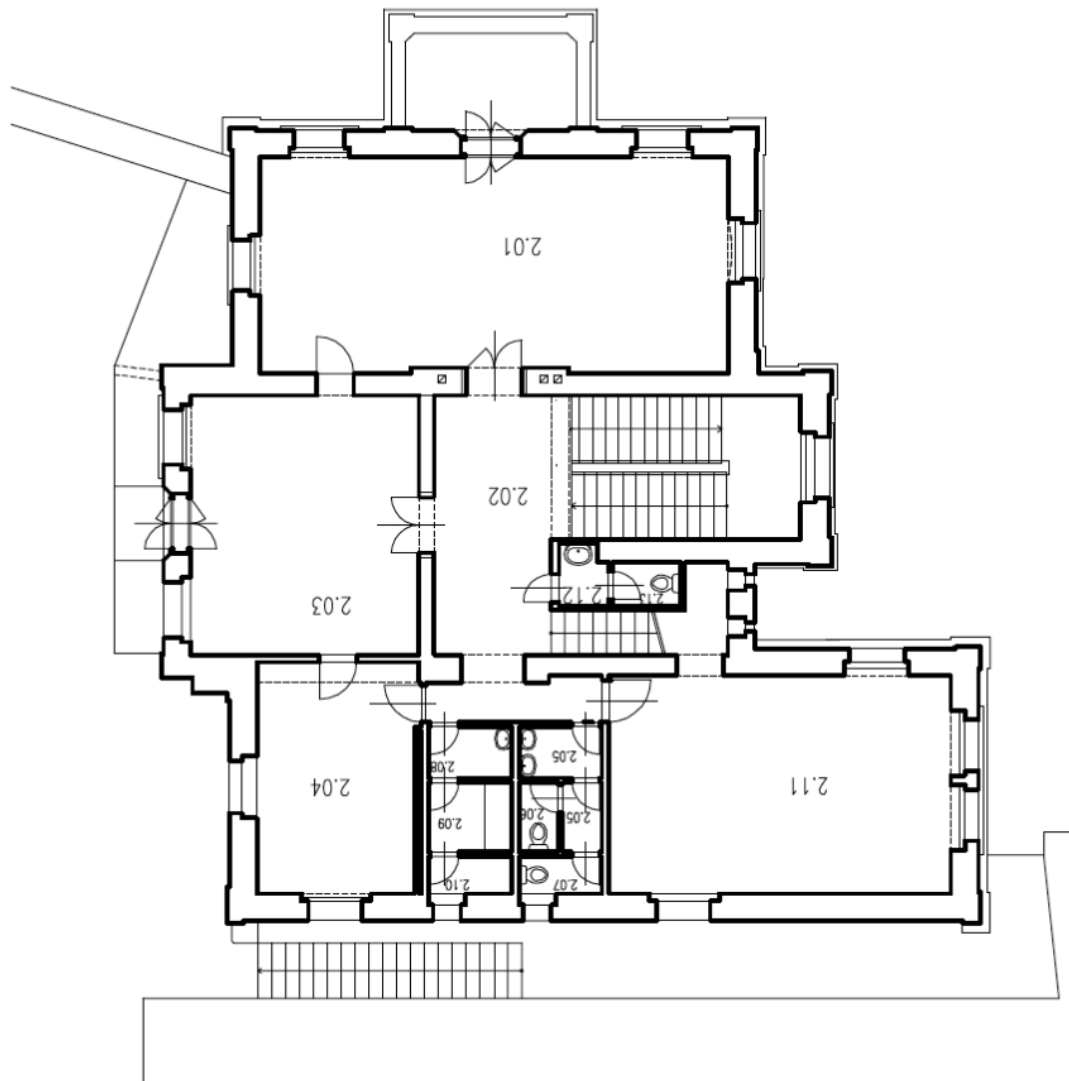




Kancelářské prostory

Praha 4, Podolí, Podolská

Prodáno





Kancelářské prostory

Praha 4, Podolí, Podolská

Prodáno

