



Byt 5+kk

181 m², Praha 2, Vinohrady, Šafaříkova

Prodáno



**Byt 5+kk**181 m², Praha 2, Vinohrady, Šafaříkova**Prodáno**

Celková plocha	191 m ²
Podlahová plocha*	181 m ²
Balkón	10 m ²
Terasa	50 m ²
Parkování	-
Sklep	Ano
PENB	G
Referenční číslo	36437

Světlý klimatizovaný mezonetový byt s balkonem, střešní terasou, 2 parkovacími stáními ve vnitrobloku, pečlivě promyšlenou dispozicí a vybavením ve vysokém standardu se nachází v 6. a 7. podlaží cihlového bytového domu s výtahem. Atraktivní lokalita Vinohrady, perfektní spojení do centra a blízkost velkého parku Grébovka.

Ve vstupní úrovni je umístěn prostorný obývací pokoj s francouzskými okny, jídelna a kuchyně s **balkonem o velikosti 10 m²**. Dále je zde spíž/technická místnost, 2 samostatné toalety a předsíň. V horním patře je hlavní ložnice s vybavenou šatnou a en-suite koupelnou (vana, sprcha, WC a střešní okno), další 2 ložnice s **výhledem na Pražský hrad** a se společnou koupelnou (vana a sprchový kout). **Střešní terasa** s krásným výhledem na vinohradské střechy, kostel sv. Ludmily a Žižkovský vysílač zaujímá plochu **50 m²**.

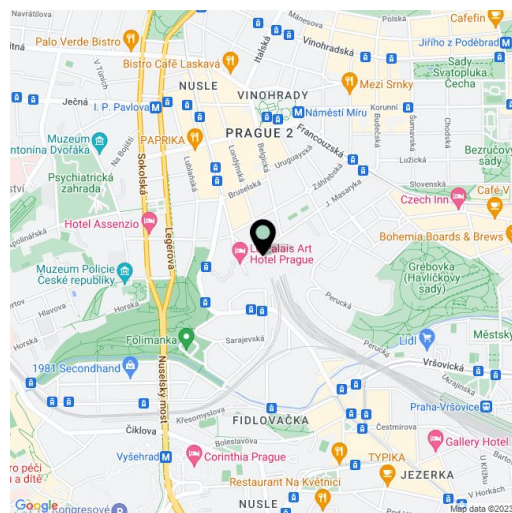
Součástí vybavení interiéru jsou **dřevěné podlahy, klimatizace** ve všech místnostech, venkovní bezpečnostní žaluzie (do dvora), vestavný nábytek na míru, sanitární zařízení a obklady **Villeroy & Boch**, kuchyně s elektrickými servopohony a spotřebiči **Siemens** a **Gaggenau** včetně 2 lednic na víno, zabezpečovací systém, centrální vypínač. Na střešní terase stojí **pergola** s elektricky ovládanou střechou, **živý plot** má **automatickou závlahu**. Vytápění zajišťují 2 plynové kotle. K bytu náleží **2 parkovací stání** ve dvoře a dle domluvy 1 až 2 sklepy.

Vinohradská čtvrť s upravenými ulicemi a bohatou zelení vyniká množstvím služeb na vysoké úrovni a rychlou dostupností centra. V bezprostřední blízkosti domu funguje restaurace a kavárna, pošta, mateřské a základní školy včetně prestižní **Lauderovy školy s gymnáziem**, v blízkosti jsou potraviny a další obchody. Jednu zastávku tramvaji nebo necelých 10 minut chůze je vzdálena stanice metra linky C I. P. Pavlova. Krátkou procházkou lze dojít do rozlehlého **parku Grébovka, Folimanka, Kateřinské zahrady** a dalších parků.

Interiér 181,16 m², balkon 10 m², terasa 50 m².

* Výměra jednotky dle občanského zákoníku.

Plocha je tvořena součtem celé plochy jednotky a ohraničená obvodovými zdmi.

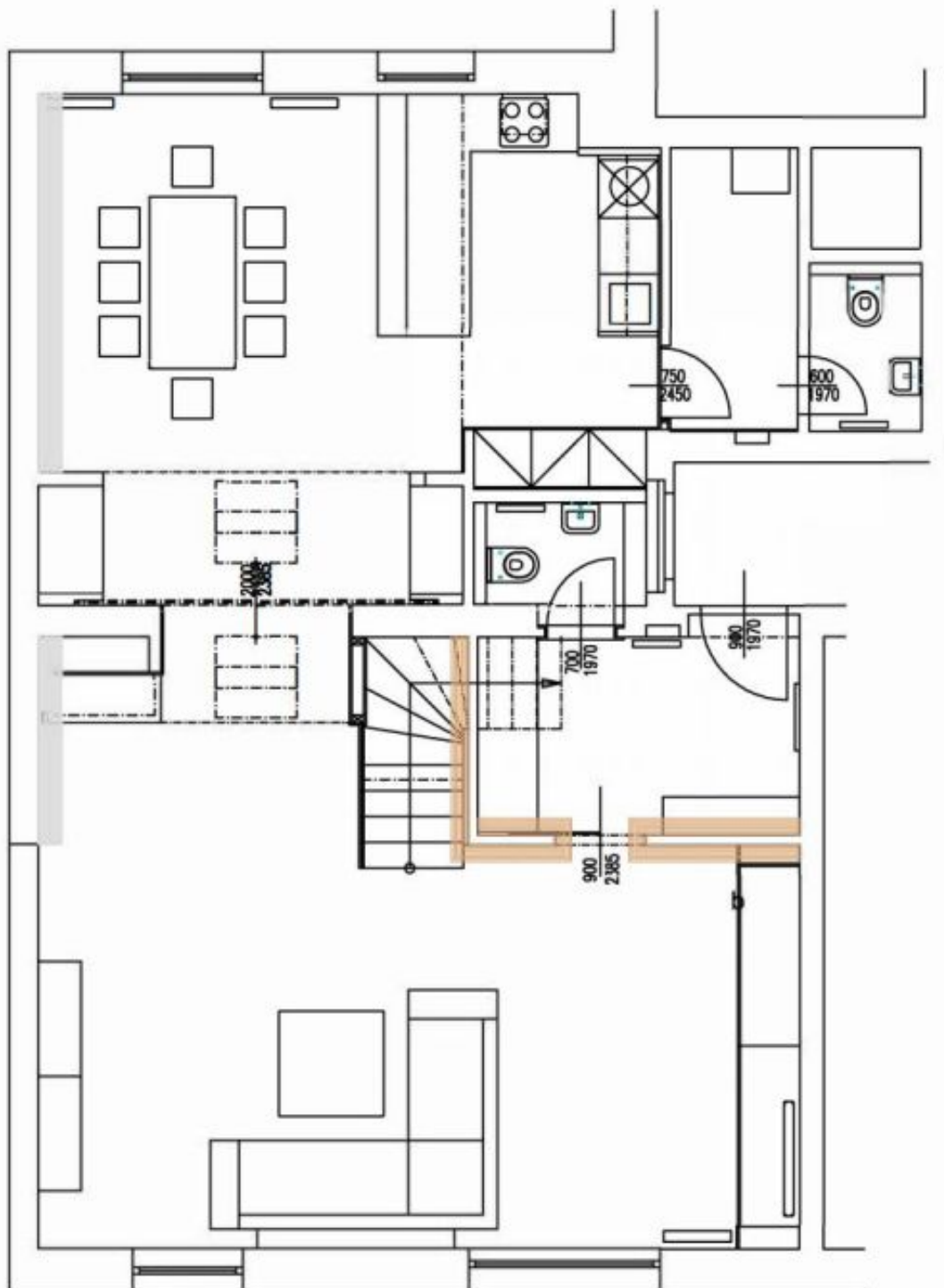




Byt 5+kk

181 m², Praha 2, Vinohrady, Šafaříkova

Prodáno





Byt 5+kk

181 m², Praha 2, Vinohrady, Šafaříkova

Prodáno

