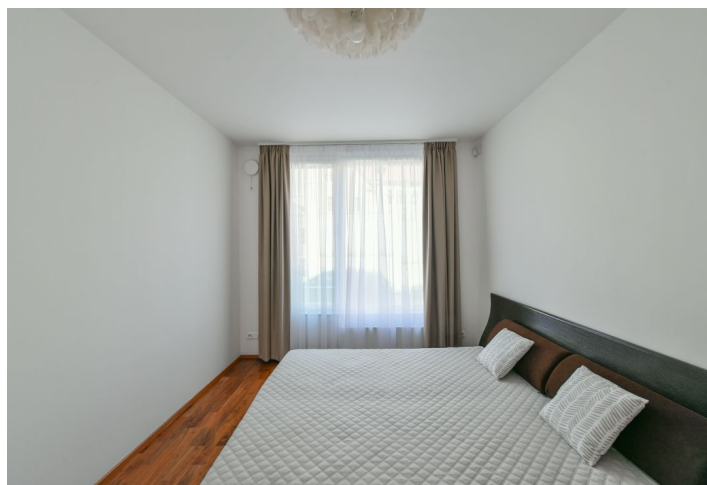
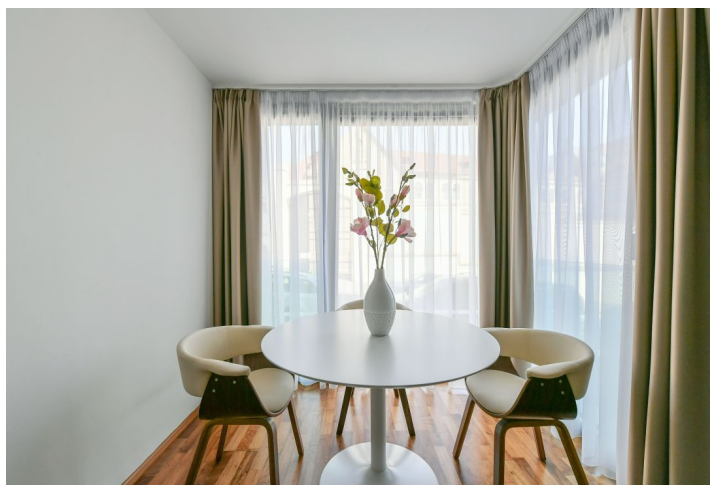
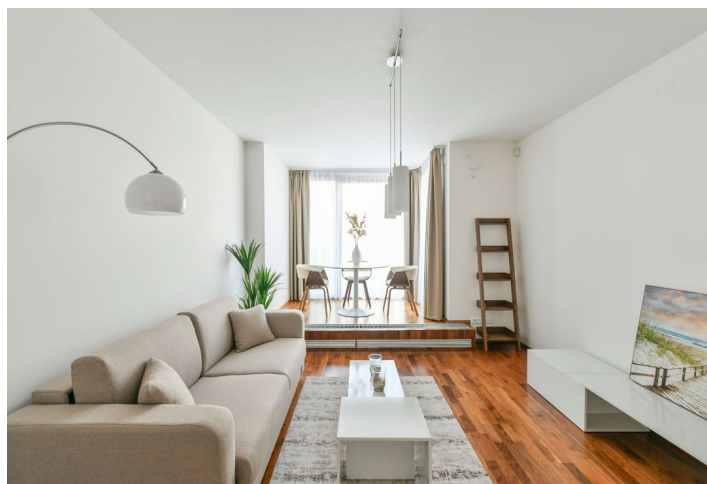




## Byt 2+kk

55 m<sup>2</sup>, Praha 5, Smíchov, Švédská

Prodáno





## Byt 2+kk

55 m<sup>2</sup>, Praha 5, Smíchov, Švédská

Prodáno

Celková plocha	55 m <sup>2</sup>
Parkování	500 000
Garáž	Ano
Sklep	Ano
Poplatky za služby	4 000 Kč měsíčně
PENB	G
Referenční číslo	36349

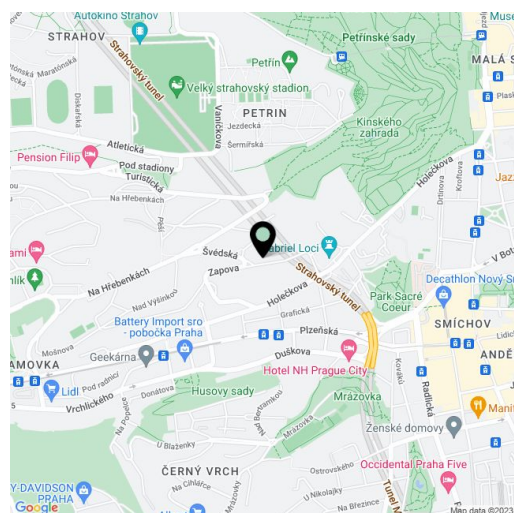
**Moderní byt s výhledem na bývalý klášter sv. Gabriela leží v 1. podlaží bezpečné rezidence Sacre Coeur s recepcí a podzemním parkováním, zasazené do atraktivní rezidenční lokality Na Hřebenkách obklopené zelení a v pěším dosahu smíchovské pěší zóny Anděl.**

Součástí dispozice je obývací pokoj s kuchyňským koutem a **slunným arkýřem**, ložnice, šatna, koupelna s vanou, samostatná toaleta a předsíň s vestavnými skříněmi.

Standard vybavení zahrnuje **dřevěné podlahy** a dlažbu, podlahové konvektory, velkoformátová okna, bezpečnostní vstupní dveře nebo domácího vrátného. Vytápění je z centrální kotelny. Byt je nabízen s **veškerým vyobrazeným interiérovým vybavením**. Nabídková cena dále zahrnuje jedno **garážové stání** a **sklep** hned u vstupu do domu. Rezidence nabízí 24hodinovou recepci, **zahradu** s dětským hřištěm ve vnitrobloku, podzemní garáž a kamerový bezpečnostní systém.

Lokalita na rozhraní Prahy 5 a 6 vyniká množstvím zeleně, v bezprostřední blízkosti je **park Sacré Coeur**, přes který lze pohodlně dojít do velkého obchodně-zábavního centra a ke stanici metra na Andělu. Jen pár kroků vede také do **zahrady Kinských** a **Petřínských sadů**. V blízkosti funguje prodejna potravin nebo základní škola, další vybavenost je v rychlém dosahu. Téměř u domu stává autobus zajišťující rychlé a přímé spojení do centra – cesta na Karlovo náměstí trvá 7 minut. Pro cesty autem je výhodou blízký vjezd do Strahovského tunelu a Mrázovky.

Interiér 55 m<sup>2</sup>, sklep 6 m<sup>2</sup>.



\* Výměra jednotky dle občanského zákoníku.

Plocha je tvořena součtem celé plochy jednotky a ohraničená obvodovými zdmi.



## Byt 2+kk

55 m<sup>2</sup>, Praha 5, Smíchov, Švédská

Prodáno

