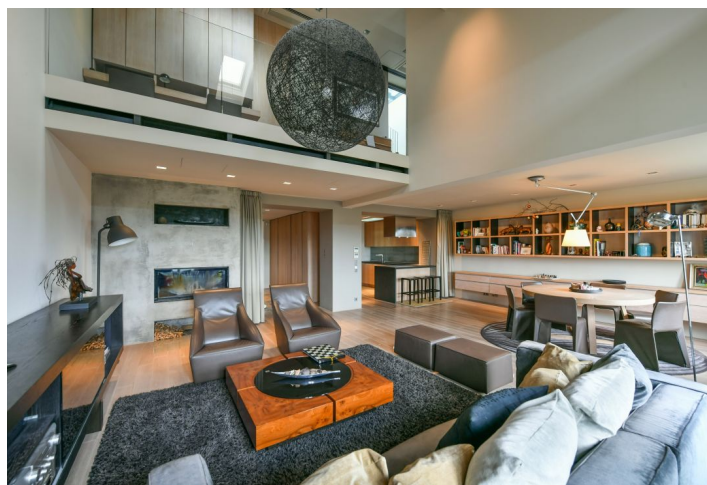
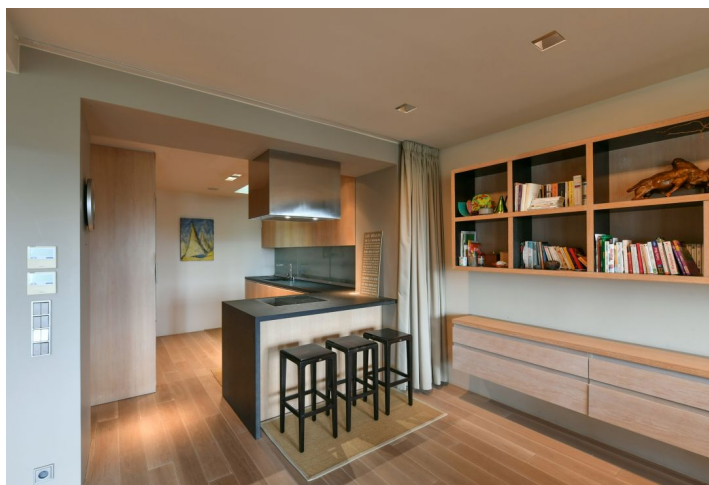
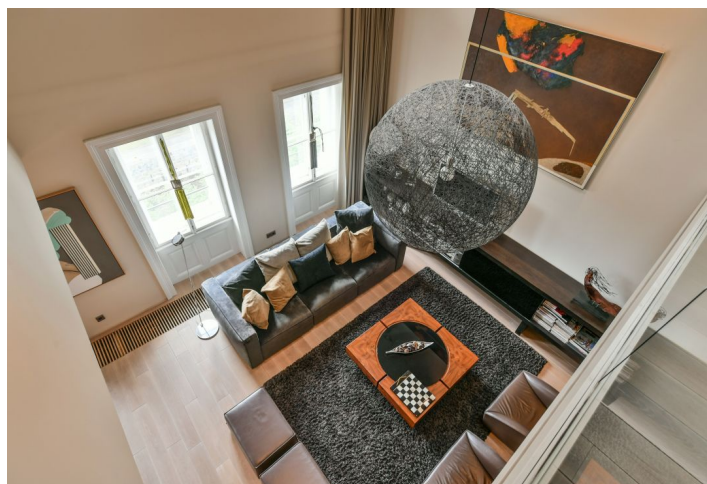
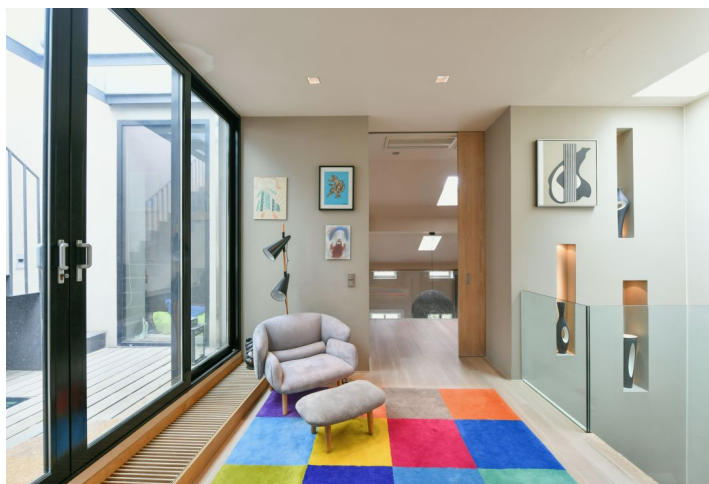




Byt 5+kk

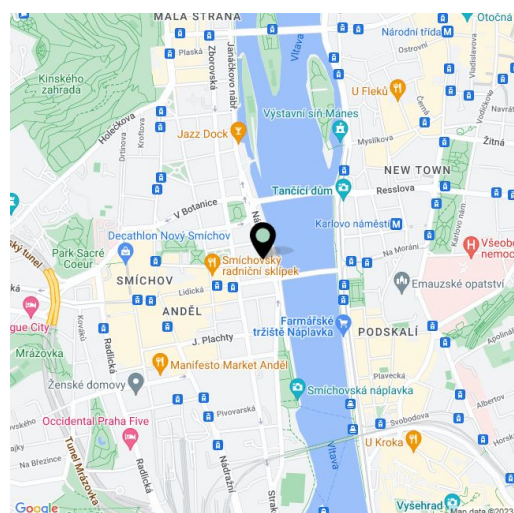
210 m², Praha 5, Malá Strana, Janáčkovo nábřeží

Pronajato



**Byt 5+kk**210 m², Praha 5, Malá Strana, Janáčkovo nábřeží**Pronajato**

Celková plocha	240 m ²
Podlahová plocha*	210 m ²
Terasa	30 m ²
Parkování	2 garážová stání.
Garáž	Ano
Sklep	Ano
PENB	G
Referenční číslo	36311
K dispozici od	lhned



Luxusní mezonet se střešní terasou a panoramatickým výhledem na město, Vltavu, Petřín, Pražský hrad a Letnou. Nabízíme k pronájmu kompletně zařízený nábrežní půdní byt se 2 koupelnami, klimatizací a parkováním. Velkorysý byt je situován ve 4. patře bytového domu od slavného architekta 19. století Josefa Schulze. Dům získal moderní podobu od studia DAM.architekti, kterému se podařilo domu zachovat původní noblesu. Naproti přes řeku stojí Národní divadlo, k němuž odkazují nástěnné malby v kopulích působivé vstupní haly domu. Dům má recepci, atrium a upravenou zahradu ve vnitrobloku. Zastávka tramvaje je nedaleko domu, ke stanici metra B Anděl jede tramvaj 5 minut. V okolí se nachází veškerá občanská vybavenost včetně fitness centra, k procházkám vybízí Kampa nebo Petřínské sady, v blízkém dosahu je také Francouzské lyceum.

Spodní patro bytu tvoří prostorný obývací pokoj s krbem, jídelnou, plně vybavenou kuchyní a krásnými výhledy na zelené nábřeží Vltavy, Staré Město, Národní divadlo a Tančící dům. Dále nabízí hlavní ložnici s vybavenou šatnou a koupelnou se sprchovým koutem, samostatnou toaletu s bidet, sprškou, úložnou komoru a vstupní halu. V horním patře je umístěna velká galerie s pracovní a společenskou místností, dvě dětské ložnice, koupelna s vanou, sprchovým koutem a toaletou a velká hala s přístupem na střešní terasu.

Designové vybavení, kvalitní materiály a provedení, klimatizace, zachované původní prvky, dřevěné podlahy, vestavěné skříně a úložné prostory, střešní okna, plynový kotel, pračka, sušička, kuch. spotřebiče Miele, indukční varná deska, myčka, kávovar, centrální vypínač, projektor a plátno, alarm, sklep. Možnost pronájmu 2 garážových stání v domě za 5000 Kč/stání/měsíc. Společné služby, vodu a topení 16.000 -18.000 Kč měsíčně (dle počtu osob). Elektřina se hradí zvlášť.

* Výměra jednotky dle občanského zákoníku.

Plocha je tvořena součtem celé plochy jednotky a ohraničená obvodovými zdmi.