



Rodinný dům 4+kk

216 m², Praha 6, Střešovice, Lomená

Pronajato





Rodinný dům 4+kk

216 m², Praha 6, Střešovice, Lomená

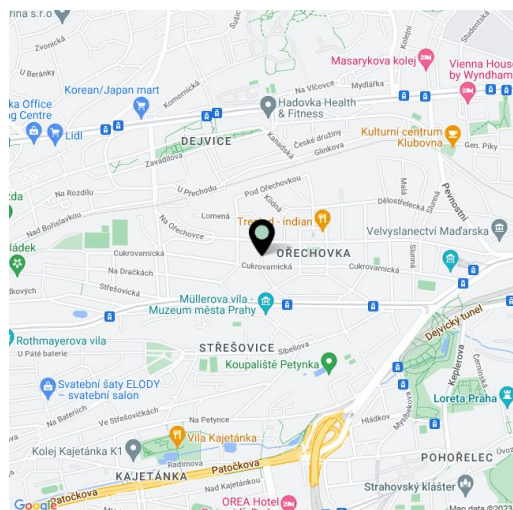
Pronajato

Celková plocha	216 m ²
Pozemek	219 m ²
Zastavěná plocha	136 m ²
Zahrada	83 m ²
Podlahová plocha	200 m ²
Terasa	16 m ²
Parkování	-
Sklep	Ano
PENB	G
Referenční číslo	36307
K dispozici od	lhned

Jedinečná řadová vila se saunou a udržovanou zahradou v místě s jedinečnou architekturou a neopakovatelnou atmosférou. Dům je situován v prestižní pražské čtvrti Ořechovka nedaleko parku s dětským hřištěm a zastávky tramvají, v tradiční vilové čtvrti s dlouhou historií, jež poskytuje svým rezidentům klid a soukromí. Klidná rezidenční lokalita plná zeleně s rychlou dostupností do centra, na letiště a do mezinárodních škol, v blízkém dosahu Pražského hradu a stanic metra Dejvická a Hradčanská s plnou občanskou vybaveností v okolí.

V přízemí domu je obývací pokoj spojený s jídelnou a plně vybavenou kuchyní, toaleta, vstupní hala a zadní přístup na zahradu. V 1. patře jsou umístěny 2 ložnice, malá pracovna, koupelna se sprchou, toaleta a hala. Podkroví nabízí prostornou ložnici, koupelnu s vanou, toaletu a 2 velké úložné komory. Součástí domu je také suterén s prádelnou, saunou, vanou, sprchovým koutem, toaletou a skladovými prostory.

Zachované původní prvky, **parkety**, laminátové podlahy, dlažba, plynový kotel, žaluzie, pračka, sušička, myčka, mikrovlnná trouba, alarm. Poplatky činí cca 6000 Kč měsíčně.

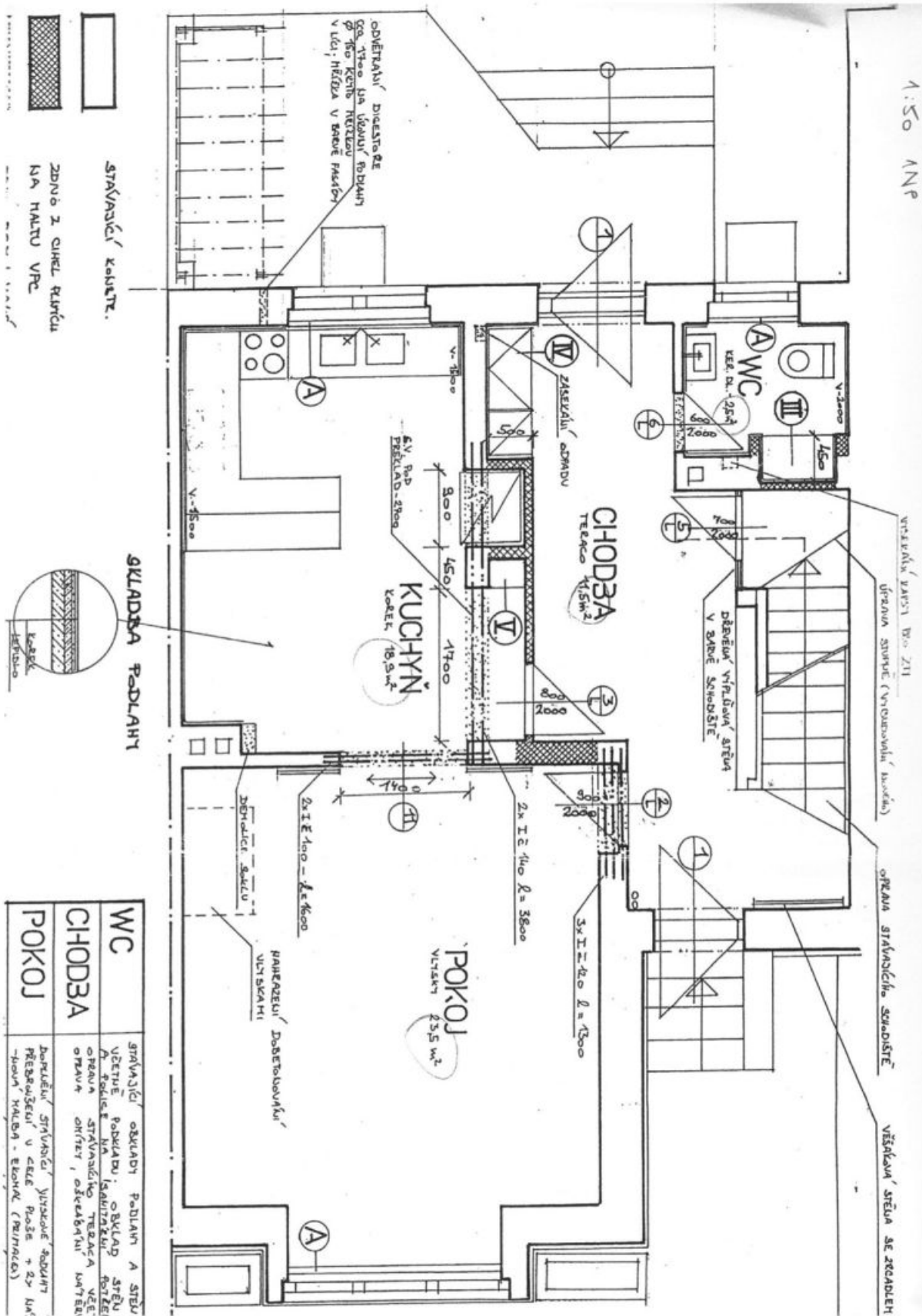




Rodinný dům 4+kk

216 m², Praha 6, Střešovice, Lomená

Pronajato

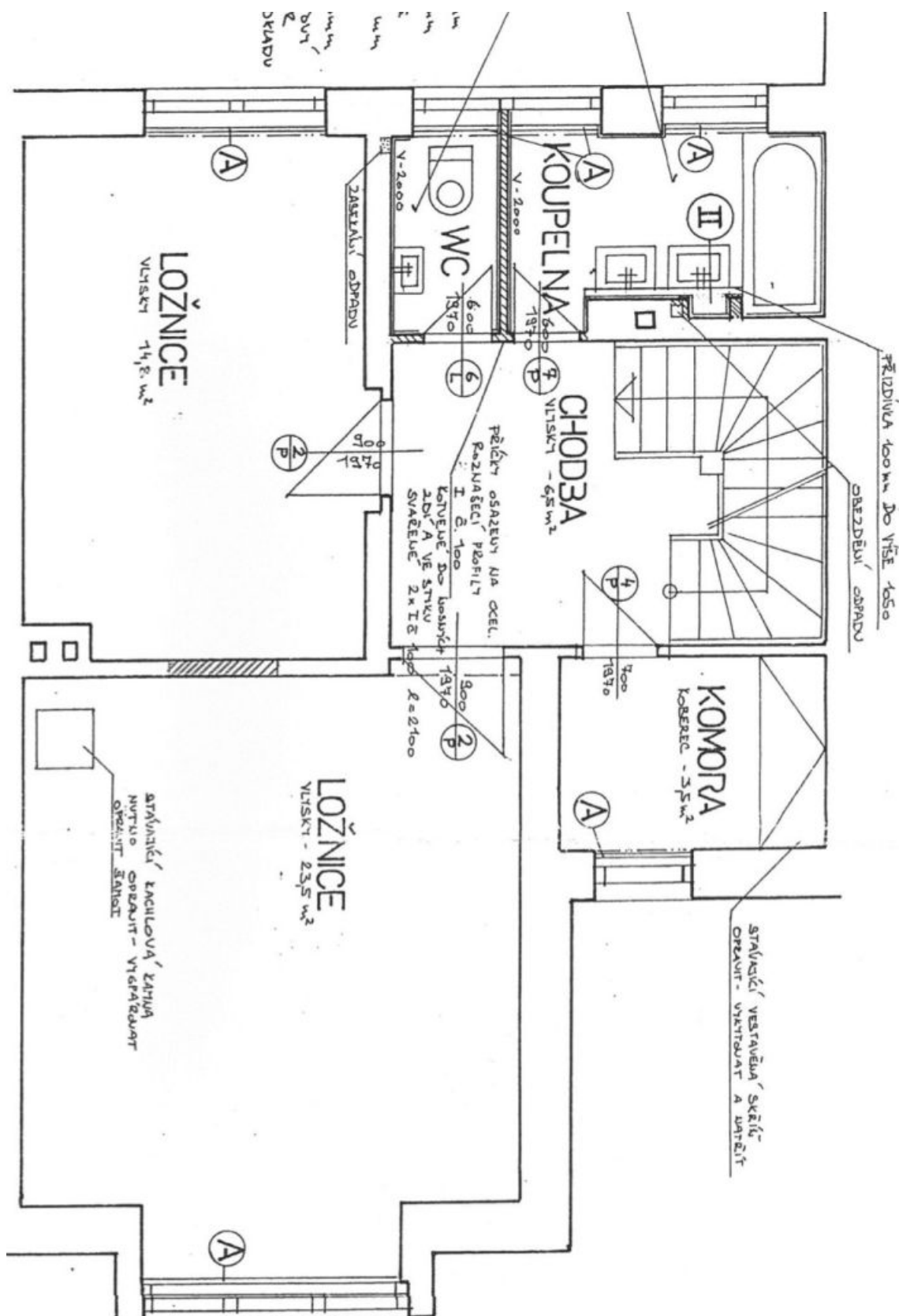




Rodinný dům 4+kk

216 m², Praha 6, Střešovice, Lomená

Pronajato

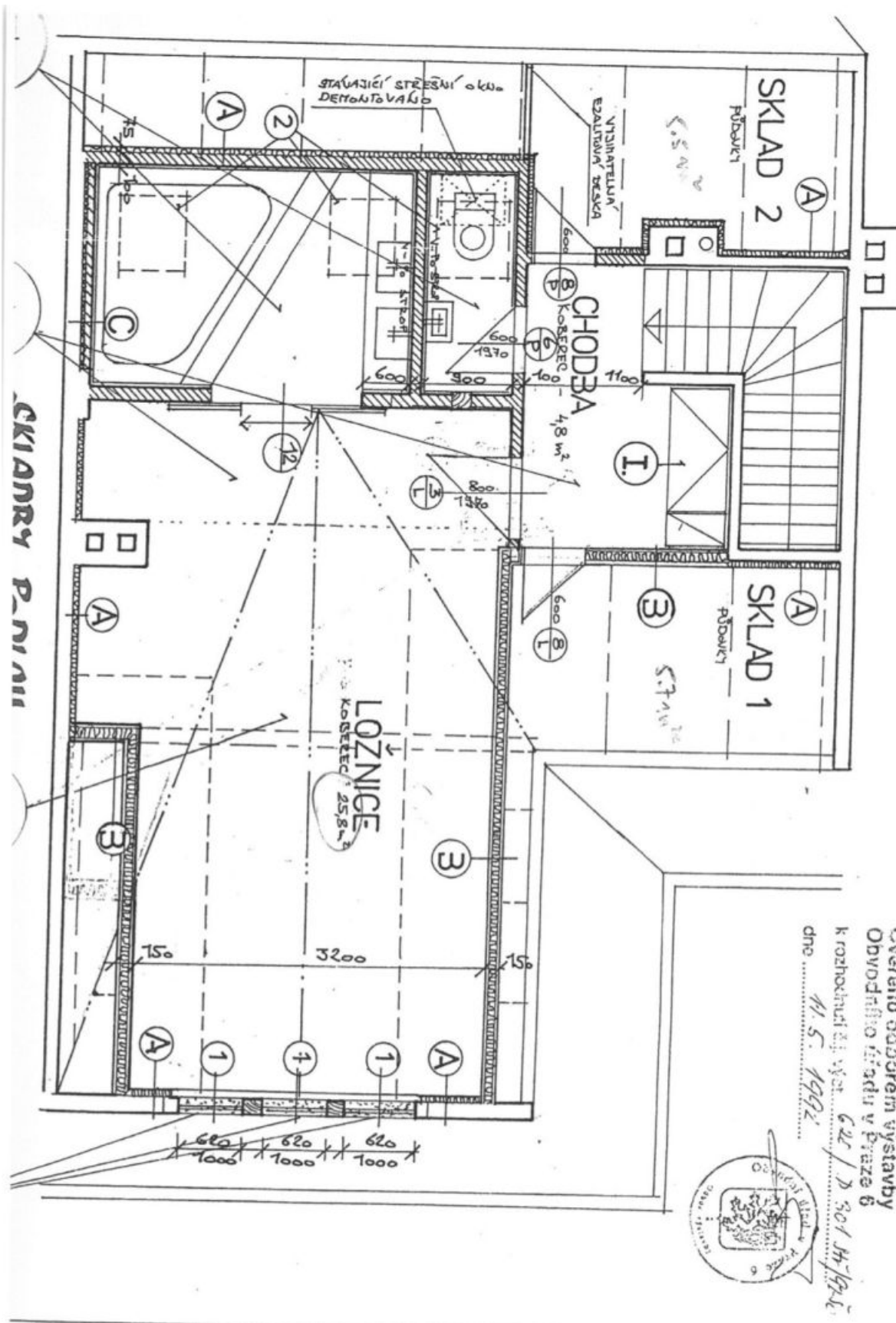




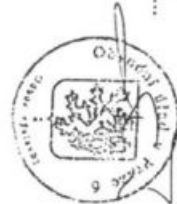
Rodinný dům 4+kk

216 m², Praha 6, Střešovice, Lomená

Pronajato



Ověřeno odbornou výstavbou
Obvodního úřadu v Praze 6
k rozhodnutí č. výst. 625 / D 301 H-194
dne 11. 5. 1992



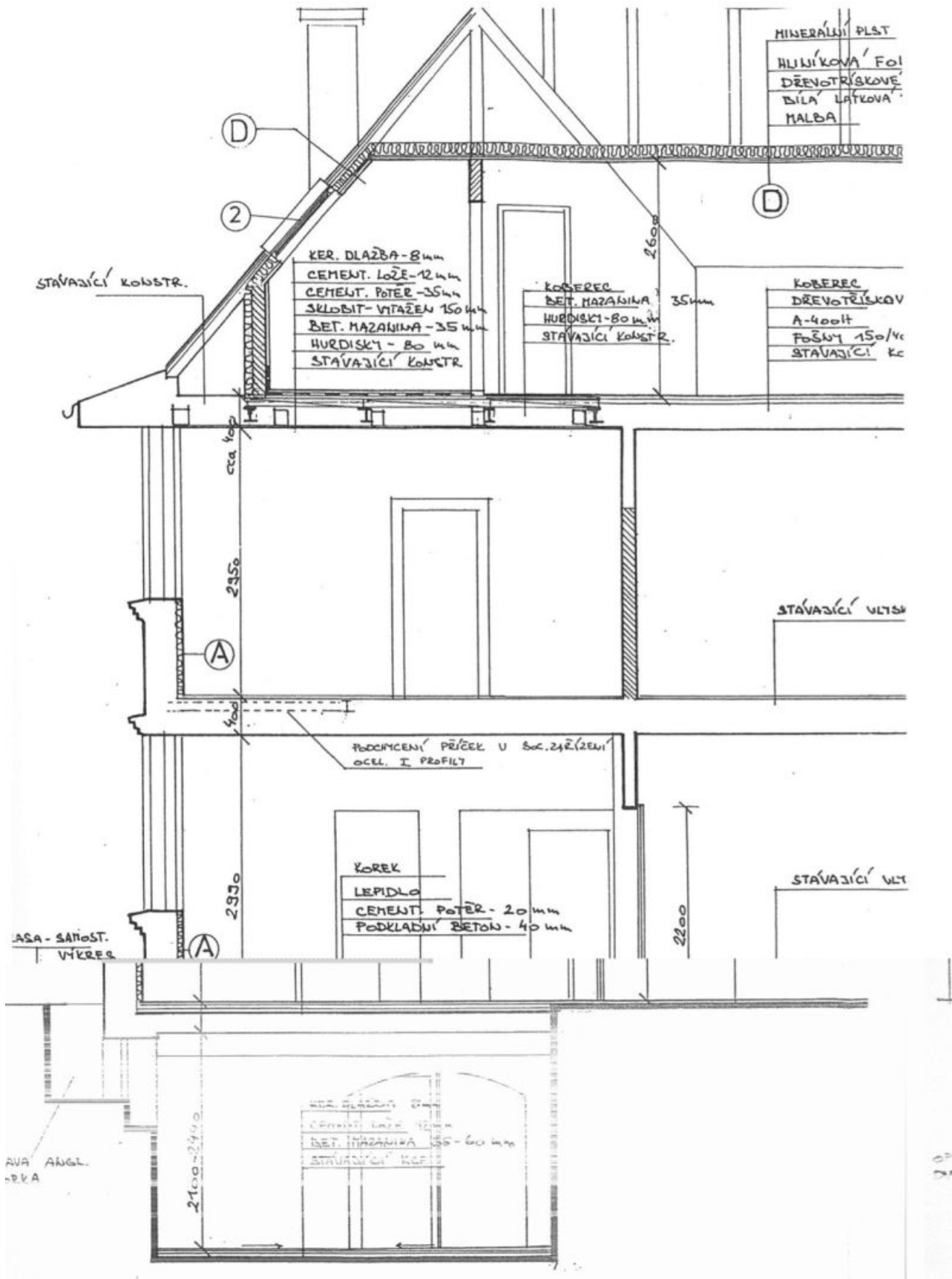
1:50



Rodinný dům 4+kk

216 m², Praha 6, Střešovice, Lomená

Pronajato





Rodinný dům 4+kk

216 m², Praha 6, Střešovice, Lomená

Pronajato

