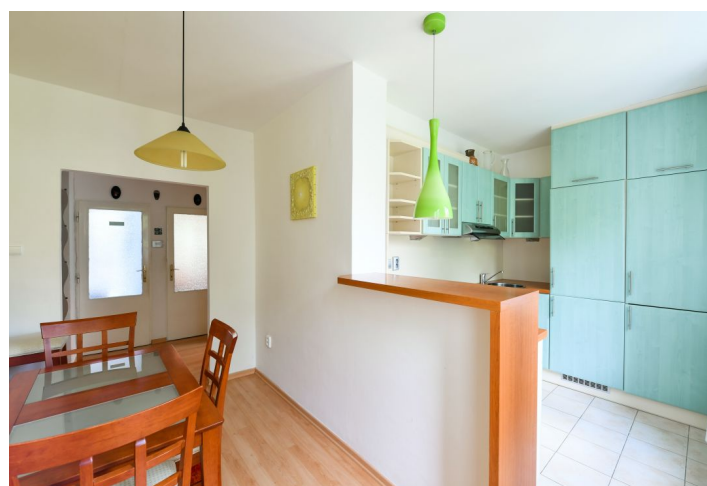


## Byt 2+1

Prodáno

56.7 m<sup>2</sup>, Praha 6, Břevnov, Tomanova





## Byt 2+1

Prodáno

56.7 m<sup>2</sup>, Praha 6, Břevnov, Tomanova

Celková plocha	60 m <sup>2</sup>
Podlahová plocha*	57 m <sup>2</sup>
Balkón	3 m <sup>2</sup>
Lodžie	1 m <sup>2</sup>
Parkování	500 000
Garáž	Ano
Sklep	Ano
Poplatky za služby	3 000 Kč měsíčně
PENB	G
Referenční číslo	36250

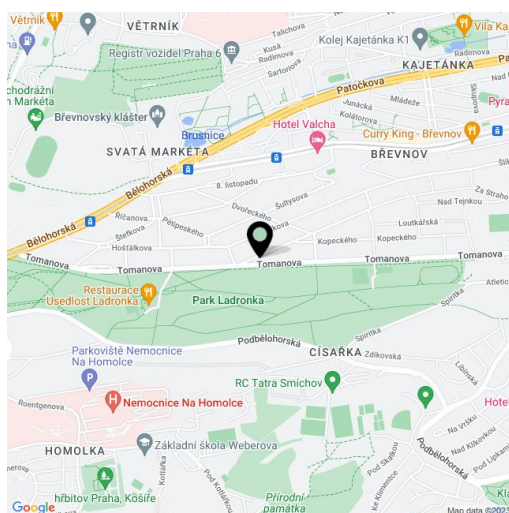
**Byt s balkonem, lodžii, výhledem do parku Ladronka a s garáží je umístěn ve 2. podlaží malého bytového domu v atraktivní lokalitě Prahy 6 – Břevnov nedaleko městské památkové zóny Tejnka s unikátní atmosférou.**

Plocha bytu je rozdělena na obývací pokoj s **jíjně orientovaným balkonem**, kuchyní s jídelnou, ložnicí se vstupem na **lodžii směřující na východ**, koupelnu (se sprchovým koutem), samostatnou toaletu a předsíň.

Interiér je vhodný k modernizaci. Okna jsou plastová v dekoru dřeva. K jednotce přísluší **samostatná garáž a sklep**, obyvatelé domu mohou využívat kočárkárnu a sušárnu.

Hned přes ulici začíná oblíbený **park Ladronka** s inline dráhou a mnoha sportovišti, blízko je také do **Břevnovské klášterní zahrady** nebo **obory Hvězda**. Přímo u domu je autobusová zastávka, odkud jezdí spoje ke stanici metra linky A Petřiny (9 minut jízdy) i linky B Anděl (13 minut). 10 minut chůze je vzdálena jedna z hlavních břevnovských tříd Bělohorská s obchody, kavárnami, restauracemi a dalšími službami i tramvajovými zastávkami.

Interiér 56,7 m<sup>2</sup>, balkon 3,1 m<sup>2</sup>, lodžie 1,1 m<sup>2</sup>, sklep 5 m<sup>2</sup>.



\* Výměra jednotky dle občanského zákoníku.

Plocha je tvořena součtem celé plochy jednotky a ohraničená obvodovými zdmi.