

Byt 2+1

Prodáno

63 m², Praha 7, Holešovice, Bubenská



Byt 2+1

Prodáno

63 m², Praha 7, Holešovice, Bubenská

Celková plocha	63 m ²
Parkování	-
Sklep	Ano
Poplatky za služby	3 982 Kč měsíčně
PENB	G
Referenční číslo	36209

Světlý východně orientovaný byt se nachází ve 2. podlaží stylového prvorepublikového bytového domu u stanice metra Vltavská nedaleko Strossmayerova a Řezáčova náměstí. Interiér je v původním stavu před rekonstrukcí, lze si tak vytvořit prostor dle vlastních představ. Družstevní vlastnictví.

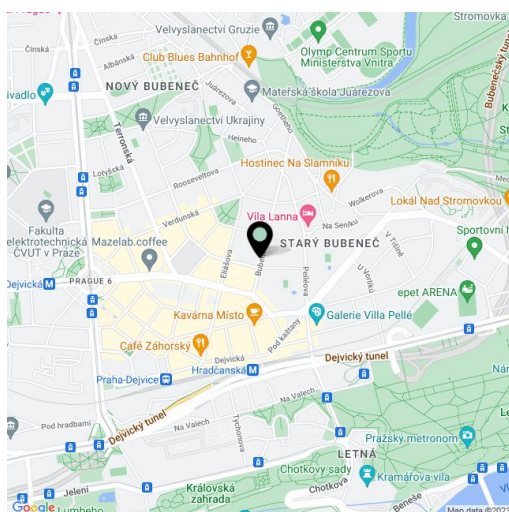
Plocha bytu je rozdělena na obývací pokoj s jídelnou (22,8 m²), ložnici (18,9 m²), kuchyni, koupelnu s WC a vanou, předsíň, halu a komoru. Rekonstrukce dle plánu je po odsouhlasení družstva proveditelná. Vizualizace v inzerátu jsou pouze ilustrativní.

Interiér je vhodný k modernizaci, částečná rekonstrukce proběhla v r. 2011 (koupelna, kuchyně, rozvody vody, podlahy v předsíni a hale). Stoupačky jsou po rekonstrukci, v blízké době budou vyměněna okna. Na podlahách jsou původní parkety, okna jsou původní špaletová. Výhled z okna zpřijemňuje zelená plocha parčíku. Centrální vytápění. Možnost internetového připojení. Dům je udržovaný, je zde **výtah**. K jednotce přísluší sklep. Bezproblémové **parkování** pro rezidenty na modré zóně. Měsíční náklady na byt činí 4 000 Kč.

V budoucnu se bude po provedení rekonstrukcí oken a silnoproudých rozvodů v představenstvu družstva projednávat převod bytu z družstevního do osobního vlastnictví.

Velmi dobře dostupná lokalita leží v **těsném sousedství centra Prahy**, v pěším dosahu **Stromovky, Letenských sadů** a Strossmayerova náměstí. Jen pár kroků od domu je stanice metra linky C a zastávka několika linek tramvají Vltavská, cesta do centra trvá okolo 5 minut. V blízkosti se nachází základní a mateřská škola. V okolí funguje množství kaváren, pekařství, restaurací a obchodů, na Řezáčově náměstí se konají **farmářské trhy**. Blízko je do **Národní galerie**, artového kina **Bio oko** nebo na Výstaviště.

Interiér 63,1 m², sklep 2,5 m². Vizualizace představují možnost dokončení interiéru.



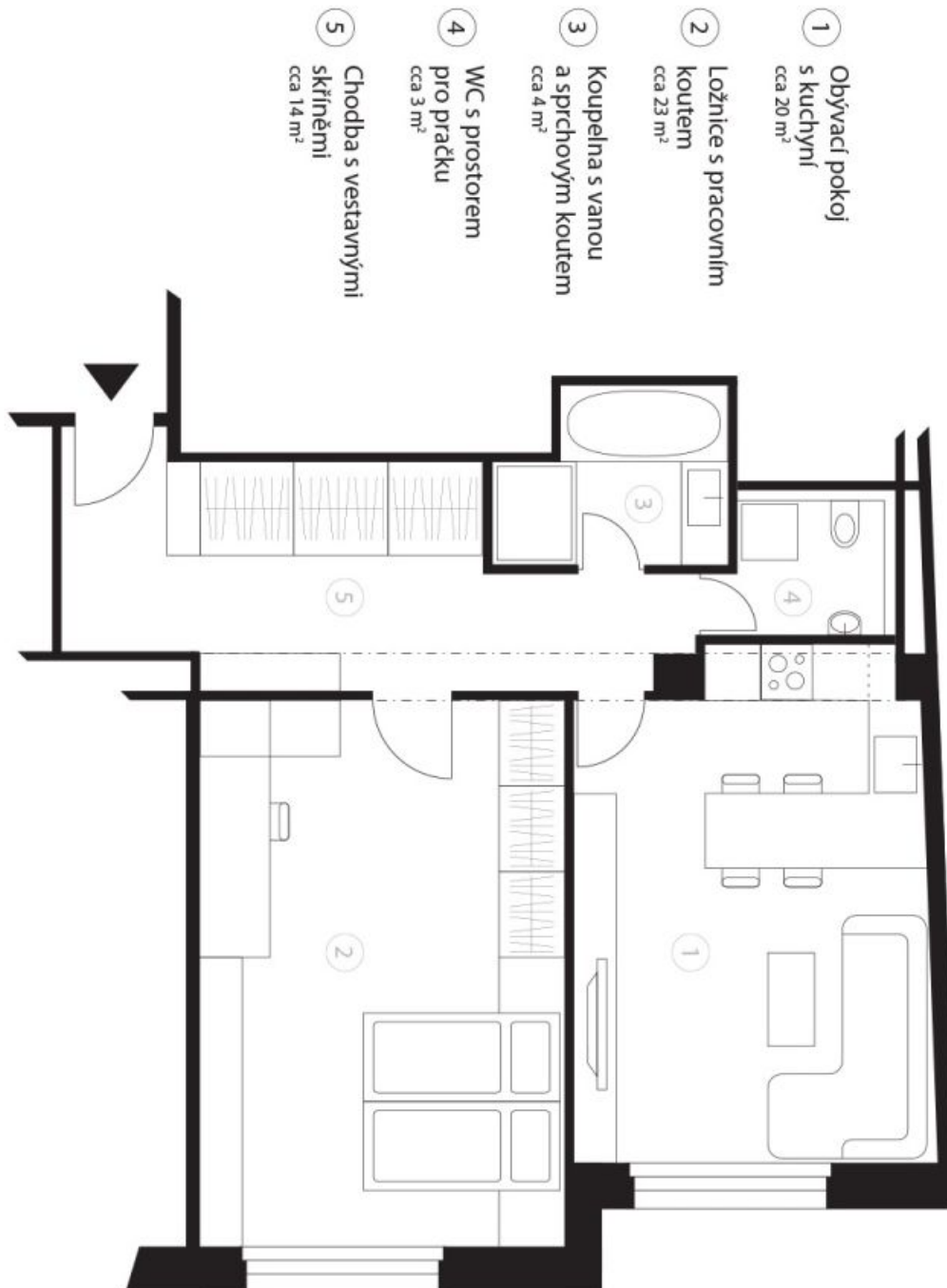
* Výměra jednotky dle občanského zákoníku.

Plocha je tvořena součtem celé plochy jednotky a ohraničená obvodovými zdmi.

Byt 2+1

63 m², Praha 7, Holešovice, Bubenská

Prodáno



- 1 Obývací pokoj s kuchyní cca 20 m²
- 2 Ložnice s pracovním koutem cca 23 m²
- 3 Koupelna s vanou a sprchovým koutem cca 4 m²
- 4 WC s prostorem pro pračku cca 3 m²
- 5 Chodba s vestavnými skříněmi cca 14 m²

Byt 2+1

Prodáno

63 m², Praha 7, Holešovice, Bubenská

