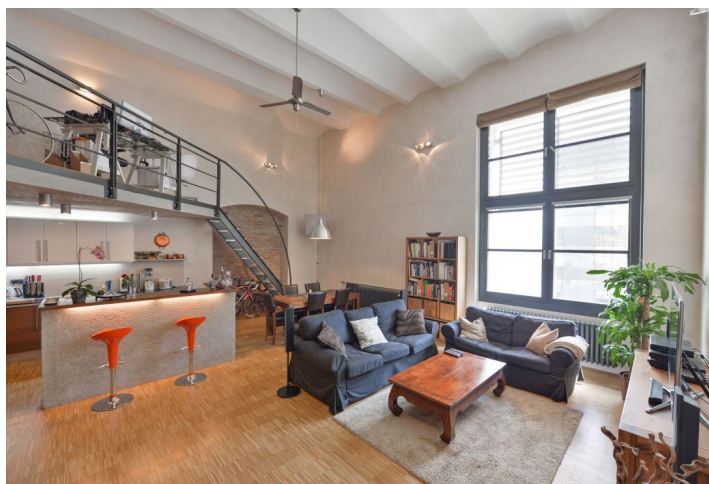
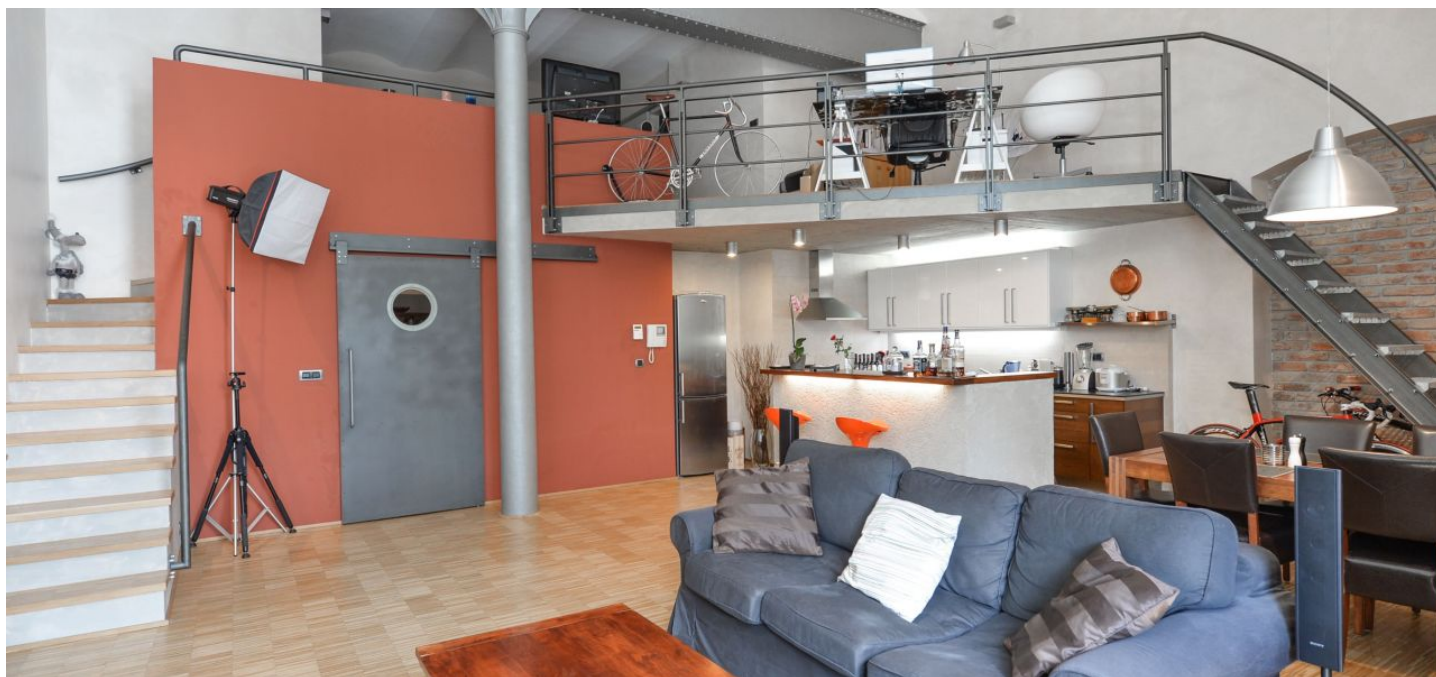




## Byt 2+kk

115 m<sup>2</sup>, Praha 7, Holešovice, Na Maninách

Pronajato





## Byt 2+kk

115 m<sup>2</sup>, Praha 7, Holešovice, Na Maninách

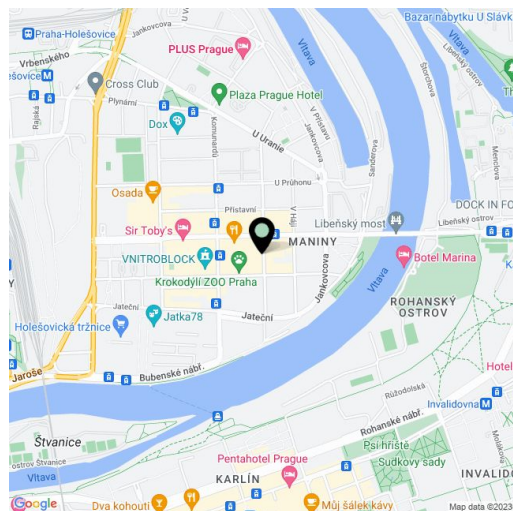
## Pronajato

Celková plocha	115 m <sup>2</sup>
Parkování	Parkovací stání v podzemní garáži.
Garáž	Ano
Sklep	Ano
Poplatky za služby	Poplatky za domovní služby 3.000 Kč/měs. Spotřeba energií se hradí zvlášť (3.000 Kč/měs.).
PENB	G
Referenční číslo	3620
K dispozici od	lhned

**Jedinečný zařízený loftový byt se zachovanými industriálními prvky ve 2. patře budovy s výtahem v moderním rezidenčním komplexu Holešovický pivovar s 24hodinovou ostrahou a podzemním parkováním. Lokalita v blízkosti Vltavy, s plnou vybaveností v okolí a rychlou dopravní dostupností do centra (1 minuta k tramvajím, 5 minut k metru Vltavská a Nádraží Holešovice).**

Zajímavý interiér nabízí ve spodní úrovni obývací pokoj s 5metrovým stropem a obrovským otevíratelným oknem, plně vybavený kuchyňský kout s barovým pultem, koupelnu s vanou, samostatnou toaletu a šatnu / komoru. Na otevřené galerii je ložnice s en-suite koupelnou (sprcha) a šatnou, část je využita pro pracovnu.

Původní industriální prvky, železné trámy, litinové sloupy, dřevěné podlahy, dlažba, bezpečnostní dveře, TV, satelitní připojení, videotelefon, pračka, sušička, stmívače. K dispozici sklep 7 m<sup>2</sup> za 1.000 Kč/měs. Možnost parkovacího stání v podzemní garáži za 2.800 Kč/měs. K dispozici od května 2023.



\* Výměra jednotky dle občanského zákoníku.

Plocha je tvořena součtem celé plochy jednotky a ohraničená obvodovými zdmi.





## Byt 2+kk

115 m<sup>2</sup>, Praha 7, Holešovice, Na Manínách

Pronajato

