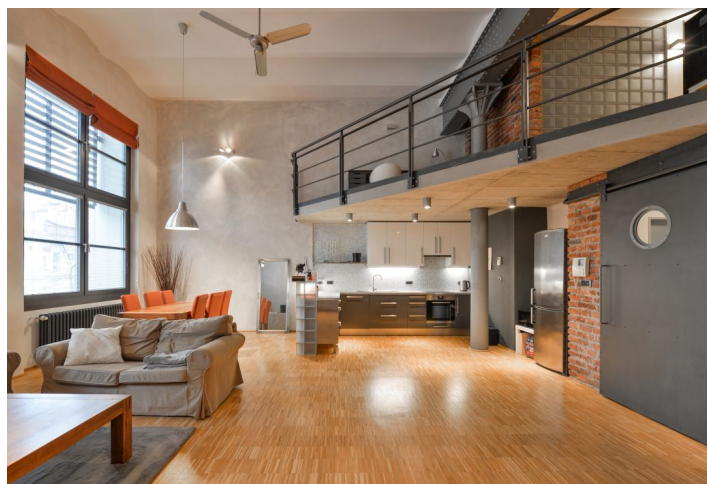


## Byt 2+kk

Pronajato

114 m<sup>2</sup>, Praha 7, Holešovice, Na Maninách

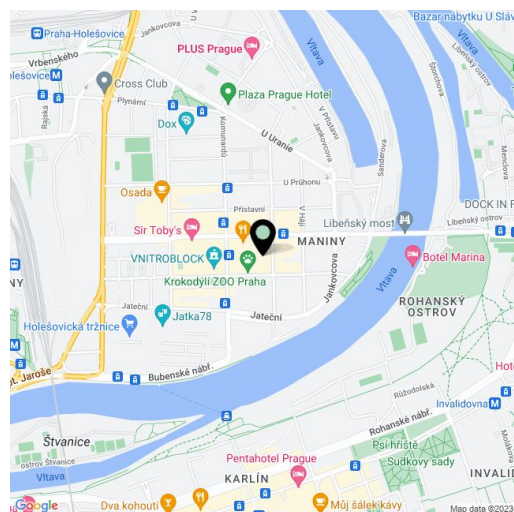


# Byt 2+kk

## Pronajato

114 m<sup>2</sup>, Praha 7, Holešovice, Na Maninách

Celková plocha	114 m <sup>2</sup>
Parkování	Parkování v podzemních garážích za 2500 Kč/měs.
Garáž	Ano
Sklep	Ano
Poplatky za služby	3000 Kč Měsíčně
PENB	G
Referenční číslo	3619
K dispozici od	Ihned



\* Výměra jednotky dle občanského zákoníku.

Plocha je tvořena součtem celé plochy jednotky a ohraničená obvodovými zdmi.

**Pražský loft k pronájmu. Jedinečný zařízený loftový byt se zachovanými industriálními prvky ve 2. patře budovy s výtahem v novém komplexu Holešovický pivovar s 24/7 ostrahou a podzemním parkováním. Oblíbená lokalita v blízkosti nábřeží Vltavy, s plnou vybaveností v okolí a rychlou dopravní dostupností do centra (1 minuta k tramvajím, 5 minut k metru Vltavská a Nádraží Holešovice). V pěším dosahu množství kvalitních obchodů, restaurací, kaváren, služeb, divadla La Fabrika a galerie DOX.**

Zajímavý interiér nabízí ve spodní úrovni obývací pokoj s 5metrovým stropem a 2 obrovskými otevíratelnými okny, plně vybavený kuchyňský kout s barovým pultem s luxfery, koupelnu, toaletu a velkou komoru. Na otevřené galerii je ložnice s en-suite koupelnou (sprcha) a šatnou, část je využita pro pracovnu.

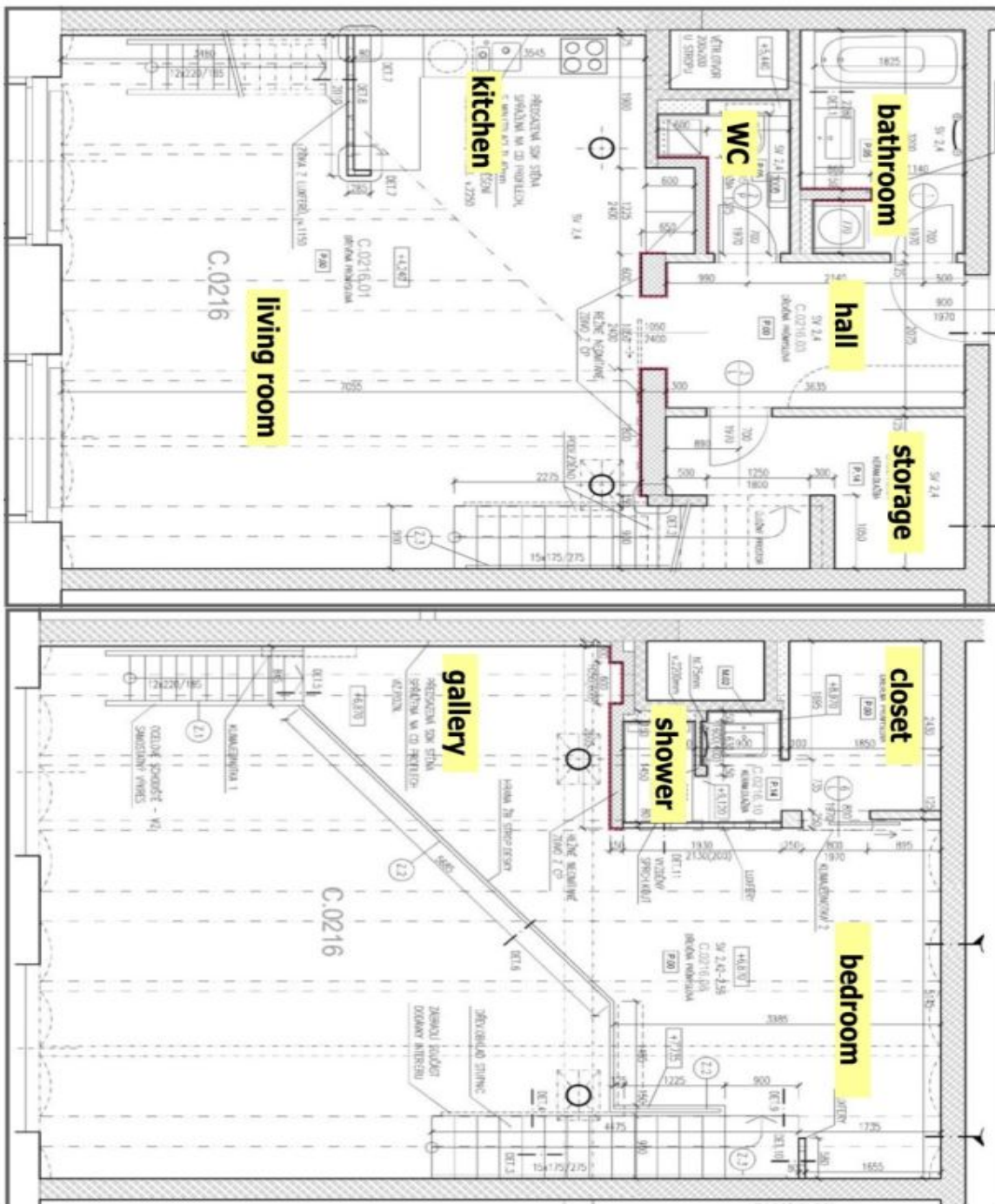
Satelitní a kabelové TV připojení, video intercom, pračka, sušička, dřevěné podlahy, bezpečnostní dveře, stmívače, železné trámy, litinové sloupy. Parkovací stání v podzemní garáži za 2500 Kč/měs, sklep (7m<sup>2</sup>) k dispozici za 1000 Kč/měs. V blízkosti Vltavy, dobrá dopravní dostupnost (1 minuta k tramvajím, 5 minut k metru). Poplatky za domovní služby 3000 Kč/měs, záloha na spotřebu energií 3000 Kč/měs.

# Byt 2+kk

Pronajato

114 m<sup>2</sup>, Praha 7, Holešovice, Na Maninách

1 bedroom loft- 1st floor  
113m<sup>2</sup>



1st FLOOR LEVEL

COURTYARD

GALLERY LEVEL