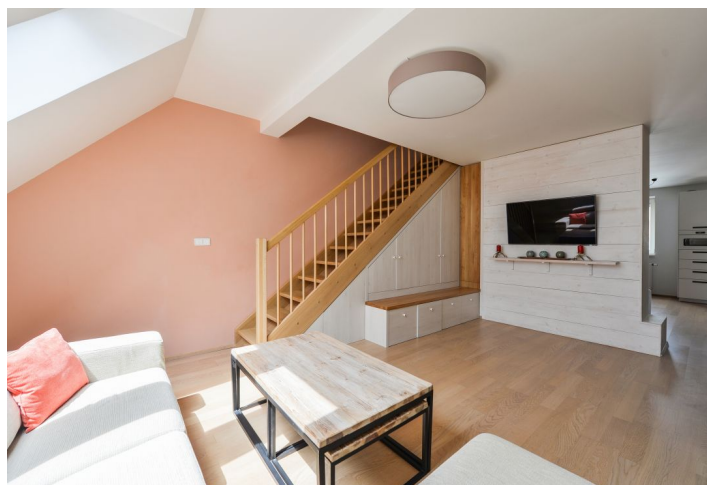
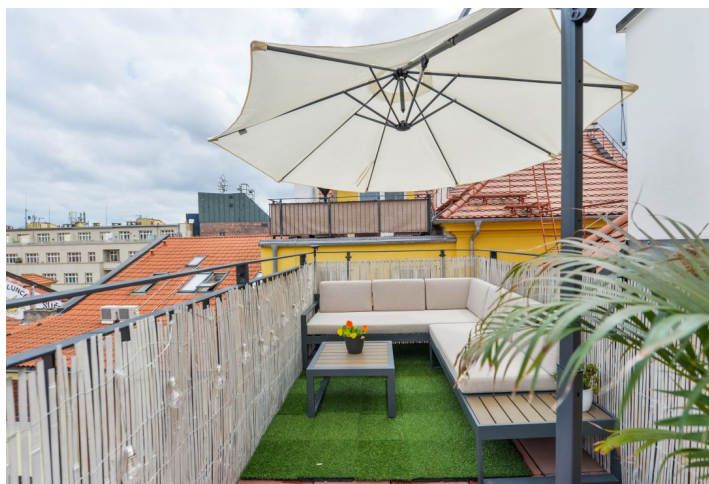




## Byt 5+kk

150.7 m<sup>2</sup>, Praha 5, Smíchov, Štefánikova

Prodáno



**Byt 5+kk**150.7 m<sup>2</sup>, Praha 5, Smíchov, Štefánikova**Prodáno**

Celková plocha	170 m <sup>2</sup>
Podlahová plocha*	151 m <sup>2</sup>
Terasa	19 m <sup>2</sup>
Parkování	-
Sklep	Ano
Poplatky za služby	6 800 Kč měsíčně
PENB	G
Referenční číslo	36152

**Mezonetový byt 5+kk s terasou s výhledem na zalesněnou strahovskou stráně nabízí pohodlné bydlení v klidu narušovaném pouze zpěvem ptáků a zároveň ve skvělém dosahu smíchovské pěší zóny Anděl, centra metropole, mnoha parků i všech služeb.**

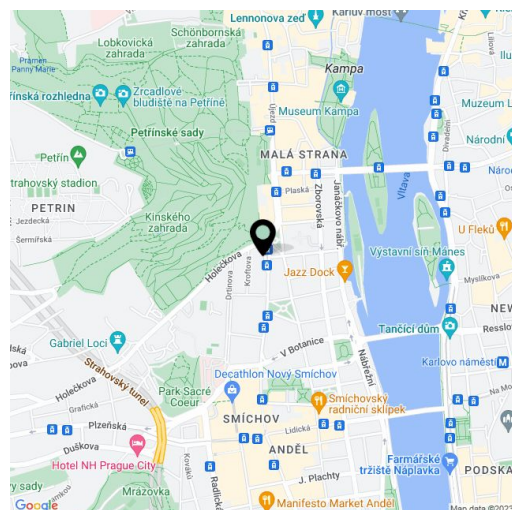
**150metrová plocha bytu**, orientovaná do vnitrobloku, je rozdělena na dvě úrovně. Ve vstupním podlaží (5. nadzemní podlaží domu) je umístěn prostorný obývací pokoj s otevřenou kuchyní a jídelnou, 2 ložnice, koupelna (s vanou a WC), samostatná toaleta s přípojkou na pračku a velká vstupní hala. Schodiště v obývacím pokoji vede do podkroví se vstupem na terasu, které je vyhrazeno pro pracovnu, ložnici s walk-in šatnou a koupelnu. Terasa poskytuje pěkný výhled na okolní střechy a do zeleně strahovské stráně.

Součástí vybavení jsou **dřevěné podlahy**, střešní okna **Velux** s roletami a sítěmi proti hmyzu a dřevěná eurookna, dýhované interiérové dveře, elektrokotel Protherm, v koupelnách **podlahové vytápění**. K jednotce přísluší **2 velké sklepy**. Dům je upravený, společné prostory jsou po rekonstrukci. V domě je **nový výtah**.

Díky umístění domu a orientaci bytu do vnitrobloku obyvatelé vůbec neruší Štefánikova třída s tramvajovým provozem, díky kterému je střed města i Anděl vzdálen jen pár minut jízdy. V ulici je široká nabídka obchodů a služeb. V blízkém okolí fungují mateřské, základní i střední školy a **francouzské lyceum**, divadla, kina, kavárny, knihovna, lékařské služby nebo sportovní centra. Lokality přijímá množství zeleně – na Janáčkově nábřeží, v parku **Sacré Coeur**, zahradě Kinských a Portheimce nebo Arbesově náměstí s parkovou úpravou. Největší zdejší zelenou plochou jsou **Petřinské sady**.

Interiér 150,6 m<sup>2</sup>, terasa 19,3 m<sup>2</sup>.

Kromě běžných prohlídek nemovitostí nabízíme také videoprohlídky v reálném čase přes WhatsApp, FaceTime, Messenger, Skype ad.



\* Výměra jednotky dle občanského zákoníku.  
Plocha je tvořena součtem celé plochy jednotky a ohraničená obvodovými zdmi.



# Byt 5+kk

150.7 m<sup>2</sup>, Praha 5, Smíchov, Štefánikova

Prodáno

