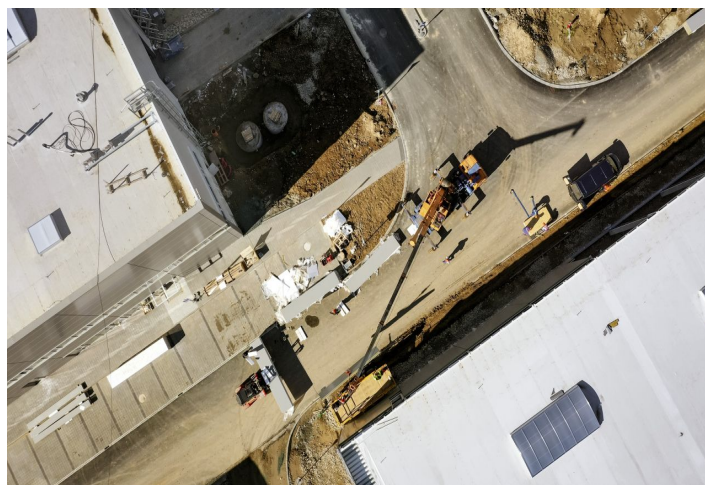




Průmyslový areál

41 265 m², Brno-město, Brno - Líšeň, Trnkova

Cena na vyžádání

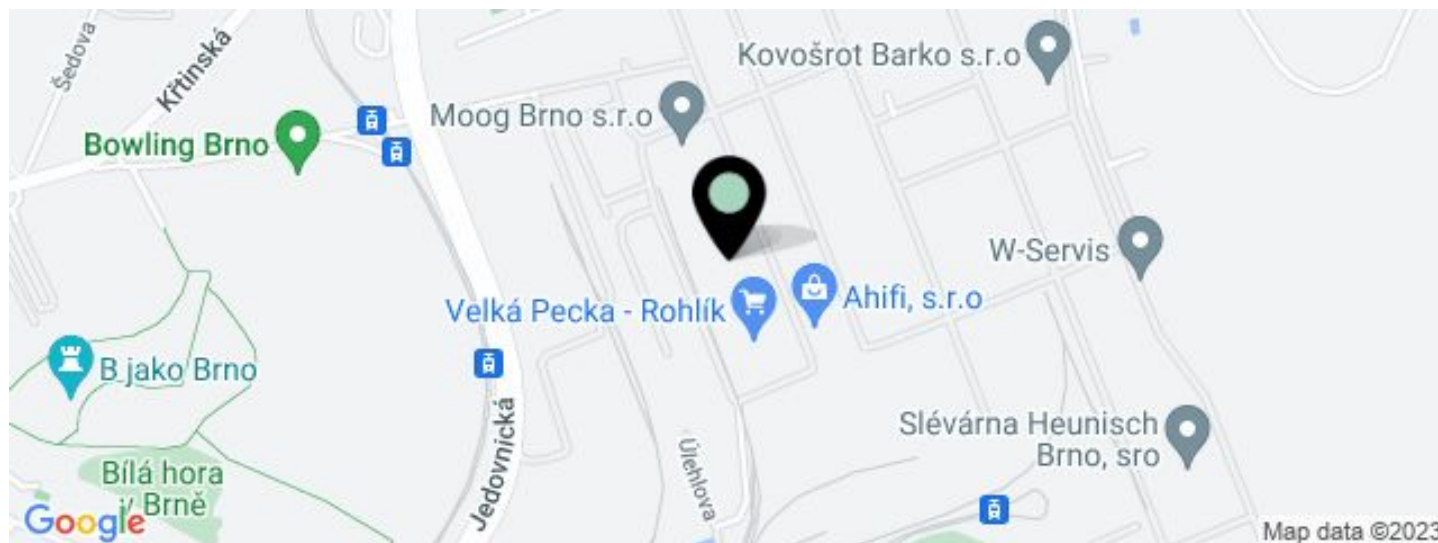




Průmyslový areál

41 265 m², Brno-město, Brno - Líšeň, Trnkova

Cena na vyžádání



JEDNOTKA	PLOCHA K DISPOZICI	SLUŽBY	PARKOVÁNÍ	MĚSÍČNÍ NÁJEMNÉ
Budova ZET6 - k dispozici	1 318 m ²	0 Kč za m ² / měsíčně	Ne	Cena na vyžádání

41 265 m², Brno-město, Brno - Líšeň, Trnkova

Celková plocha	41 265 m ²
Volná plocha k pronájmu	1 318 m ²
Čistá výška stropu	10.5 m
Nosnost podlah	5 t/m ²
Modul sloupů	—
Konstrukce	Železobetonová konstrukce
PENB	G
Referenční číslo	36125

Průmyslový areál nabízí k pronájmu výrobní, skladové a kancelářské prostory. Díky své poloze v těsné blízkosti brněnského okruhu je park ideální pro lehkou výrobu, maloobchod, výzkum a malou logistiku. Nabízí vysoký standard a zařízení lze přizpůsobit požadavkům klienta. Všechny haly budou implementovány do systému certifikace BREEAM New Construction Building Certification minimálně Excellent. Součástí parku budou také nabíjecí stanice pro elektromobily. V rámci parku bude sluneční energie využívána jako sekundární zdroj elektřiny za účelem pokrytí energetických potřeb, jednotlivých nájemců nebo samotného parku.

Lokalita:

Park se nachází na východním okraji Brna zhruba 10 minut od dálnice D1.

Vybavení a služby:

- flexibilní jednotky (sklad / kancelář / lehká výroba / showroom)
- správa nemovitosti přímo v areálu
- bezpečnostní služba v místě (24/7) a CCTV
- údržba budov
- dostatečná parkovací plocha
- vysoké standardy budov

Výrobní/skladové prostory:

- Polohovací brány & nakládací rampy
- rozměry vjezdových vrat 4x4,5m
- nosnost podlahy 5 t/m²
- světlá výška 10,5 m
- modul sloupů 12x24 m
- LED osvětlení
- sprinklerové hasící zařízení
- přípojky všech sítí (voda, plyn, elektřina, telekomunikace)

Kanceláře:

- kancelářské prostory na míru
- čistá výška stropu 2,75 m
- klimatizace s možností vytápění
- venkovní rolety

Nájemce neplatí provizi.



Průmyslový areál

41 265 m², Brno-město, Brno - Líšeň, Trnkova

Cena na vyžádání

