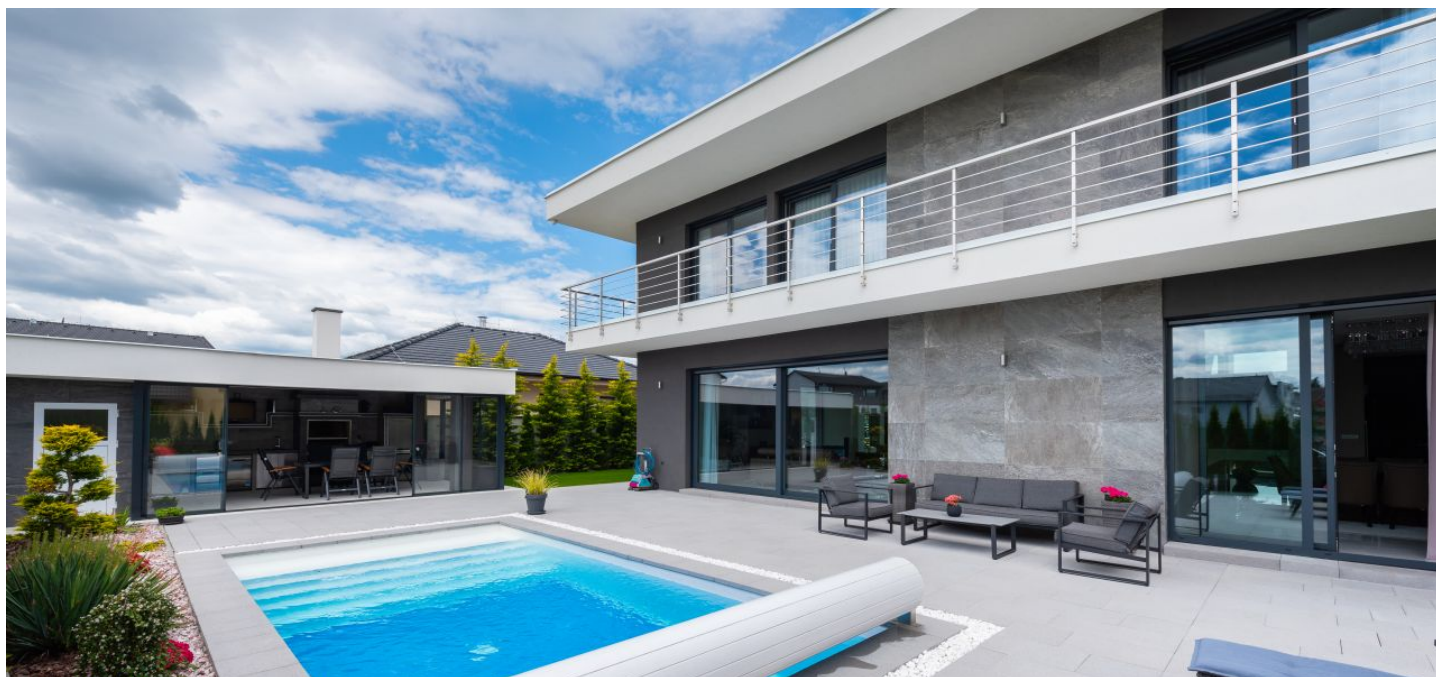




Rodinný dům 6+kk

Prodáno

406 m², Praha-východ, Šestajovice, Manželů Starých





Rodinný dům 6+kk

406 m², Praha-východ, Šestajovice, Manželů Starých

Prodáno

Pozemek	960 m ²
Zastavěná plocha	287 m ²
Zahrada	674 m ²
Garáž	Ano
Poplatky za služby	Cena na vyžádání
PENB	G
Referenční číslo	35991

Špičkově vybavená klimatizovaná rodinná vila s bazénem, wellness a zahradním domkem je součástí obce Šestajovice ležící na východním okraji Prahy u Klánovického lesa.

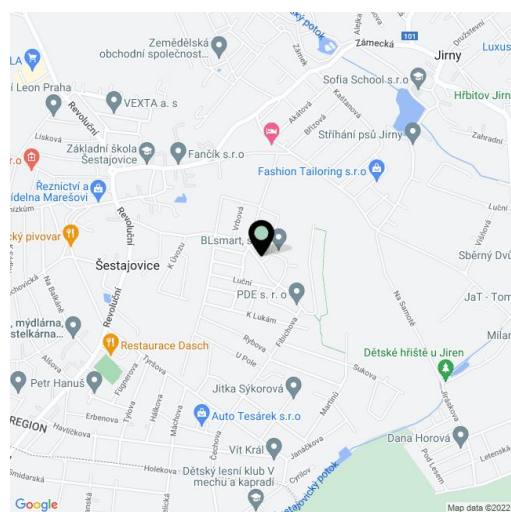
Vstupní úroveň tvoří velký otevřený prostor, do kterého je umístěn obývací pokoj, jídelna, kuchyně a schodiště do patra. V přízemí je také šatna, toaleta, spíž a prádelna s výstupem do zahrady. V patře se nachází soukromá zóna s hlavní ložnicí se šatnou a koupelnou, dalšími 3 ložnicemi (1 se šatnou), centrální koupelna a **wellness s jacuzzi, saunou a sprchou**. Ze všech místností vede vstup na **terasu**. **Garáž pro 3 vozy**, přístupná 'suchou nohou'. Na zahradě stojí samostatný domek – **zimní zahrada** s kuchyní, toaletou a technickou místností s úložnými prostory.

Na podlaze v přízemí je **velkoformátová leštěná dlažba**, v ložnicích celoplošné koberce. Obývací pokoj zútulňuje **oboustranný plynový krb** s obkladem z **benátského štuky**. V kuchyňské lince na míru jsou zabudovány spotřebiče **Siemens** (záruka do r. 2022). Součástí vybavení jsou dále **hliníková okna** s trojskly a screen roletami, kamerový systém s alarmem, bezpečnostní vstupní dveře, centrální vysavač, **soundsystém Bose**, tapety a podsvícení stropu v ložnicích a osvětlení venkovního parkování i schodů. **Vyhřívavý bazén** má slanou vodu, na **automaticky zavlažované zahradě** je retenční nádrž na dešťovou vodu a rozvod na robotickou sekačku. Zahradní domek je vybaven myčkou, lednicí, **vinotékou**, grilem, TV a audiosystémem.

V Šestajovicích funguje mateřská a základní škola, pošta, prodejna potravin, několik restaurací, dětská hřiště, venkovní posilovna, sportovní areál a in-line stezka. Spojení s Prahou zajišťují příměstské autobusové linky, v sousedních Klánovicích a Zelenči jezdí do centra metropole vlakové spoje. Místo je snadno dostupné autem díky nedalekému sjezdu z dálnice D11. Kousek od domu začíná velký **přírodní park Klánovice-Čihadla**.

Užitná plocha 406 m², zastavěná plocha 287 m², zahrada 674 m², pozemek 960 m².

Kromě běžných prohlídek nemovitostí nabízíme také **videoprohlídky v reálném čase** přes WhatsApp, FaceTime, Messenger, Skype ad.

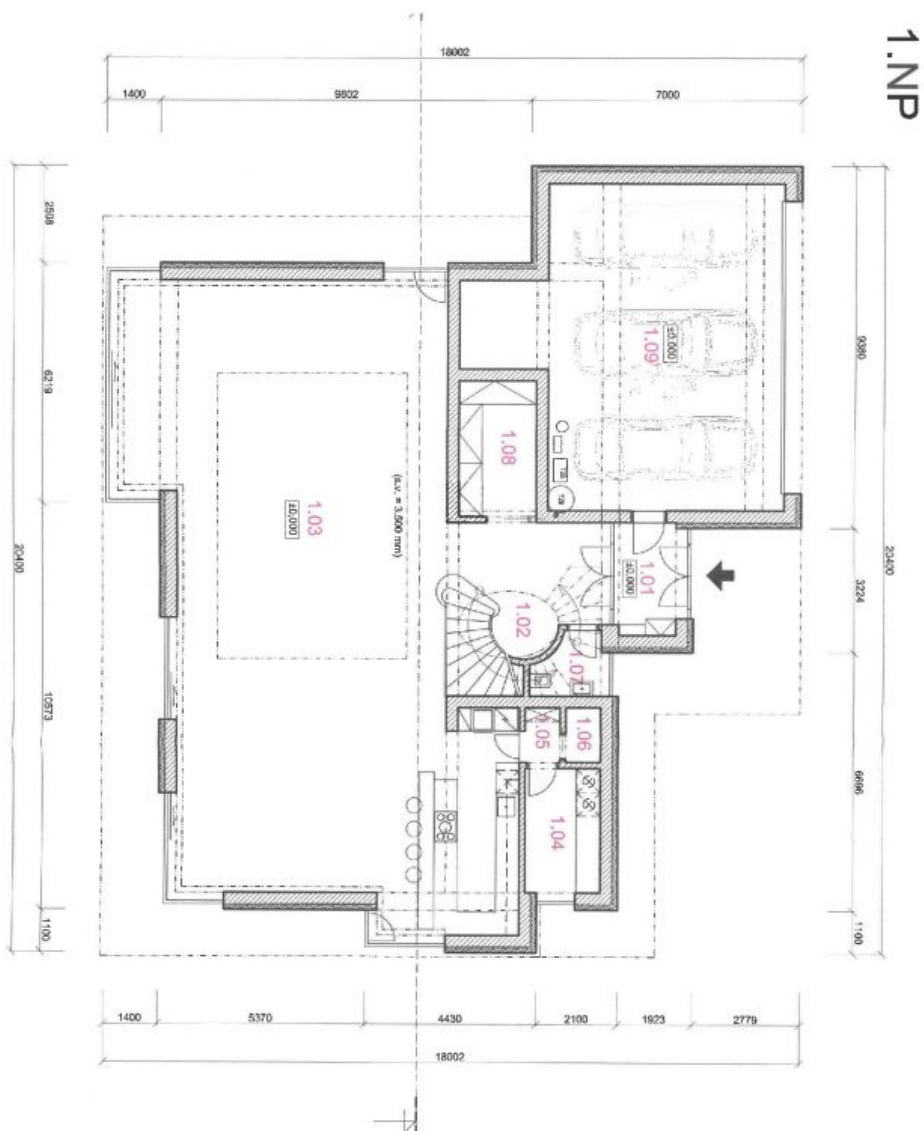




Rodinný dům 6+kk

406 m², Praha-východ, Šestajovice, Manželů Starých

Prodáno





Rodinný dům 6+kk

406 m², Praha-východ, Šestajovice, Manželů Starých

Prodáno

