



## Rodinný dům 4+1

182 m<sup>2</sup>, Praha 10, Uhřetěves

Prodáno





## Rodinný dům 4+1

182 m<sup>2</sup>, Praha 10, Uhřetěves

Prodáno

Celková plocha	182 m <sup>2</sup>
Pozemek	436 m <sup>2</sup>
Zastavěná plocha	97 m <sup>2</sup>
Zahrada	339 m <sup>2</sup>
Podlahová plocha	170 m <sup>2</sup>
Balkón	12 m <sup>2</sup>
Parkování	Garáž + venkovní kryté stání
Garáž	Ano
Sklep	Ano
PENB	G
Referenční číslo	35970

Rodinný dům po nedávno dokončené kompletní rekonstrukci se nachází v oblíbené uhřetěvské vilové čtvrti s charakteristickými širokými ulicemi zajišťujícími domům dostatečný odstup a soukromí.

Plocha rozkládající se ve dvou podlažích o celkové výměře 170 m<sup>2</sup> je rozdělena na obývací pokoj propojený s jídelnou a světlou kuchyní s výhledy do zahrady, 3 ložnice (2 ložnice mají balkony) a provozně-technické zázemí. Z obývacího pokoje vede vstup na zahradní terasu. V suterénu je umístěna garáž.

Vše v domě je zcela nové: plastová okna, plovoucí dřevěné podlahy, velkoformátová dlažba, bezfalcové dýhované dveře se světlou výškou 220 cm, kuchyně se spotřebiči Franke, designové sanitární zařízení nebo plynový kotel Vaillant. Stavba je napojena na vodovodní řad a kanalizaci. Kromě garáže je možné parkovat také na zpevněné ploše pod přístřeškem na pozemku.

Oblíbená klidná lokalita rozkládající se mezi přírodním parkem Botič-Milíčov a uhřetěvskými rybníky je dobře dostupná, 6 minut jízdy autobusem je vzdáleno nádraží, odkud se lze snadno dostat vlakem až do centra (Hlavní nádraží 21 minut jízdy). Pro cesty autem je výhodou rychlé napojení na dálnici D1 a Pražský okruh. V městské části Praha 22 - Uhřetěves fungují supermarkety, pošta, několik mateřských a základních škol, praktiční i dětské lékaři, sportoviště a další služby. Okolí nabízí množství výletních tras pěšky i na kole, například do rozlehlé obory.

Interiér 170 m<sup>2</sup>, zastavěná plocha 97 m<sup>2</sup>, zahrada 339 m<sup>2</sup>, pozemek 436 m<sup>2</sup>.

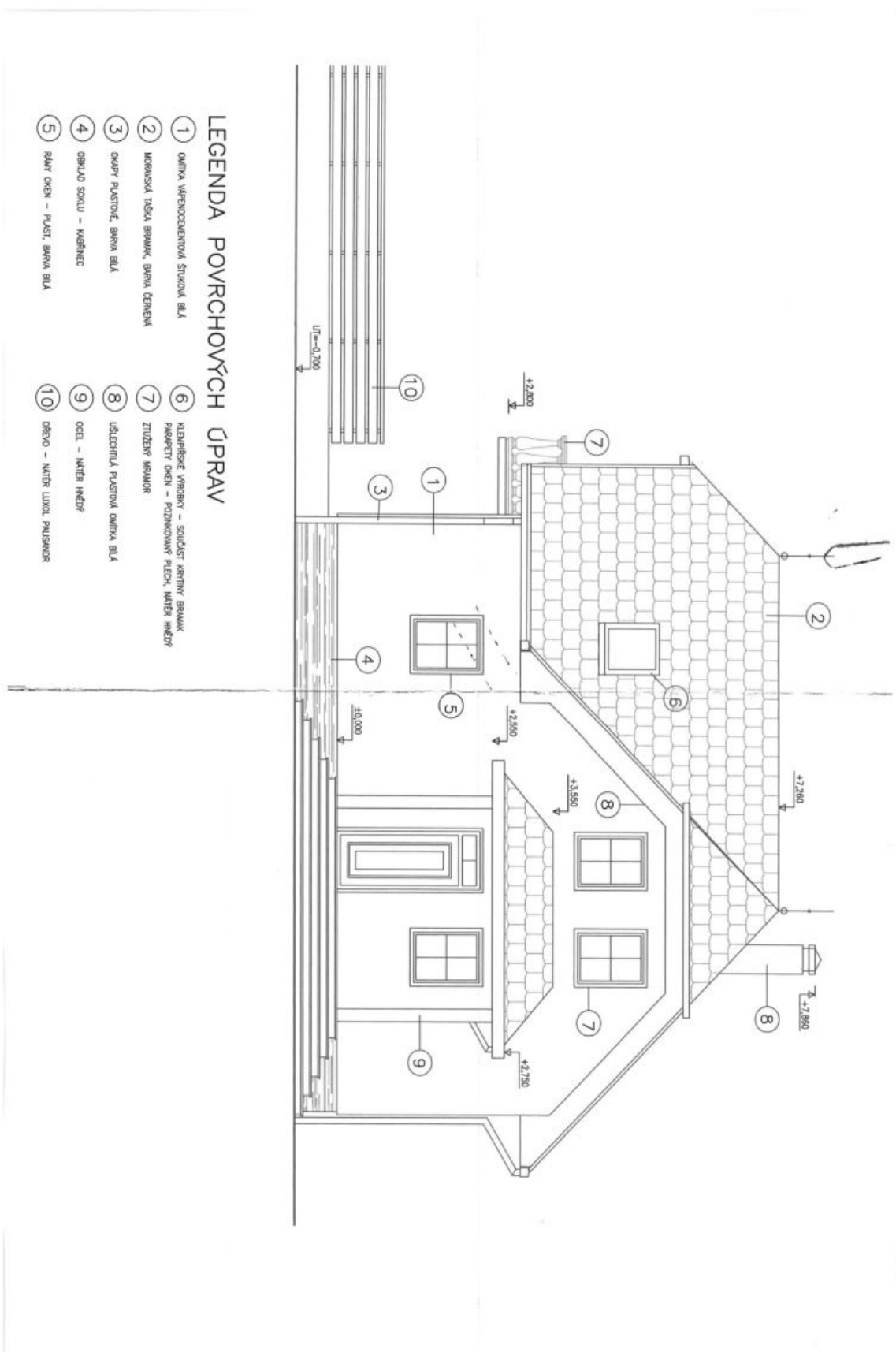
Kromě běžných prohlídek nemovitostí nabízíme také videoprohlídky v reálném čase přes WhatsApp, FaceTime, Messenger, Skype ad.



# Rodinný dům 4+1

182 m<sup>2</sup>, Praha 10, Uhřetěves

Prodáno

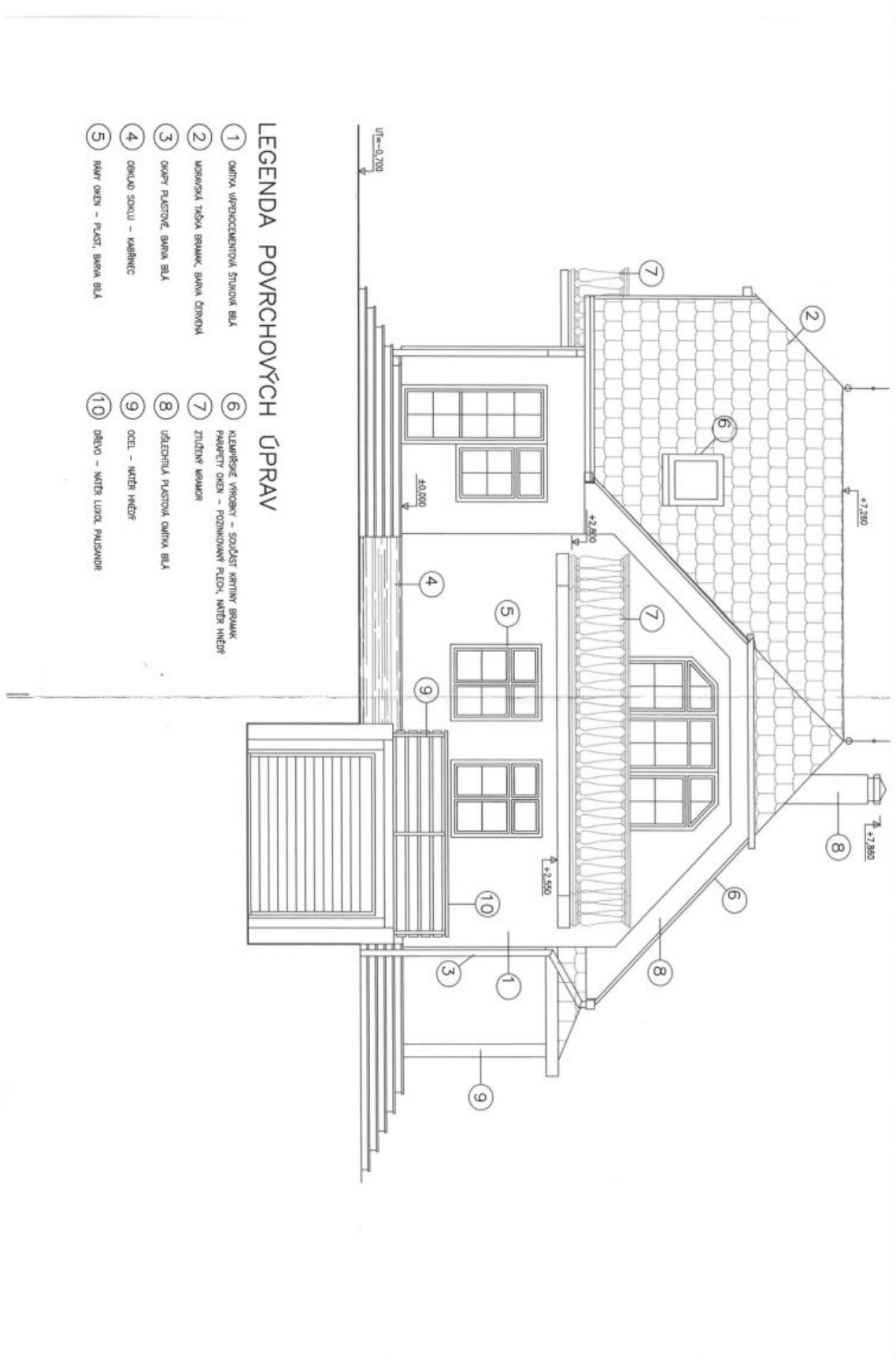




# Rodinný dům 4+1

182 m<sup>2</sup>, Praha 10, Uhřetěves

Prodáno



## LEGENDA POVRCHOVÝCH ÚPRAV

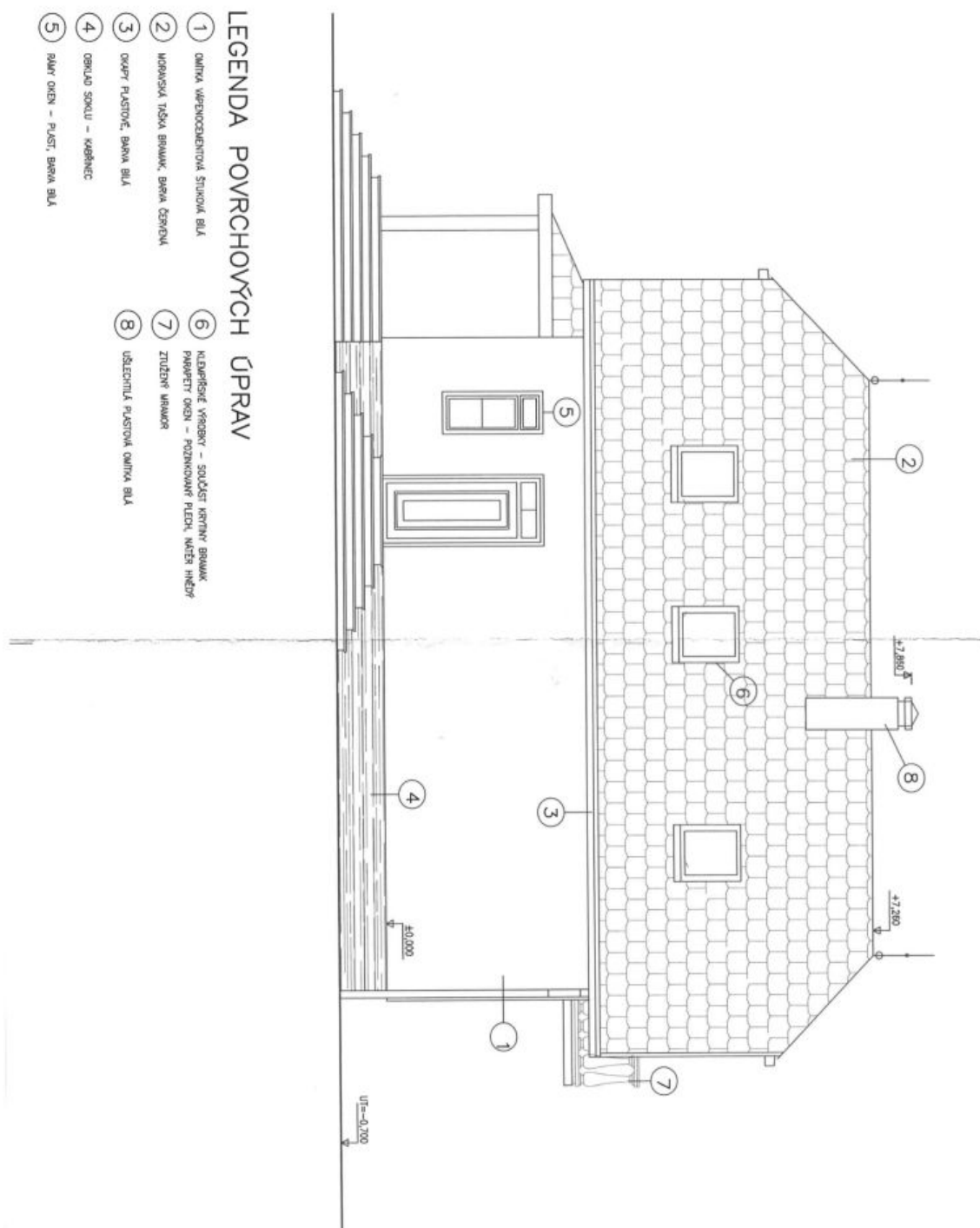
- ① OMÍTKA VĚPNOCEMENTOVÁ STUOVKA BILÁ
- ② KUPAČSKÁ TAŠKA BRANIK, BARVA ČERNÁ
- ③ OKAPÍ PLASTOVÉ, BARVA BILÁ
- ④ OBRUBO SOUKU - KAPALICE
- ⑤ RÁMY OKEN - PASTI, BARVA BILÁ
- ⑥ KLEPÍŠKOVÉ VÝROBKÉ - SOUKAŠTĚ KAPALICE BRANIK, PÁPEREVÝ OKEN - POZINKOVANÝ PLOCH, MATERIÁL NĚRST
- ⑦ ZIŽENÝ KAPALICE
- ⑧ UŠLECHTLÁ PLASTOVÁ OMÍTKA BILÁ
- ⑨ OCEĽ - MATERIÁL NĚRST
- ⑩ DŘEVO - MATERIÁL LUXOL PALISANDR



# Rodinný dům 4+1

182 m², Praha 10, Uhřetěves

Prodáno

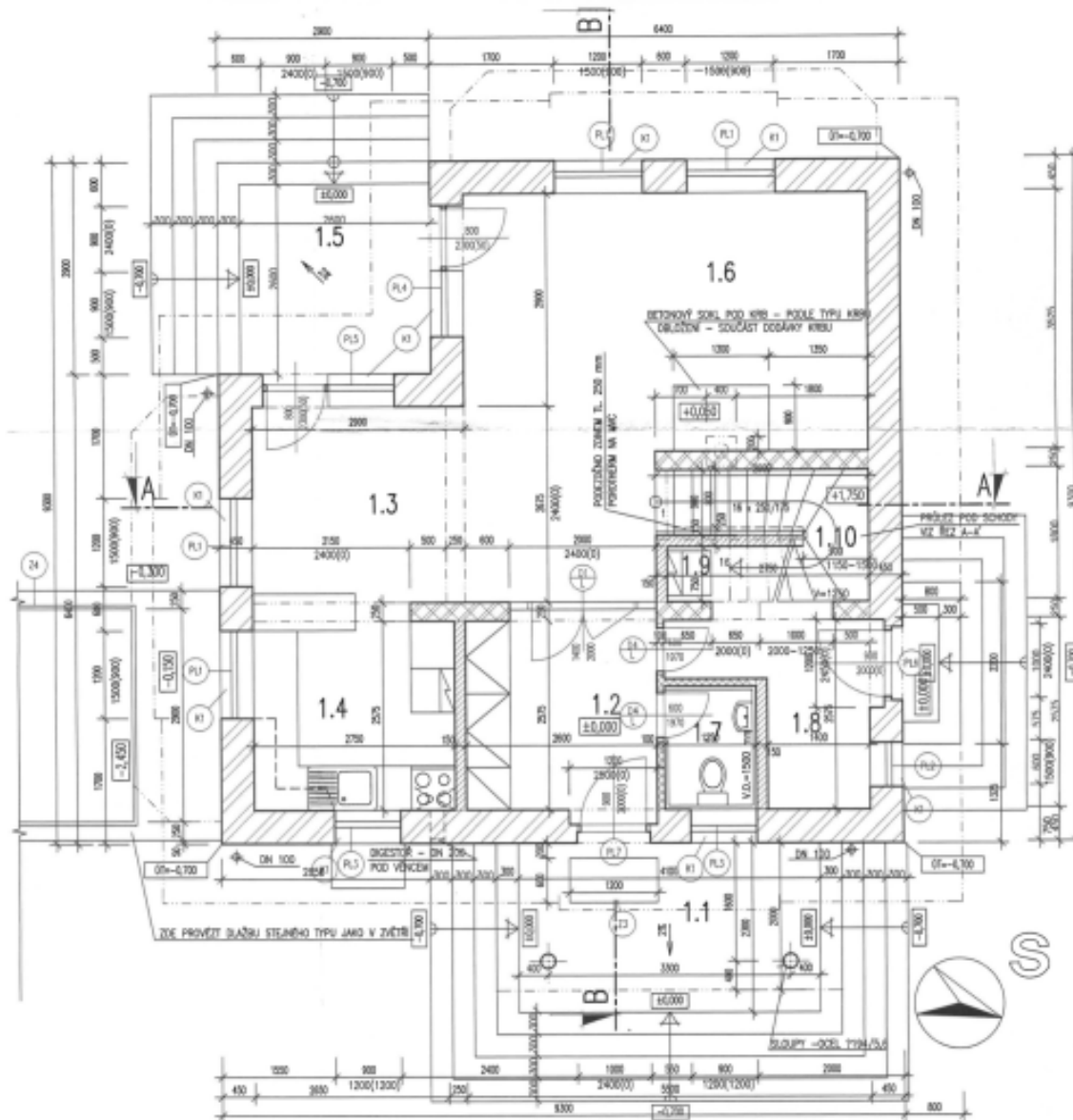




# Rodinný dům 4+1

182 m<sup>2</sup>, Praha 10, Uhřetěves

Prodáno



TABULKA MÍSTNOSTÍ

ČÍSLO MÍST.	NÁZEV MÍSTNOSTI	PLOCHA (m <sup>2</sup> )	PŮVCHYTÍ PODLAH	SOKL	POROKH STĚN A STRIPE	OKLADY
1.1	ZÁVĚR	8,2	KD	KS w=120mm	DI	-
1.2	HALA	6,7	KD	KS w=120mm	DI	-
1.3	JEDNÁ KČIT	7,8	KD	KS w=120mm	DI	-
1.4	KUCHYŇE	7,8	KD	KS w=120mm	DI	KD NAD LUKOU
1.5	TERASA	8,4	KD-B	-	-	-
1.6	OBYČNÍ POKOJ	24,8	KOVANL	LSM KOVANL	OV	-
1.7	WC	1,6	KD	-	OV	KD w=1800mm
1.8	SLAB. ZÁHRAD. POTŘEB	5,2	KD	-	OV	-
1.9	PROSTOR POD SCHODY	3,5	KD	-	OV	-
1.10	SCHODIŠTĚ	4,2	OS	LSM UŠŤA	OV	-

LEGENDA K TABULCE MÍSTNOSTÍ :

OV - OMIČKA VŘEPMĚNÁ STŘEŠNÍ, ŽV. PAŠKOVÁNÍ + MAJKA PŘEKAZIČKA  
 KD - KERAMICKÁ SLAŽKA  
 KČ-V - KERAMICKÁ SLAŽKA VNĚJŠÍ - MRAZOVZDORNÁ A PROTISKLIZNÁ  
 KČ - KERAMICKÝ OKLAD  
 KS - KERAMICKÝ SOKL  
 BS - DRČENÉ STUPEŇ, POSTUPNĚ NĚŽNĚ  
 SKALBY PŘOKLAD VZ. REZY A-A a B-B

LEGENDA :

ŽIVNO TL. 450 mm Z CHELMŮCH BLOKŮ PORČEREM PIS NA MV  
 ŽIVNO TL. 250 mm Z BLOKŮ PORČEREM PIS NA MČS  
 PŘÍHOVĚ ŽIVNO TL. 150 mm Z CHEL. OP NA MČS  
 PŘÍHOVĚ ŽIVNO TL. 150 mm Z CHEL. OBTŘIVÝCH PŘI-ČE (200x400) NA MČS  
 ±0,000=700 mm NAD UPRAVENÝM TERÉNEM



# Rodinný dům 4+1

182 m<sup>2</sup>, Praha 10, Uhřetěves

Prodáno

