



Byt 5+kk

206.2 m², Praha 5, Smíchov, U Pernikářky

Prodáno



**Byt 5+kk**206.2 m², Praha 5, Smíchov, U Pernikářky**Prodáno**

Celková plocha	253 m ²
Podlahová plocha*	206 m ²
Terasa	47 m ²
Lodžie	9 m ²
Parkování	2 stání v podzemní garáži a venkovní parkovací box
Garáž	Ano
Sklep	Ano
PENB	B
Referenční číslo	35914

Exkluzivní jižně orientovaný penthouse s panoramatickým výhledem a 3 parkovacími stáními v prémiové lokalitě Hřebenek. Byt je součástí nedávno zkolaudovaného komorního projektu pasivního viladomu v klidné jednosměrné ulici lemované vzrostlými stromy.

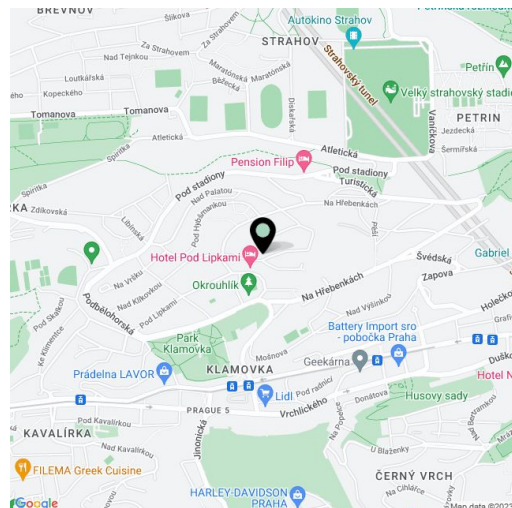
Dispozice 5.NP nabízí hlavní ložnici s en-suite šatnou a koupelnou (vana, sprcha, toaleta), 3 další ložnice, sdílenou koupelnu (vana, sprcha, toaleta), komoru, technickou místnost a vstupní halu. Hlavní ložnice a jeden dětský pokoj sdílejí terasu. Ve 4.NP je umístěn velkorysý obývací pokoj s kuchyní, jídelnou, spíží a druhou terasou, dále sklad venkovního nábytku, toaleta pro hosty a hala s **přímým vstupem z výtahu**.

Standardy vybavení zahrnují **třívrstvé dubové podlahy**, velkoformátovou dlažbu, dřevěná okna s izolačními trojskly a venkovními hliníkovými roletami na dálkové ovládání, **bezfalcové interiérové dveře**, bezpečnostní vstupní dveře, značkové zařizovací předměty, **centrální větrání s rekuperací tepla**, vytápění pasivními konvektory pod okny, vyhřívání podlahy v koupelnách, smart home systém a **klimatizaci**. Kupní cena obsahuje **2 parkovací stání v podzemní garáži, jeden venkovní parkovací box a 2 úložné sklepní prostory**. V domě je pro rezidenty k dispozici **sauna**.

Zasazení do vilové zástavby z první poloviny 20. století na úpatí vrchu Strahov nabízí **klidné bydlení a vysokou míru soukromí**. Výhodou je též snadná dosažitelnost centra Prahy, včetně obchodní, zábavní a business zóny Anděl. Nejbližší zastávky MHD se nacházejí pouhých několik minut chůze od domu.

Celková plocha dle OZ 206,2 m², terasy 47,2 m², lodžie 9,4 m², sklad zahradního nábytku 2,3 m², sklepy 3.7 m² + 3,4 m².

Kromě běžných prohlídek nemovitostí nabízíme také videoprohlídky v reálném čase přes WhatsApp, FaceTime, Messenger, Skype ad.



* Výměra jednotky dle občanského zákoníku.

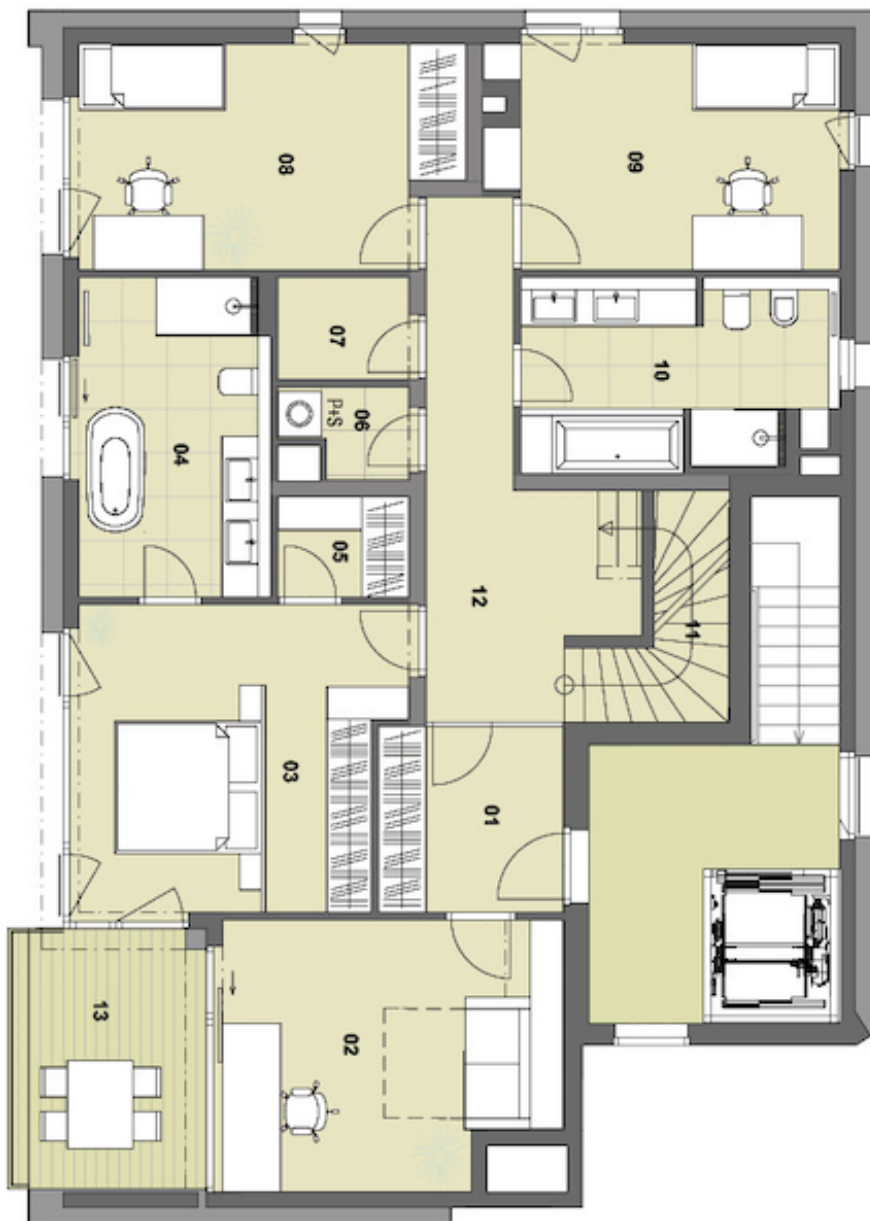
Plocha je tvořena součtem celé plochy jednotky a ohraničená obvodovými zdmi.



Byt 5+kk

206.2 m², Praha 5, Smíchov, U Pernikářky

Prodáno





Byt 5+kk

206.2 m², Praha 5, Smíchov, U Pernikářky

Prodáno

