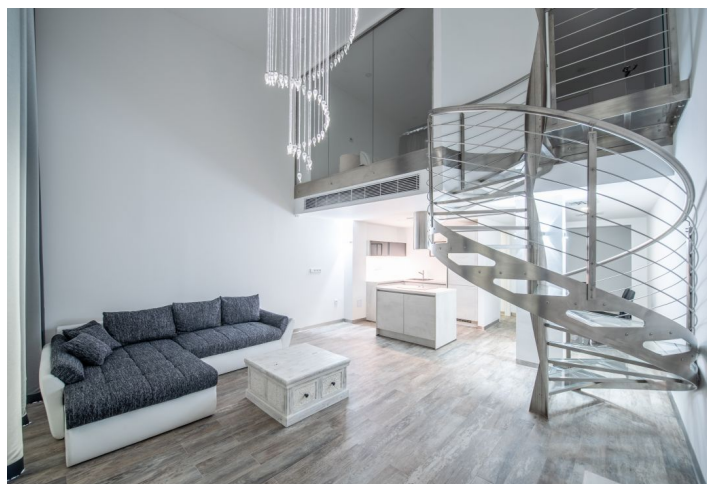




## Byt 2+1

94 m<sup>2</sup>, Bratislava I, Staré Mesto, Pribinova

Pronajato





## Byt 2+1

94 m<sup>2</sup>, Bratislava I, Staré Mesto, Pribinova

## Pronajato

Celková plocha	94 m <sup>2</sup>
Parkování	garážové stání 100 eur/měsíc
Garáž	Ano
Sklep	Ano
Poplatky za služby	230 EUR Měsíčně
PENB	B
Referenční číslo	35892
K dispozici od	lhned

Luxusní dvoupokojový mezonet ve stylovém provedení na pronájem v žádané rezidenční části objektu Eurovea nabízí výjimečné výhledy na řeku Dunaj. Oblíbená rezidenční lokalita v blízkosti centra města poskytující veškerou občanskou vybavenost včetně vzdělávacích a zdravotnických zařízení, obchodů, supermarketů, jakož i bohatých možností sportovního využití. Rychlá dostupnost autem i MHD. Příjemná lokalita s nákupním centrem Eurovea nabízí možnost příjemných večerních procházek na oblíbené Dunajské promenádě.

Dispozici vstupní úrovně tvoří v přízemí obývací pokoj s francouzským oknem, spojený s jídelnou a kuchyní s varným ostrůvkem, dále vstupní hala s vestavěnou šatní skříní, koupelna se sprchou, WC a prádelna. V patře je umístěna ložnice s walk-in šatnou a druhá koupelna se sprchovým koutem a toaletou.

Vybavení zahrnuje keramické gresové podlahy, elektrické závěsy, LED osvětlení, kuchyňskou linku s kvalitními novými elektrospotřebiči v záruce, sanitu dovezenou z Itálie, unikátní skleněné obklady v koupelnách a baterie Grohe se Swarovski křišťály, výjimečný lustr tvořený optickými vlákny zakončenými benátskými křišťály, designové nerezové schodiště vyrobené na míru. Byt prošel kompletní rekonstrukcí: nové jsou rozvody elektřiny, chlazení i topení. K bytu přísluší sklepní kóje.

Oblíbená rezidenční lokalita v blízkosti centra města poskytující veškerou občanskou vybavenost včetně vzdělávacích a zdravotnických zařízení, obchodů, supermarketů, jakož i bohatých možností sportovního využití. Rychlá dostupnost autem, tak MHD. Příjemná lokalita s nákupním centrem Eurovea poskytuje příjemné večerní procházky na oblíbené Dunajské promenádě.

Cena pronájmu 1 600 eur + 320 eur energie + 100 eur parkování

\* Výměra jednotky dle občanského zákoníku.

Plocha je tvořena součtem celé plochy jednotky a ohraničená obvodovými zdmi.